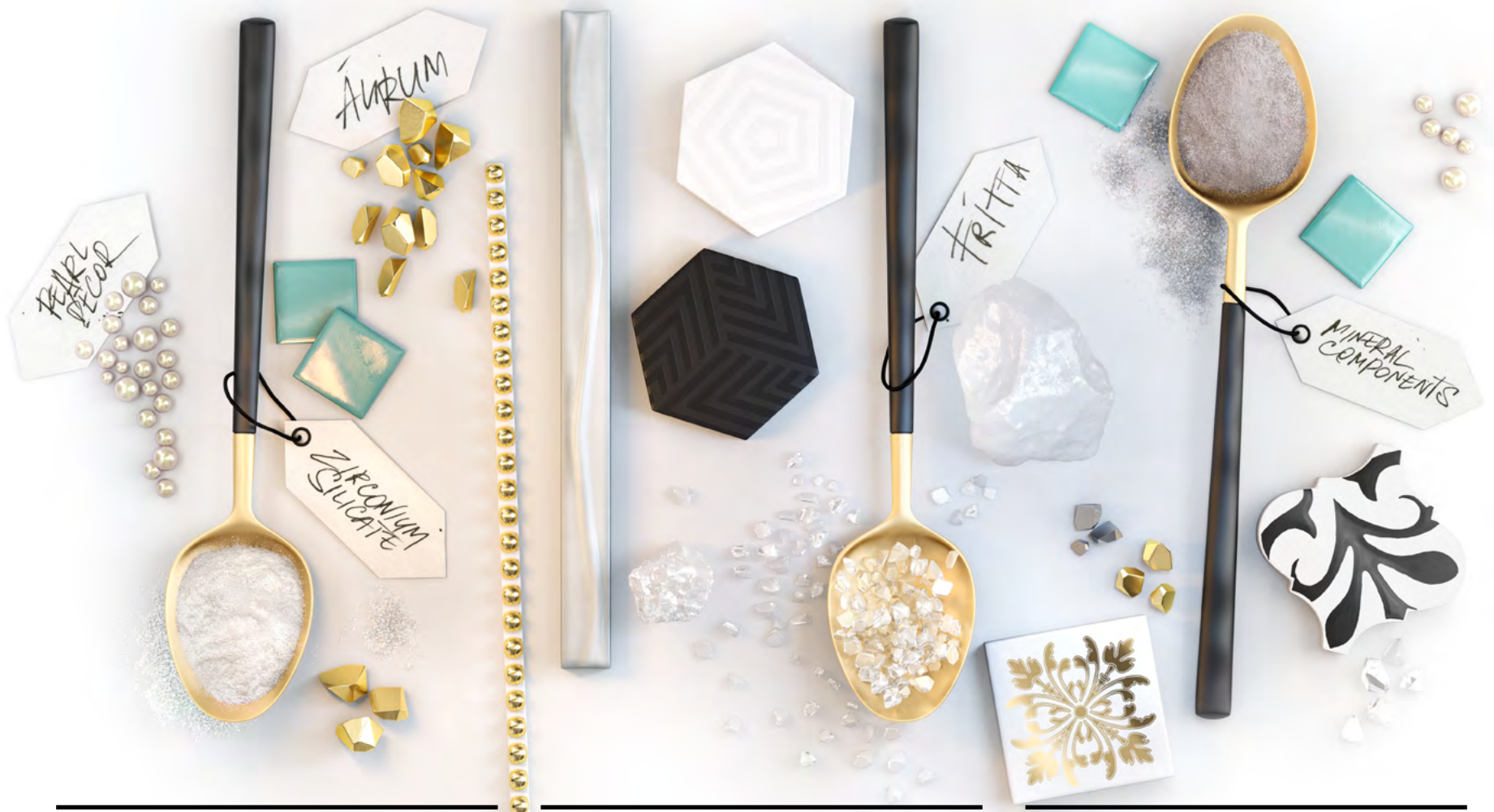


THE CERAMIC NEWS

ДЕКОРЫ: ВКУС К ТВОРЧЕСТВУ

Процесс создания керамической композиции сродни кулинарному искусству. Здесь тоже существуют свои «фирменные блюда» и проверенные рецепты, которые наверняка придутся по душе тем, кто задумывается об изменениях в интерьере. Но если к готовым рецептам добавить щепотку индивидуальности и приправить творчеством, результат выйдет по-настоящему превосходным. Без декоров в этом процессе точно не обойтись!

Подробнее — на стр. 2



КЛАССИФИКАЦИЯ СТИЛЬНЫХ

Любой керамический декор — штучный товар с неповторимой эстетикой. В то же время стилистическую принадлежность декоров на практике нужно определять в каждом дизайн-проекте. Раскладывать декоры по самым популярным стилям учимся вместе с дизайнером Еленой Теплицкой. *Подробнее — на стр. 4*

РОЖДЕНИЕ КРАСОТЫ

Процесс создания декоров скрыт от посторонних глаз, ведь эта продукция требует привлечения всех творческих и технических возможностей. Но для нашей газеты сделали исключение и показали, как изнутри работает Творческая фабрика KERAMA MARAZZI. *Подробнее — на стр. 8*

ТОТ САМЫЙ МОЙДОДЫР

«Умывальников начальник и мочалок командир» сегодня претендует на место не только на книжных страницах, но и в ванной комнате. Стильный комплект из тумбы, зеркала и раковины со встроенным смесителем дополняет коллекцию Tecnologica и действительно готов удивить. *Подробнее — на стр. 10*

ДЕКОР В ФОКУСЕ

СИЛА В СТИЛЕ



Елена Теплицкая,
дизайнер

Фактуры, сочетания цветов, выбор материалов — это «кирпичики», из которых складывается стиль. Каждое направление обозначает свои границы, при этом у вас всякий раз есть свобода творить внутри и вокруг выбранного стиля. Он лишь даёт «точку отсчёта», не ограничивая дизайнера, а создавая новые идеи на пересечении заданного и возможного. И декоры здесь могут очень выручить. Они — наши краски, которые наполняют обстановку акцентами, позволяют увидеть её по-своему, при этом оставаясь в оговорённых рамках.

Самая очевидная сила декоров — в их способности придать интерьеру индивидуальность, наполнить обстановку красотой и гармонией. При этом ещё одной важной причиной использования декоративных элементов становится следование выбранному стилю, который в отделке обретает достойные «средства выражения».

КЛАССИЦИЗМ (1)

Интерьерная классика — понятие весьма широкое: в качестве источника вдохновения дизайнер может использовать разные эпохи, от мраморной римской античности до викторианской роскоши образца XIX века. В любом случае можно с уверенностью сказать, что в классической обстановке особое внимание будет уделено качеству материалов, а также выстраиванию чётких отношений между предметами обстановки и деталями отделки.

В классический стиль отлично вписываются декоры с благородным орнаментом, в изящных линиях которого читается богатая история. Так, узоры на декоративных вставках «Довиль»

формата 9,8×9,8 напоминают искусную роспись знаменитого делфтского фарфора. На поверхности плитки применён специальный эффект, позволивший воссоздать ощущение антикварной керамики.

Воспроизведение традиционных декоративных техник — ещё одно важное направление, в котором могут быть решены декоры в классическом антураже. Например, напольный декор «Про Лайм-стоун» формата 60×60 повторяет мозаичный узор, сложенный из светлого известняка. Использование декоративной плитки сделало такой приём возможным буквально в каждом доме.



← Композиция из материалов, подобранных дизайнером для классического интерьера.

РОМАНТИЗМ (2)

Романтизм — популярный стиль, использующий природные мотивы и доводящий их до степени художественного высказывания. В романтизме бал правят эмоции, поэтому здесь можно смело использовать декоры, не боясь, что в обстановке их будет слишком много. Примечательно, что вместо преемственности и перехода отдельных элементов отделки из помещения в помещение в романтизме для каждого интерьера приветствуется свой индивидуальный стиль. Он замешан на ярких всплес-

ках цвета, глянцевых поверхностях и привлекающих внимание эффектах. При этом цветовая гамма в своей основе тяготеет к насыщенным природным оттенкам, в том числе к зелёному и лиловому.

Очень романтичный вариант — декоры «Бела-Виста» 30×89,5 с рифлёной поверхностью «плиссе». Декоративные элементы предлагают яркий рисунок, цвета которого задают настроение всего интерьера: введя в обстановку такую плитку, можно подобрать в её гамме другие детали интерьера.



ЭТНИКА (3)

Говорят, чтобы вернуть свежесть восприятия и жизненный тонус, нужно обязательно побывать в экзотической стране. Благодаря этническому стилю экзотика сама приходит в наш дом, заряжая необычными цветовыми сочетаниями, диковинными принтами и предметами обстановки, которые, безусловно, будет интересно разглядывать вашим гостям. Вариантов этнического интерьера существует великое множество, и в каждом случае в коллекциях KERAMA MARAZZI найдутся декоры, чтобы поддержать выбранную эстетику — европейскую, африканскую или ориентальную. Декоры «Болао» 15×15 — отличный пример того, какой креативной может быть керамика даже во вполне тра-

диционном формате. Удивительный узор на декорах вдохновлён этническими мотивами Юго-Восточной Азии. Светлые элементы орнамента выступают над поверхностью плитки благодаря особому декоративному составу. Четыре вида шестиугольных ярких плиток можно сложить в эффектные орнаментальные соцветия, дополненные эффектными вставками.

Используя однотонные и декорированные вставки — в том числе «Клемансо» с золотой росписью — дизайнер легко создаст множество неповторимых вариантов симметричного узора или повторяющийся паттерн из одинаковых «лепестков».

ШАЛЕ (4)

Даже когда из окон дома не видны зелёные луга швейцарского высокогорья, атмосфера «шале» предполагает следование стандартам, характерным для просторного жилья где-нибудь в Альпах. Это обилие деревянной и каменной отделки, высокие потолки, большие окна и множество интерьерных деталей, связанных с обособавшимся здесь семейством.

Декоры, которые используются в этом стиле, должны нести природное настроение, и в данном случае имеется в виду не красота ухоженных оранжерей, а скорее — обаяние дикого леса. Такое, как в удивительных декорах «Сантана» формата 15×15. Эта плитка напоминает поливную керамику ручной работы; тропические мотивы обладают ярко выраженной объёмной структурой. Поверхность декоров покрывает блестящая реактивная глазурь, придающая керамической отделке особую глубину и выразительность. Заметим, что такие декоры могут с успехом использоваться и в популярном экостиле, где границы природной красоты заданы намного шире.



NEWS BLOCK

КРАСКИ ДЕТСТВА

Раскрасить декором интерьер — отличная идея! Особенно если речь идёт о пространствах, в которых звучит детский смех. Теперь там можно будет увидеть декоративные элементы из новой коллекции KERAMA MARAZZI, рассчитанной на юных ценителей прекрасного.



Сергей Царьков,
директор Департамента продукции
KERAMA MARAZZI:

Интерес к керамической плитке с детской тематикой сегодня есть как у частных потребителей, так и у девелоперов. Изюминка «Детской коллекции» заключается в том, что в ней предложены главным образом керамические декоры в формате 20×20 см. Такая плитка будет использоваться вместе с керамическими решениями, применяемыми повсеместно — в том числе вместе с популярной серией однотонной плитки «Калейдоскоп». Впервые целая коллекция наполнена декоративными элементами, дополняющими популярную базовую плитку! Мы продолжаем активно развивать детское направление и стараемся, чтобы наши новые серии помогали ребятам расти в ярком интересном окружении.



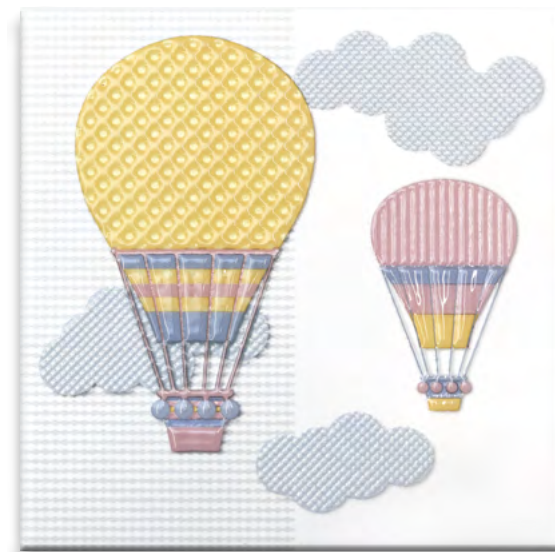
Декор «Городок»

Декоры «Детской коллекции» способны сделать ярче и насыщеннее любой интерьер. И в особенности тот, что связан с подрастающим поколением: ведь счастливые детство во многом зависит от того, в каком окружении оно проходит. Среди мест, где может использоваться плитка новых серий, — различные дошкольные учреждения, общеобразовательные и музыкальные школы, детские поликлиники и кафе, культурные центры и дома творчества, бассейны и спортивные секции.

Идея этой коллекции у дизайнеров KERAMA MARAZZI возникла уже давно. Несколько серий, рассчитанных в первую очередь на детскую аудиторию — в том числе «Кошки-мышки» и «Большое путешествие» — наглядно подтверждали, что такие решения пользуются устойчивым спросом. При этом на керамическом рынке представлено сравнительно мало материалов, способных этот спрос насытить.

Декоративные элементы новой коллекции делают базовую раскладку плитки KERAMA MARAZZI ещё более разнообразной, придадут ей живое и непосредственное настроение. Особенно важно это для яслей и детских садов, на которые приходится самый важный период эмоционального и интеллектуального развития. Декоры новой коллекции порадуют рисунками, которые хочется разглядывать, а к поверхности — прикасаться: многие выполнены с эффектом объёма, развивающим тактильное восприятие.

Количество детских учреждений, в которых требуется красочное интерьерное оформление, действительно очень велико. Стоимость керами-



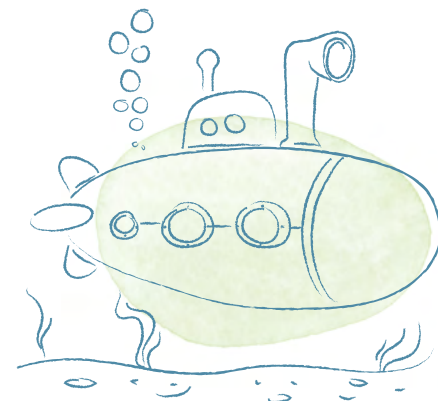
Декор «Бон вояж»



Декор «Космос»

ческого покрытия не изменится принципиально, зато эстетика станет намного интереснее: декоры наполнят композицию красочными рисунками и отличным настроением.

Часть серий «Детской коллекции» можно использовать там, где объединены самые разные возрасты — от малышей до старших школьников и даже взрослых. Важно, что к материалам для детских учреждений предъявляются особые требования, и новая плитка соответствует всем современным нормам надёжности и безопасности. У продукции KERAMA MARAZZI есть все необходимые сертификаты, а удобный размер гарантирует простоту укладки.



□

NEWS BLOCK

ИГРА С ПРОСТРАНСТВОМ

Две новые серии обоев KERAMA MARAZZI доказывают, что этот отделочный материал отлично справляется с задачей сделать пространство необычным, предлагая по-настоящему объёмные дизайнерские решения.

Так, серия «Трессаж» (от англ. tressage, «плетение») удивляет объёмной графикой. Изображение — геометрическая фантазия на тему плетённого текстиля с множеством мелких складок — выполнено с использованием 3D-эффекта и визуально выдаётся над поверхностью полотна. Объём образован за счёт лёгкого тиснения, а также игры светлых и более тёмных участков изображения.

Знатокам современной архитектуры графика обоев напомнит футуристичные эксперименты с пространством, которые вошли в моду благодаря проектам Захи Хадид и Сантьяго Калатравы. Сама по себе предложенная эстетика отлично смотрится в помещении любого размера, помогая сделать его более стильным, современным и притягивающим внимание.

Среди пяти мотивов представлены варианты в коричневом, зелёном, сером и бежевом цветах, а также вариант без печати: его рисунок создан только тиснением с микроструктурой. Золото и перламутр, использованные в цветных мотивах, позволяют усилить ощущение объёма.

Вторая новинка — обои «Буазери» — заинтересует тех, кто ценит классические интерьерные приёмы в оригинальном исполнении. Декоративные панели буазери, которые в интерьерный дизайн

пришли из королевских покоев и светских гостиных, теперь доступны в варианте стильных обоев. Каждый из пяти мотивов представляет свою версию этого орнамента. При этом независимо от цветового сочетания такие обои в обстановке используют на всю высоту стены, выклеивая от пола до потолка.

Поверхность мотивов выполнена с тиснением, напоминающим тончайшие шёлковые нити. На них хорошо видна рамка, объём которой создан тиснением и усилен блестящим составом: перламутровым, серебряным или золотым. Рисунок фоновых обоев напоминает тканевую драпировку и подчеркнут тиснением с текстильным эффектом. В лучах света этот текущий шёлк эффектно переливается, и каждый раз рисунок на обоях выглядит новым, не виданным раньше.

Как и все фирменные обои KERAMA MARAZZI, новинки доступны в ширине 1,06 м: так называемый «рулон двойной ширины» позволяет упростить и ускорить процесс поклейки и уменьшить количество стыков. Обои легко стыкуются по краям, не образуют разрывов и не просвечивают.

Ближе познакомиться с новинками вы сможете в фирменных магазинах KERAMA MARAZZI. □

Ольга Павлова,
руководитель
направления
«Обои
KERAMA
MARAZZI»:



Мы стремимся сделать наше предложение разнообразным и интересным, в том числе предлагая такие новинки, аналогов которым на сегодняшний день нет. Это крупная «многомерная» графика серии «Трессаж», выполненная в современной гамме. И, с другой стороны, это обои «Буазери», переосмысляющие на новый лад классическое наследие. Очень приятно, что интерьерным дизайнерам наши новые серии явно пришлись по душе.



Обои «Трессаж»



Обои «Буазери»

РЕПОРТАЖ

ФАБРИКА ЗВЁЗД

Декоративные элементы — настоящие звёзды ежегодных коллекций KERAMA MARAZZI. В португальских сериях представлено целое керамическое созвездие, в том числе необычные декоры «Жардим». Как и многие другие, от идеи до реализации они полностью созданы на Творческой фабрике KERAMA MARAZZI. Как именно? Давайте посмотрим!



1 Вдохновляющий рисунок с яркими цветами и птицами, сидящими на ветвях, сначала появился в виде наброска. Дизайнер, сделавший эскизы для серии «Жардим», давно и успешно работает в команде Творческой фабрики. Это итальянка Валентина Тассони: ей принадлежат идеи оформления многих керамических серий, в том числе с флористической графикой.

2 Затем рукотворный эскиз переносится в компьютер. На этом этапе дизайнер и технологи Творческой фабрики определяют, в каких форматах будет представлен декоративный элемент, какие эффекты будут использованы при производстве. В данном случае понадобится цифровая печать и создание контура с помощью шелкографии. Процесс доработки дизайна может занять до нескольких недель.

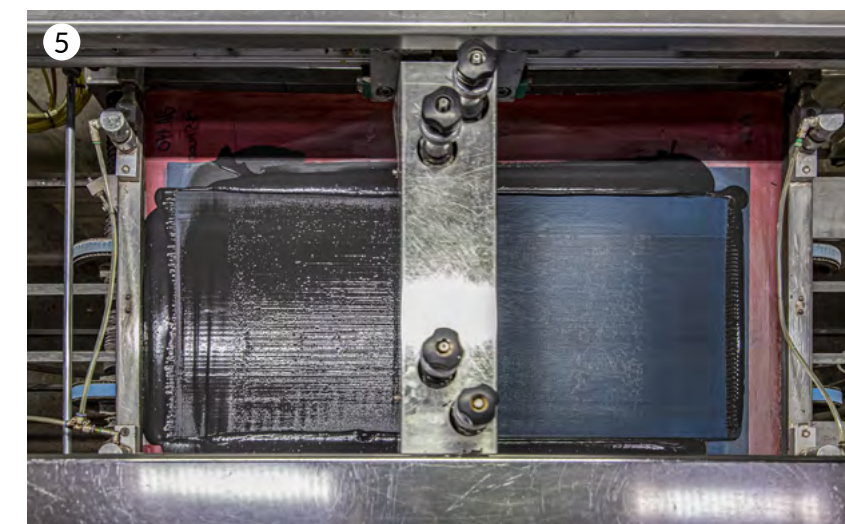
3 Базой для декоров становятся керамические материалы, поступающие с основного производства. В случае «Жардим» это белая плитка формата 30×60, уже прошедшая два обжига и полностью готовая к декорированию.



4 Цифровой плоттер последнего поколения — такие установлены только на самых современных производственных линиях — позволяет получить очень детальную картинку. Яркие контрастные цвета и высокая точность воспроизведения используются, в том числе, для переноса на плитку текстуры натуральных материалов.

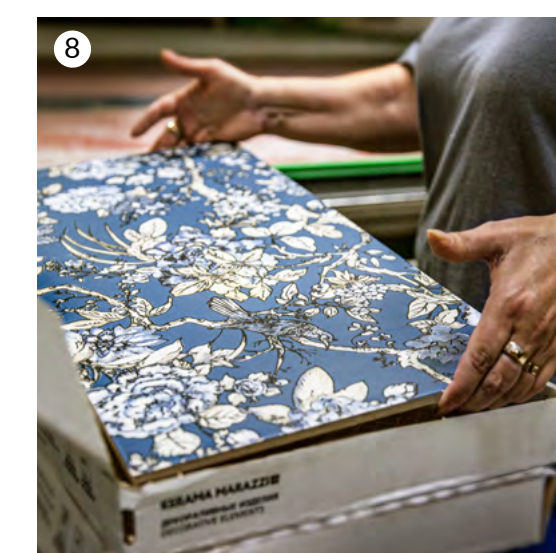
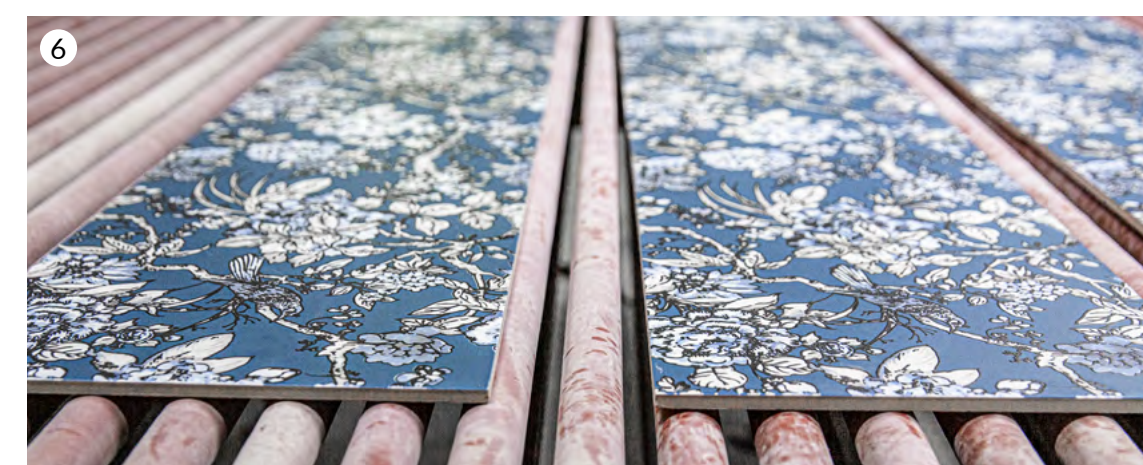
5 После цифровой печати будущий декор поступает на линию шелкографии. Здесь на поверхность плитки по трафарету наносят контур, делающий изображение более насыщенным и контрастным. Рисунок словно обводит тушью опытный мастер, при этом такой контур придаёт плитке тактильное «измерение»: теперь узор не только виден, но и различим при касании.

6 Чтобы закрепить превосходный результат, декор должен пройти дополнительный обжиг. Он гарантирует устойчивость рисунка: теперь красивое изображение станет долговечным. Процесс обжига занимает около 30 минут.



7 Декоративные элементы, вышедшие из печи, выборочно оцениваются на соответствие согласованному образцу. После этого специалисты полностью уверены в том, что качество и эстетика декора отвечают стандартам KERAMA MARAZZI.

8 На выходе с транспортёра декоры вручную проверяются и складываются в коробку поштучно. Теперь декоративные элементы готовы для отправки в магазин!



← Помимо декоров «Жардим» в синем цвете, для коллекции Portugal также разработаны ещё два вида декоративных элементов. В том числе светло-бежевый, где контуры основного рисунка нанесены составом с содержанием настоящего золота.

Ещё один вариант декора — с белым фоном, на который после цифровой печати добавлен специальный состав. Он придаёт изображению объём и переводит красоту сюжета на язык тактильных ощущений.

Чтобы поддержать декор в керамической раскладке, на Творческой фабрике производят бордюры с той же графикой формата 30×7,2.



Массимо Санти,
дизайнер,
руководитель направления
«Ванная комната»
KERAMA MARAZZI:



“
Когда мы начали разработку этого комплекта, мы задумались о тех удобствах и эмоциях, которые получит наш потребитель. Как мы можем улучшить такой предмет, как раковина, превратив её в друга, готового каждое утро приветствовать нас в ванной? Как мы можем задействовать тумбу и зеркало, чтобы получить полноценную бьюти-зону, повышающую наше настроение и помогающую начать день наилучшим образом? Нам кажется, что TECNOLOGICA M успешно отвечает на эти вопросы.”



ВАННАЯ КОМНАТА

МОЙДОДЫР: ВОЗВРАЩЕНИЕ

В коллекции TECNOLOGICA, о которой мы начали рассказ в предыдущем номере, — важное пополнение. Удивительно стильный комплект из раковины, смесителя, тумбы и зеркала переосмысляет классический дизайн, воскрешая в памяти знаменитого Мойдодыра из стихов Чуковского.



Интересно, что литературный персонаж Мойдодыр появился более 100 лет назад, в 1921 году. Со временем именем этого героя начали называть вертикальную конструкцию, включающую в себя тумбу, установленную на неё раковину и зеркало. В начале осени специалисты KERAMA MARAZZI, развивающие направление «Ванная комната», представили публике качественно новый вариант Мойдодыра — в актуальном дизайне, переосмысляющем классическое наследие.

Комплект TECNOLOGICA M готов стать ключевым элементом ванной комнаты, объединив в себе функциональность, запоминающийся облик и яркие инновации. При ширине 65 см это решение содержит всё необходимое для повседневной заботы о красоте и здоровье. Как и вся коллекция 2022 года, к которой относится новинка, «мойдодыр» предлагает особый потребительский опыт и говорит о том, что пришло время менять ежедневные привычки к лучшему.

Раковину LOGICA M наверняка оценят за глубокую чашу с керамическим донным клапаном. В вертикальную поверхность над чашей встроен настенный смеситель LINEA. Во всех других случаях для его использования нужно в стене делать скрытую подводку, здесь же она спрятана за керамическим корпусом. Излив расположен по центру раковины. В верхней части заметна удобная поверхность, которая служит полочкой для туалетных принадлежностей.

Вместительная подвесная тумба LOGICA M состоит из трёх частей: открытой полки, большого нижнего ящика, а также малого верхнего ящика с дном из металлической сетки. Светодиодная подсветка, как и в случае с другой мебелью коллекции TECNOLOGICA, встроена между двумя ящиками и наполняет их мягким светом, автоматически загорающим при приближении к тумбе. В верхнем ящике удобно хранить мелочи, большой идеально подойдёт для текстиля и бытовой химии.

Раковина и тумба представлены в ширине 65 см, в двух вариантах цвета. На выбор — белый матовый корпус с глянцевым фасадом или стальной матовый корпус с серым глянцевым фасадом (более лофтовый вариант, к которому подойдёт чёрный смеситель LINEA).

Зеркало TECNO M тоже выполнено шириной 65 см, с поворотной частью, делающей более комфортными утреннее бритьё или вечерний макияж. Здесь каждый найдёт те технические «вкусности», которые отличают коллекцию TECNOLOGICA. Прежде всего, это подсветка по всему периметру, включающаяся по взмаху руки. Таким же жестом-приветствием последовательно производится регулировка свечения и выключение подсветки. Одновременно с ней активируется функция «антизапотевание». Прямо на зеркальной поверхности расположен дисплей с электронными часами.

Ближе познакомиться с новинкой вы можете в фирменных магазинах KERAMA MARAZZI.

ПОСМОТРИ И ПРИМЕНИ

ИНТЕРЬЕР В ОБРАЗЕ

Как специалист по имиджу создаёт цельный образ благодаря точно подобранной одежде и аксессуарам, так и интерьерный дизайнер наполняет жилую среду множеством деталей, которые укладываются в рамки одного из популярных стилей. Знакомиться с ними мы начали на стр. 4–5 вместе с дизайнером Еленой Теплицкой: продолжим это стильное путешествие на примере нескольких готовых интерьеров.



БЛАГОРОДНАЯ СПАЛЬНЯ

Декоры «Синтра», формат 40 × 120
Бордюр «Зимний сад», формат 40 × 4,3
Плитка «Аккорд», формат 8,5 × 28,5
Плинтус «Монфорте» белый, формат 20 × 40
Обои «Арки» (фон)
На полу — керамическая доска «Про Вуд», формат 20 × 119,5

Для самого спокойного места в доме материалы подбираются так, чтобы соответствовать общей атмосфере гармонии. В данном случае — классического свойства. Это проявляется в стройности и даже некоторой строгости линий интерьера. Они одновременно просты и выразительны, как горизонтальный пояс из плитки «Аккорд» над изголовьем кровати. Керамические моноколоры с аккуратной гранью выделяются глянцевым блеском, усиленным благодаря тонкому золотому бордюру. Прямо под ним развернулись тропические мотивы, переданные крупным форматом 40 × 120 см. В декорах «Синтра» контуры пальм выполнены металлизированным составом, эффек-

тно преломляющим свет: такой штрих добавляет в обстановку нотку роскоши.

Противоположная стена и пространство вверху за изголовьем создают спокойный фон, так необходимый для интерьерной классики. Поддержку дизайнерским замыслам окажет текстиль на кровати и тяжёлые шторы, цвет которых пересекается со светло-изумрудной плиткой. Тёплые тона и фактуры, обилие текстиля и драпировок — вполне традиционное наполнение классической обстановки. На полу использована керамическая доска «Про Вуд»: отличное и очень надежное решение, простое в укладке и легко выдерживающее вес двуспальной кровати.

РОМАНТИЧНАЯ ПРИХОЖАЯ

Плитка «Магнолия», формат 30 × 60
Плинтус «Магнолия», формат 30 × 12
Багет «Магнолия», формат 30 × 5
Бисер бежевый, формат 20 × 1,4
Обои «Впечатление» (мотив)
На полу — керамический гранит «Эвора», формат 60 × 60



Когда обстановка прихожей воодушевляет, возвращаться в неё приятно вдвойне. В данном случае для приподнятого настроения — сразу несколько поводов. Наиболее очевидным нужно признать обои «Впечатление» с зарисовками, словно взятыми из дорожного альбома странствующего художника. Этот отделочный материал связан с коллекцией Portugal, как и расположенная на нижнем ярусе плитка «Магнолия» крупного формата. Структура поверхности соответствует резным панелям буазери, при этом цвет — подчеркнута романтичный, согревающий обстановку мягким теплом. В том же тоне выбран и плинтус: его тандем с плиткой выглядит не только гармоничным, но и весьма практичным решением.

С зелёным мотивом обоев пересекается рисунок напольного керамогранита «Эвора». Это блестящий лаппатированный зелёный мрамор, который в серии представлен четырьмя разными цветами — из них зелёный и синий, пожалуй, наиболее подходят для насыщенной цветом романтической обстановки.

Конечно, интерьер в стиле «романтизм» невозможен без точно подобранных деталей и мебели. Обстановку дополняют кожаный пуф, зеркало в роскошной картинной раме, а интерьерные мелочи придают прихожей завершенность.

НЕБЕСНАЯ ВАННАЯ

Плитка «Монпарнас» бежевая, формат 8,5 × 28,5
Плитка «Дарсена» голубая, формат 8,5 × 28,5
Плитка «Тракай» светло-бежевая, формат 8,5 × 28,5
Декоры «Тракай», формат 8,5 × 28,5
На полу — керамический гранит «Сияние», формат 40 × 40
Напольная тумба Atollo,
накладная раковина Sabbia 50 см (песочная матовая)

Идеальная ванная в стиле «натур» требует большого пространства и панорамного окна во всю стену. В его отсутствие небо в помещение можно впустить более творческим способом — например, благодаря декорам «Тракай» с графичной лёгких небесных тонов. Формат кирпичика 8,5 × 28,5 позволяет в раскладке легко сочетать эти декоративные элементы с плиткой других серий. В данном случае дизайнер разнообразил композицию керамической плиткой сразу трёх серий — помимо «Тракай», это «Монпарнас» и «Дарсена». Они вносят в цветовую гамму оживление, при этом все оттенки соответствуют естественной гамме и выбранному стилю.

Обратите внимание, что в данном случае использована глянцевая отделка: для небольшой ванной это вполне логичное решение, благодаря искристой поверхности плитки здесь будет светлее. В других помещениях стиль «натур» часто тяготеет к матовым шероховатым фактурам.

Небесную гамму декоров поддерживает напольный керамогранит «Сияние». Вариации пола для той же обстановки — каменные и древесные текстуры, которые будут перекликаться с бежевой настенной плиткой и корпусом напольной тумбы Atollo. Поверхность установленной на неё структурированной раковины Sabbia повторяет естественные линии песка на морском берегу, и в этом есть поистине природная гармония.



ПОСМОТРИ И ПРИМЕНИ



АЛЬПИЙСКАЯ КУХНЯ-ГОСТИНАЯ

Плитка и декоры «Брюссель», формат 6 × 28,5
 Плитка и декоры «Марракеш», формат 6 × 28,5
 Плитка «Амстердам», формат 6 × 28,5
 Стол из МАКСИ-ковра форматом 119,5 × 238,5
 Мозаика «Темари», формат 30 × 30
 Обои «Джангл» (фон)
 На полу — керамический гранит «Фоссил Вуд»,
 формат 40 × 238,5

В этой кухне-гостиной стиль «шале» ощущается сразу — в том числе благодаря декоративным балкам, задающим альпийский характер интерьера. Его колористика тяготеет к спокойным природным цветам. Естественную гамму поддерживают керамическое дерево на полу и несколько вариантов стильных «кирпичиков» на стенах. Плитка из коллекции Brick Plus позволила сделать раскладку, приближённую к классическому кирпичу, а также разнообразить её необычными декорами с оттенком благородной старины. Винтажные эле-

менты характерны для стиля «шале», который мы подробно рассмотрели на *стр. 5*.

Кухонная столешница выполнена из МАКСИ-ковра. Такой необычный вариант его использования эстетичен и удобен: керамическая столешница не боится влаги, острых предметов и прослужит действительно долго.

На стене слева дизайнер решил применить бежевые обои «Джангл» без выраженного рисунка. На однотонных обоях использована текстура, одновременно напоминающая мрамор и поверхность штукатурки с матовым эффектом. Светлые обои помогают создать ощущение простора даже в ограниченном пространстве.

КРАСОЧНАЯ СТУДИЯ

Мозаика и декоры «Авейру», формат 26 × 30
 Керамический МАКСИ-ковёр «Порту», формат 119,5 × 238,5
 Бордюр «Фондамента», формат 10,7 × 120
 Обои «Впечатление» (база)
 На полу — керамический гранит «Фондамента», формат 119,5 × 238,5

В одном помещении объединены гостиная и кухня — и здесь же сходятся несколько идей о том, как создать яркое, насыщенное цветом пространство в этническом стиле. На кухонном фартуке эта яркость достигается благодаря использованию арабесок — оригинального мозаичного формата, встретить который можно не только в этно-обстановке. Однотонная раскладка украшена декоративными вставками: так фартук становится более заметным и разнообразным.

Расширить цветовую гамму также помогает керамический ковёр «Порту» размером 120 × 240 см. Использовать такой можно и на стене, и на полу: от истирания рисунок сохраняет специальное защитное покрытие. Графика ковра создана на основе национальных португальских узоров азулежу, которые встречаются буквально на каждом шагу в Лиссабоне — а теперь и в этой гостиной.

Удачным фоном для пёстрого ковра стал керамический гранит «Фондамента». Материалы со структурой бетона нам более привычно встречать в лофтовой обстановке, но современному подходу к этнике это не противоречит. Нетипичные для этого стиля материалы — в том числе бетон, сталь, однотонные обои — как бы оттеняют «главных героев» интерьера, позволяя получить дизайн, применимый не только для любителя португальского колорита.



КЕРАМИЧЕСКИЕ ИДЕИ

МОЗАИКА, ВЕЧНАЯ И МОЛОДАЯ

В 2022 году KERAMA MARAZZI стала партнёром школы «Сад Гранат» — единственного места в России, где овладеть искусством мозаики может каждый желающий.

Уже более 10 лет здесь учат создавать мозаичные картины из натурального камня, смальты и витражного стекла, а теперь в списке материалов есть и керамическая плитка!

Уникальная школа «Сад Гранат» основана в 2012 году в Санкт-Петербурге, несколько лет назад филиал студии появился и в Москве. Преподавание ведётся по авторской методике, основанной на технологиях обучения известной на весь мир итальянской школы Scuola Mosaicisti Del Friuli, а также практическом опыте художников-преподавателей. Желающим приобщиться к искусству

мозаики доступны несколько форматов обучения: мастер-классы для быстрого погружения, многомесячные курсы для серьёзного профессионального роста, а также онлайн-занятия.

Основные направления школы — классическая мозаика из натурального камня и современная мозаика из стекла. В каждом направлении предлагается множество техник, например, микромозаика из крошечных элементов-тессер, панно из непрозрачной смальты, цветных цементов, морской гальки... Один из мастер-классов посвящён «тренкадис»: составлению мозаики из кусочков битой керамики. К созданию этой техники приложил руку сам Антонио Гауди, использовавший тренкадис при оформлении Парка Гуэль и других архитектурных проектов.

Материалом для создания собственных «каталонских» сюжетов служит настенная плитка KERAMA MARAZZI. Начинающие мозаичисты работают с ней, используя **мартелину** — специальный молоток с двумя острыми наконечниками, а также **тальон** — металлический брусок, заостренный сверху и выполняющий роль зубила для раскалывания плитки на части. Кроме подготовки мозаичных элементов, новичков научат делать основу для будущей картины, набирать мозаику и надёжно монтировать её.

Кстати, «Сад Гранат» — это не только школа, но и первая в России галерея, целиком посвящённая мозаичному искусству. Это арт-пространство для коллекционеров, дизайнеров и тех, кто просто любит свой дом и всегда находится в поиске нестандартных интерьерных решений. Ученики школы участвуют в выставках, делают собственные мозаичные проекты, работают в лучших мозаичных мастерских Санкт-Петербурга и Москвы, а некоторые открывают собственные студии мозаики.



Татьяна Арбатова,
преподаватель
школы
«Сад Гранат»:

Мозаика остаётся в неизменном виде тысячи лет, по ней можно проследить, как менялось время. Сделать копию мозаики III века до нашей эры, самому ощутить все то, что тогда чувствовал мастер — это непередаваемые ощущения. Натуральный камень, смальта и другие материалы сами по себе могут вдохновить. Например, на берегу моря вы нашли красивый камень и создали свою мозаику, с духом того места, с вашим отношением к нему.

Несколько практических советов по декорированию пространства мозаикой от преподавателей школы «Сад Гранат»:

□ Мозаика из натурального камня с геометрическими мотивами универсальна для интерьеров. Она отлично смотрится и с винтажной, и с отреставрированной советской, и с футуристичной мебелью. Парадоксально, но факт: мозаики, вдохновлённые шедеврами античности, даже в лофте могут выглядеть так, что хочется воскликнуть: «Как тут всегда и было!».

□ На виллах древних римлян прослеживалась определённая логика: мозаики с Эросом и Психеей украшали спальни, а в ванных размещали панно с Океаном и Тефидой. Берите на заметку! Фантазийный сюжет с множеством мелких деталей поместите в детскую. Сдержанную римскую мозаику — в кабинет, чтобы легче настраиваться на рабочий лад. Сочный натюрморт — на кухню, для аппетита и вдохновения на кулинарные эксперименты.

□ Утренний завтрак или чаепитие станет ещё приятнее, если фарфоровые чашки и блюда разместятся на мозаичном столике! Его поверхность может быть выполнена из витражного стекла или в технике «тренкадис» — в любом случае, благодаря затирке поверхность будет абсолютно гладкой и простой в уходе. Ещё один must-have — подставка под горячее из витражного стекла с буковой основой. Цветочный узор и солнечные блики станут идеальным дополнением искусной сервировки.



“

Мозаика — это поэзия случайности. Универсальная модель реальности, подобно шахматам.

Мозаика очень «потенциальна» и потому интересна, в том числе как часть культуры, которая меняется и отражает процессы, происходящие в мире.

Занятие мозаикой — это способ уйти в себя, не теряя связь с реальностью. Точкой опоры становится рабочий материал: шершавый или гладкий, матовый или сверкающий от солнечного света.

Кропотливый ручной труд помогает замедлиться и заземлиться. То, что нужно для городских жителей!

”

Мария Скурихина,
преподаватель школы
«Сад Гранат»:





KERAMA MARAZZI

kerama-marazzi.com

