

THE CERAMIC NEWS

ТВОРЧЕСКАЯ ФАБРИКА: ОТ ИДЕЙ ДО ДЕКОРОВ

ПЕРВЫЕ МЕСЯЦЫ ГОДА – ВРЕМЯ СОЗДАВАТЬ НОВЫЕ ИДЕИ И ВОПЛОЩАТЬ ТВОРЧЕСКИЕ ЗАМЫСЛЫ. И ТО, И ДРУГОЕ ЕЖЕДНЕВНО СОПРОВОЖДАЕТ РАБОТУ ДЕКОРАТИВНОЙ ФАБРИКИ KERAMA MARAZZI. ОБ УНИКАЛЬНОМ МЕСТЕ, ГДЕ ИНДИВИДУАЛЬНОЕ ТВОРЧЕСТВО СОЕДИНЯЕТСЯ С ПРОИЗВОДСТВОМ, СЕГОДНЯ УЗНАЕМ ПОДРОБНЕЕ. *Смотрите на стр. 2*



ТРЕТИЙ ОБЖИГ В ДЕВЯТИ ФАКТАХ

Несколько важных цифр дополняют рассказ о Творческой фабрике KERAMA MARAZZI. Серьезные и забавные, но всегда интересные факты помогут лучше понять, что такое «третий обжиг» и как производят декоративные элементы.

Смотрите на стр. 3

ДЕКОР В ДЕТАЛЯХ

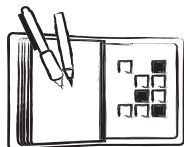
Продолжаем рассказ о декоративных эффектах (начало – в выпуске The Ceramic News за ноябрь). Сегодня в фокусе внимания окажутся несколько техник, из-за которых производство декоров считается очень кропотливым делом. Так ли это – узнаем!

Смотрите на стр. 4-5

ЭСТЕТИЧНЫЙ ОТВЕТ НА ПРАКТИЧНЫЙ ЗАПРОС

Использование плитки в частных и общественных интерьерах зачастую вызвано практическими соображениями. Применение декоров позволит возвести функцию в ранг эстетики, не жертвуя при этом удобством и сохранив все свойства, за которые мы так любим керамику.

Смотрите на стр. 6-11



ТВОРЧЕСКАЯ ФАБРИКА: ОТ ИДЕЙ ДО ДЕКОРОВ

Творческая фабрика KERAMA MARAZZI, или «третий обжиг*» – часть большого керамического производства, расположенного в Орле. Завод, входящий в число нескольких системообразующих предприятий Орловской области, выпускает как базовую керамическую плитку, так и декоративные элементы. Объем их выпуска впечатляет. По итогам 2018 года здесь создано более двадцати миллионов изделий. Помимо декоров, это панно, бордюры, а также архитектурная продукция: плинтусы, ступени, столешницы.

Если остальную плитку меряют квадратными метрами, то в декоративном производстве счет идет на штуки. Все верно: ведь декор – товар по определению индивидуальный. Декоры обогащают пространство, помогают

выразить характер и стиль владельца. Именно это привлекает тех, кто хочет сделать свой домашний интерьер или общественное помещение более выразительным. Творческая фабрика в этом смысле становится своеобразным мостиком между авторской керамикой и серийным производством.

ТВОРЧЕСКАЯ ФАБРИКА – «МОСТИК» МЕЖДУ АВТОРСКОЙ КЕРАМИКОЙ И СЕРИЙНЫМ ПРОИЗВОДСТВОМ

По одну сторону этого «мостика» – те, кто разрабатывает уникальный рисунок декора. Процесс этот, как и столетия назад, напитывается талантом и личностью автора: живописца, художника, керамиста. На декор влияют выбранный стиль, вдохновение из жизни, направление коллекции. Готовый дизайн переводят на язык керамики в лабораторном комплексе, который является важной частью Творческой фабрики KERAMA MARAZZI. Здесь подбирают палитру, экспериментируют с эффектами и цветами, делают пробы на производственной линии.

В результате этой работы создание технически сложных декоров удастся полностью автоматизировать, завершив переход от оригинальной задумки к производству на итальянской линии последнего поколения. Мощности третьего обжига таковы, что сходящие с конвейера декоры получают доступными для покупателя, оставаясь оригинальными штучными изде-

лиями – наподобие авторских отпечатков работ известных фотографов.

За 22 года, которые существует декоративное производство в Орле, здесь удалось вырастить поколение специалистов, преданных керамике, готовых искать и воплощать в материале нужные декоративные эффекты. Такое может позволить себе только компания-лидер, инвестирующая в развитие собственных творческих кадров и коллаборацию с зарубежными художниками-керамистами. Такими, как синьор Франко Кализе, в соавторстве с которым были сделаны некоторые серии «Неаполитанской коллекции».

СХОДЯЩИЕ С КОНВЕЙЕРА ДЕКОРЫ ДОСТУПНЫ ДЛЯ ПОКУПАТЕЛЕЙ, ОСТАВАЯСЬ ШТУЧНЫМИ ИЗДЕЛИЯМИ

Керамическая отрасль сейчас подвижна, как никогда. С каждым днём появляется все больше возможностей – и новых вызовов, связанных с воплощением ярких дизайнерских идей. Творческая фабрика KERAMA MARAZZI чувствует время и успевает за этими изменениями, используя опыт, талант и самые современные технологии.

** Первые два обжига керамические изделия проходят на линиях основного производства.*



*Поиск актуальных
цветовых сочетаний*



*Производство декора – завершающий
этап творческого процесса*

ТРЕТИЙ ОБЖИГ В ДЕВЯТИ ФАКТАХ

8 МАШИН ТРАФАРЕТНОЙ ПЕЧАТИ

проходит декор серии «Капри» для получения совершенного рисунка.



104 ГОДА ОПЫТА

у нашей творческой команды, объединяющей дизайнеров и инженеров-технологов. В среднем наши специалисты посвятили керамике по 6 лет профессиональной жизни.



1020 С° РАБОЧАЯ ТЕМПЕРАТУРА

при декоративном обжиге. Это в **шесть** раз больше, чем требуется для выпечки круассанов, вдохновлявших на создание коллекции «Мечты о Париже».



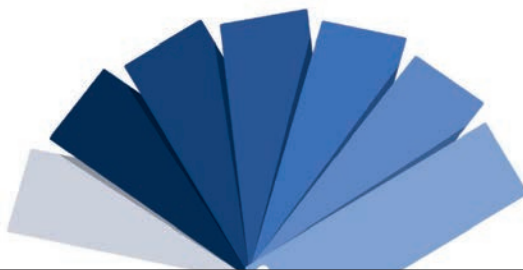
109 КГ ЧИСТОГО ЗОЛОТА

использовано на Творческой фабрике в 2018 году. Этого количества хватит, чтобы покрыть золотом **334** лимузина!



От 6 до 10 ПРОБ ЦВЕТА

нужно, чтобы получить идеально точный оттенок узора на декоре.



48 МИНУТ

занимает изготовление декора «Сад Моне», состоящее из **9** этапов.



100 АЛМАЗНЫХ КАМНЕЙ

применяются для полировки декоративных элементов.



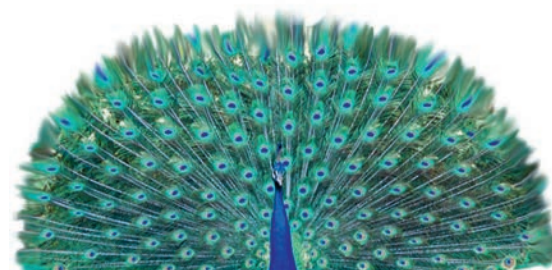
950 ВАРИАНТОВ ДЕКОРА

представлено в актуальных коллекциях KERAMA MARAZZI – от мозаики до больших форматов, от классики до авангарда.



20 420 047 ДЕКОРАТИВНЫХ ЭЛЕМЕНТОВ

произведено Творческой фабрикой в 2018 году.





ДЕКОР В ДЕТАЛЯХ. ПРОДОЛЖЕНИЕ

В НОЯБРЬСКОМ НОМЕРЕ THE CERAMIC NEWS МЫ РАССКАЗАЛИ О НЕСКОЛЬКИХ ВИДАХ ДЕКОРАТИВНОЙ ПЛИТКИ – И ОБЪЯСНИЛИ В ДЕТАЛЯХ «ФОРМУЛУ» ИХ КРАСОТЫ. В ЭТОТ РАЗ НАС ЖДЕТ ЕЩЕ БОЛЬШЕ ОТКРЫТИЙ НА СТЫКЕ ЯРКИХ ВИЗУАЛЬНЫХ ЭФФЕКТОВ И НОВЫХ ТЕХНОЛОГИЙ КЕРАМИЧЕСКОГО ПРОИЗВОДСТВА.

МАТОВАЯ ГРАНИЛЬ

Объемный рисунок на плитке выглядит так, словно сделан из сахарной глазури? Для подобного эффекта используется матовая граниль, которая после запекания становится непрозрачной, с равномерной структурой. Схожесть со сладким украшением декору придает молочно-белый оттенок.

При создании декоративных элементов матовая граниль может играть самые разные роли. Например, в серии «Трианон» она эффектно подчеркивает основной узор, а в мини-форматах серии «Клемансо» напоминает о нарядных чашках из фаянса. Есть в этих декорах и нечто общее: матовая поверхность сообщает дизайну спокойствие и благородство с прохладной ноткой, обусловленной белым цветом.



ПЕРЛАМУТРОВАЯ ГРАНИЛЬ

Кажется, что поверхность плитки украшена жемчужными каплями, блеск которых напоминает красивые отсветы морских раковин. Для декора «Бельвиль», расцвеченного изображениями экзотических птиц и цветов, такой прием выглядит органично и помогает наполнить созданный графический образ драгоценными деталями. В интерьере каждая маленькая жемчужина находит свое уникальное место, подобно звезде на ярком августовском небе.

Перламутровая граниль, прошедшая декоративный обжиг, может не только дополнять фоновый рисунок, но и формировать его контуры. Так, например, в серии «Сафьян» декор буквально соткан из переливающихся стеблей и мерцающих бутонов. Благодаря этому цветы на плитке оживают, и керамическая композиция становится более живой и естественной.



КРАКЛЕ

Сходство со старинным изразцом этому варианту декора придает множество тонких трещинок под слоем блестящей глазури. Так проявляется эффект кракле, знакомый нам по старинной живописи и музейной керамике.

Кракле или кракелюр (фр. craquelure) – характерная «паутинка» на живописном слое старых картин; визуальный синоним времени, словно прошедшего сквозь полотно. Чтобы получить эффект кракле, используется специальная глазурь. Под воздействием температуры в глазури происходят процессы, в естественных условиях занимающие десятки лет. При этом эффект достигается исключительно декоративный. Глазурь, покрывающая изделие, остаётся гладкой, а сама плитка в полной мере сохраняет свои функциональные свойства.



РЕАКТИВНЫЕ МЕТАЛЛЫ

В ряду одинаковых, на первый взгляд, декоративных плиток каждая здесь будет выделяться особенным радужным оттенком. Зелёные, синие, фиолетовые отблески керамике придаёт специальный состав с содержанием реактивных металлов. У этих материалов есть удивительное свойство: под воздействием высоких температур в процессе обжига декоративные элементы становятся в полном смысле слова неповторимыми по цветовой гамме. Такие декоры идеально вписываются в современный интерьер. Одно из подтверждений тому – серия «Камбон». Черная плитка, декорированная реактивными металлами, выглядит как чеканные металлические пластины с радужным отблеском. Очень неожиданный – и очень стильный дизайнерский ход для модного стиля «лофт»!



ИНТЕРФЕРЕНТЫ

За некоторыми декорами нужно наблюдать долго, чтобы оценить их необычный характер. Проявляться он может, когда свет падает на плитку под определенным углом. В такие моменты декоративный элемент вспыхивает новыми красками, и так же быстро «гаснет» с изменением освещения. Подобным образом проявляют свои свойства интерференты.

Название невольно вызывает воспоминания о школьных уроках физики, но не стоит тянуться за учебником. В данном случае термин обозначает специальный состав, который наносят на рисунок, чтобы акцентировать его отдельные детали. Слой состава тонкий, как поверхность мыльного пузыря, и свет отражает так же: это позволяет получить удивительные визуальные эффекты. Например, в серии «Планте» лепестки цветка, покрытые интерферентами, выглядят живыми, полупрозрачными. А вот декор «Аверно» благодаря интерферентам словно обретает глубину. Тонкие вертикальные полосы меняют цвет в зависимости от того, под каким углом на них смотришь.



ФИГУРНАЯ РЕЗКА

Декоры, состоящие из идеально подогнанных друг к другу фрагментов различной формы, напоминают искусную инкрустацию. Подобная украшает парадные залы европейских дворцов и галереи музеев. Создаются такие декоративные элементы при помощи гидроабразивной резки.

После резки на специальном оборудовании фрагменты отправляются в цех, где вручную собираются в готовую композицию, а потом наклеиваются на сетку для удобства укладки на стену или пол. Традиционные места применения таких декоративных элементов – просторные гостиные, большие ванные комнаты и обеденные залы. Эти пространства предполагают решение в классическом стиле, например, как декоры из серии «Фрагонар». Но и современные интерьеры выигрывают от использования наборных элементов, просто актуальны здесь будут строгие геометрические формы, подобные декорам «Гран Пале».





НЕПОВТОРИМО ПРАКТИЧНО

ОТДЕЛКА ИНТЕРЬЕРА – ВСЕГДА ПОИСК БАЛАНСА МЕЖДУ ФУНКЦИЕЙ И ЭСТЕТИКОЙ, УДОБСТВОМ И КРАСОТОЙ. КЕРАМИЧЕСКАЯ ПЛИТКА КАК НИКАКОЙ ДРУГОЙ МАТЕРИАЛ ПОЗВОЛЯЕТ ЭТОТ БАЛАНС ВЫДЕРЖАТЬ. ОБЛАДАЯ ЦЕННЫМИ ПОТРЕБИТЕЛЬСКИМИ КАЧЕСТВАМИ И ПРИВНОСЯ ЧЕРТЫ ИНДИВИДУАЛЬНОСТИ, ДЕКОРАТИВНАЯ КЕРАМИКА ДЕЛАЕТ ЛЮБОЕ ПРОСТРАНСТВО ПРАКТИЧНЫМ – И НЕПОВТОРИМЫМ.



Интерьер без декора

ЧИСТАЯ ЭСТЕТИКА

Сверху: базовая плитка «Калейдоскоп», формат 20x20

Снизу: декор «Ателье», формат 20x20

Единственное и главное различие этих ванных комнат – в той роли, которую играет отделка.

В первом случае (слева) керамика подчеркнута функциональна, отвечает базовым запросам к отделочному материалу для ванной: это удобство уборки,

высокая устойчивость к влаге, сохранение цвета и фактуры поверхности.

А вот на нижнем изображении перед нами не просто санузел. Это интерьер-заявление, продолжающий дизайнерскую линию, начатую в жилых пространствах. На большой площади стены использованы яркие декоры серии «Ателье», выполненные в пестром стиле пэчворк. Вместе с ними помещение получило уникальный живой характер. С появлением декоративных элементов изначально прикладной дизайн не утратил своих функциональных достоинств, при этом стал выражением яркой природы своего владельца.



Интерьер с декором



ЖИВОПИСНЫЕ ВИДЫ

Базовая плитка «Маттоне», формат 8,5x28,5
 Декор «Город на Воде», формат 25x75

В интерьере соединены две родственные фактуры: облицовочный кирпич и традиционная венецианская штукатурка «спатолато». Этот дуэт превратил обычный простенок, служащий для зонирования пространства, в настоящее украшение комнаты. Крупноформатный декор «Город на воде» с изображением главных красот Венеции и Санкт-Петербурга – Гранд-канала и вида на Петропавловскую крепость – смотрится благородно на фоне керамики серии «Маттоне», воспроизводящей живописную неравномерную окраску венецианского кирпича.

Рисунок панно, как и поверхность базовой плитки, здесь матовый. Только при взгляде под углом на декоре проявляется едва заметный блеск. Переход от бежевой базы к декору создан при помощи все той же серии «Маттоне» светло-серого оттенка в тон панно. Дополняют декоративный ансамбль бордюры и мозаичные декоры.





ПОВЫШЕНИЕ СТАТУСА

Базовая плитка «Маттоне», формат 8,5x28,5
Фигурные ступени «Пантеон», размер 40,2x34
Бордюр «Пантеон», формат 40,2x9,6

Отделка лестницы – вопрос не только удобства, но и эстетики. Их гармоничное сочетание уже заложено в специальных изделиях от KERAMA MARAZZI. В данном случае это ступени серии «Пантеон», воспроизводящие фактуру травертина: популярный облицовочный камень в своем керамическом воплощении приобрел необходимые функциональные качества для использования на полу.

Пространство между ступенями решено с помощью декоративных бордюров из той же серии. Декоры выполнены в стиле художественной мозаики. На цельной плитке при помощи специальной техники создаётся композиция, разделенная на отдельные ячейки. Такой приём великолепно смотрится в дизайне лестницы, которую сразу хочется назвать парадной. Настенная плитка серии «Маттоне» вторит оттенкам мозаики. В том числе благодаря таким нюансам интерьер выглядит завершенным и гармоничным.

АППЕТИТ К ГЕОМЕТРИИ

Базовая плитка «Вилланелла», формат 15x40
Декор «Майори», формат 30x89,5

Когда в гостиной или столовой решают выделить обеденную зону, в ее отделке часто используется керамическая плитка. Это помогает организовать пространство – и в бытовом плане оно будет практичнее, чем многие другие варианты. При этом такое решение может быть по-настоящему элегантным, добавляющим ценность всему интерьеру.

В этой композиции для достижения нужного эстетического эффекта использованы база и декор из разных серий. Фоновая плитка «Вилланелла» с гранью «диамантато» в строгом прямоугольном формате отлично сочетается с контрастным геометрическим декором из серии «Майори». Монохромный рисунок сложен из плиток большого размера, но при взгляде на композицию кажется, что поверхность состоит из изящных мраморных квадратов. Украшенные металлик участки орнамента, отражая свет, вносят нотку роскоши, делают дизайн оригинальным и запоминающимся.





ПОГРУЖЕНИЕ В СТИЛЬ

Базовая плитка «Версаль», формат 30x60
Декор «Вирджилиано», формат 30x60

Классическое сочетание «светлый верх – темный низ» в декорировании ванных комнат обусловлено эстетикой и практическими соображениями. Использование на нижнем ярусе более насыщенных оттенков позволяет проще сохранять в интерьере первозданную чистоту, да и выглядит помещение при такой цветовой схеме более высоким.

Такое решение дает и простор для творчества, позволяя играть эффектами и структурой поверхности. Внизу использованы панели «Версаль», воспроизводящие резную поверхность буазери. В пару к ним подобраны светлые декоры «Вирджилиано» – такого же крупного формата, с благородным сверкающим узором. Сделать интерьер стильным до деталей помогают дополнительные декоративные элементы: плинтус, два бордюра и «бордюры-карандаши», соединяющие плитки разных серий.





Интерьер с декором



Интерьер без декора

КЕРАМИЧЕСКИЙ «ИЗЮМ»

Декор «Ателье», формат 20x20
 Напольная плитка «Антик Вуд», формат 20x80
 Керамический ковер «Арт Вуд», формат 80x160

Дизайн: Тимофей Кисса, Москва
 Шорт-лист номинации «Общественный интерьер»
 Гран-При KERAMA MARAZZI 2018

Сложно себе представить ресторан-бистро без керамической плитки, помогающей создавать и поддерживать уют в помещениях. С добавлением в интерьер декоров (как на фото сверху) облик пространства преобразуется, становится одной из «изюминок» заведения.

Яркие орнаментальные узоры из серии «Ателье» украсили барную и кухонную стойки, а также часть стен в зале и санузле. Не забыли и про пол, оформленный реалистичным «деревом» спокойного оттенка из серии «Антик Вуд». В ряде зон использованы стильные керамические ковры «Арт Вуд» с узором в стиле пэчворк. Благодаря устойчивости к истиранию керамический гранит, окрашенный в массе, будет всегда радовать глаз и с легкостью выдерживать ежедневный поток посетителей.



Интерьер с декором

ПИЦЦА ДЛЯ ГЛАЗ

Наборный декор «Монте Тиберио», формат 49,5x40,2

Дизайн: Анастасия Катаева, Москва
 Шорт-лист номинации «Общественный интерьер»
 Гран-При KERAMA MARAZZI 2018

Интерьер кафе сделан простым и лаконичным. При этом на фото справа очевидно не хватает визуальной доминанты. Элементы внутреннего убранства складываются в обстановку, которая лишена собственного характера, выглядит чересчур блекло. Этому ощущению, среди прочего, способствует остекление от потолка до пола.

Но вот сам пол буквально даёт простор для интересного декоративного решения, напоминающего стильную ковровую дорожку. Взаимное расположение элементов декора похоже на причудливое переплетение дубовых планок. Благодаря переключке с оттенками мебели этот благородный «ковёр» органично вписался в пространство. Союз керамического дерева и белого мрамора калакатта, выполненный в интересном формате фигурного мозаичного орнамента, создает новое ощущение интерьера.



Интерьер без декора



KERAMA MARAZZI 

info@kerama-marazzi.ru
[#keramamarazzi](https://www.instagram.com/keramamarazzi)

