

# THE CERAMIC NEWS

## ДЕКОР С ИСПАНСКИМ ХАРАКТЕРОМ

ОДНИМ ИЗ САМЫХ ЗАМЕТНЫХ СОБЫТИЙ КЕРАМИЧЕСКОГО МИРА В ПЕРВОМ ПОЛУГОДИИ 2019 СТАЛА «ИСПАНСКАЯ ФИЕСТА» — НОВАЯ КОЛЛЕКЦИЯ ОТ KERAMA MARAZZI. ОНА ТРАДИЦИОННО БОГАТА ДЕКОРАТИВНЫМИ ЭЛЕМЕНТАМИ, И МОЖНО ЗАЯВИТЬ УВЕРЕННО: ТАКИХ ДЕКОРОВ РЫНОК ЕЩЕ НЕ ВИДЕЛ. *Смотрите на стр. 2*



### ТРЕНДЫ В РИТМЕ ФИЕСТЫ

Новая коллекция, посвященная Испании, — настоящий фейерверк, в котором есть краски на любой вкус. Какие из них можно выигрышно использовать в своей обстановке? Выделяем и оцениваем важные тенденции в керамических декорах.

*Смотрите на стр. 6–7*

### ВЕРНУЛИСЬ К НОВОМУ СЕЗОНУ

На выставке ВАНМАТ 2019 компания представила обширный каталог керамической плитки, а также новые решения для пола, профессиональные серии керамического гранита, сантехнику, мебель для ванн. О самом важном расскажем в нескольких цифрах.

*Смотрите на стр. 8*

### ВАННАЯ МЕЧТЫ: МОДЕЛЬ ДЛЯ СБОРКИ

PLAZA — еще одно испанское слово, вошедшее в дизайнерский обиход благодаря KERAMA MARAZZI. Именно так называется новая коллекция решений для ванной комнаты, где теперь так просто воплотить в реальность свои интерьерные фантазии.

*Смотрите на стр. 9–11*

На обложке этого номера — один из рекламных образов новой коллекции KERAMA MARAZZI. Специально для наших читателей мы решили приоткрыть завесу над увлекательным процессом создания «испанского характера». В кадре, как и в жизни, он состоит из фламенко, экспрессии, выразительных нарядов — и, конечно, керамических декоров.



## ДЕКОР С ИСПАНСКИМ ХАРАКТЕРОМ

Тематика новой коллекции, представленной впервые на международной выставке ВАТМАТ, для многих оказалась сюрпризом. Однако обращение ведущего российского производителя к теме Испании выглядит вполне закономерно. В своих ежегодных «путешествиях» дизайнеры KERAMA MARAZZI уже побывали в Венеции и Париже, Индии и Скандинавии. Все это время Пиренейский полуостров оставался в поле зрения специалистов компании. Еще бы, ведь Испания — не только страна с богатым керамическим прошлым, но и один из активных законодателей моды в интерьерной отделке.

Не будет преувеличением сказать, что для законченного образа Испании керамика значит не меньше, чем фламенко и коррида. Плитку здесь создавали во все времена, и это искусство постепенно вбирало в себя влияния различных культур. Самой первой стала античная традиция обжига глины: уже тогда посуда и плитка не были сугубо практичными, служили для украшения дома. Но настоящий расцвет испанской керамики связан с временами мавританского владычества.



Верх новых керамических решений



«Испанская фиеста» стала самым ярким событием ВАТМАТ 2019

### КАК И СОТНИ ЛЕТ НАЗАД, ДЕКОРЫ ОСТАЮТСЯ ЭСТЕТИЧЕСКИМ ЦЕНТРОМ ИСПАНСКОЙ КЕРАМИКИ.

Именно мавры принесли сюда технологии, доступные еще в Древнем Египте, но не известные европейцам. Самая важная из них — глазурование: прозрачное и белое, позволяющее делать сложные росписи. Также арабами применялось нанесение люстра. Тонкая блестящая пленка, образующаяся на поверхности глазури, дала возможность воспроизводить в керамике драгоценные металлы для украшения храмов и дворцов. В средние века подобная плитка из Испании поставлялась в Англию и другие страны Европы, включая Италию.

Тогда и теперь эстетическим центром традиционной испанской керамики остаются декоры. В этом легко убедиться, совершив прогулку по центру любого здешнего города, особенно на юге страны. В Севилье и Валенсии есть целые кварталы, где плитку и мозаику предлагает множество небольших дизайнерских магазинчиков. Это настоящее царство декоративных решений: индивидуальных, единственных в своем роде и одновременно наследующих от узнаваемых стилей. Многие из них — например яркие изразцы азулехос — родились в Испании. Такая роль декоров, их центральное место в формировании облика интерьера очень созвучны подходу KERAMA MARAZZI.

Конечно, «испанское влияние» на новый керамический ассортимент компании проявля-

ется и в другом. Все серии, представленные в коллекции '2019, носят названия, прямо отсылающие к культурным символам Испании. Это дворцы и музеи, парки и площади: интересно, что многие из них известны в том числе благодаря своим керамическим декорам.

### ВМЕСТЕ С KERAMA MARAZZI В ВАШ ДОМ ПРИХОДИТ ИСПАНИЯ: ТЕПЕРЬ ОНА СТАЛА БЛИЖЕ И ДОСТУПНЕЕ.

Пестрый верв новых впечатлений заключен в четырех разделах, посвященных всемирно известным городам Испании. Наполненная южными традициями Севилья, царственный Мадрид, удивительная Барселона и пахнущая морем Валенсия: таковы главные источники вдохновения для «Испанской фиесты». Каждое из этих мест имеет свое узнаваемое лицо — и богатую керамическую историю. Дизайнеры KERAMA MARAZZI постарались оживить ее, сделать созвучной нашему времени.

Такая работа действительно уникальна. Даже в плитке из Испании, предлагаемой сегодня, вряд ли встретишь настолько «испанские» декоры. В них привычные сюжеты сочетаются с новыми форматами, а традиционные техники — с исполнением, которое подходит для создания интерьеров в самых разных стилях. Важно, что элементы, относящиеся к отдельным направлениям коллекции, связаны не только общим культурным контекстом, но и цветовой гаммой, а также художественными приемами.

## СЕВИЛЬЯ: ЭТНИКА И ВОСТОЧНЫЕ МОТИВЫ ИСПАНСКОГО ЮГА

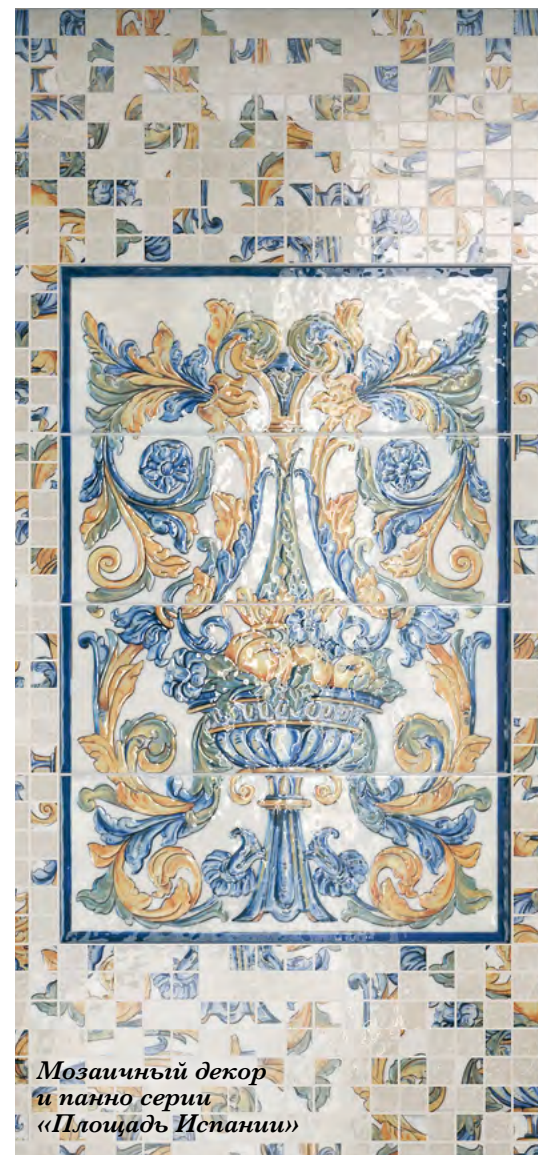
Севиля — один из самых древних городов Испании, столица южного региона Андалусия. Именно Севиля во времена мавританского господства стала первым центром керамического производства на Иберийском полуострове. До сих пор эти места хранят дух тех времен. Живы здесь и традиции

рукотворной керамики: познакомиться с ними можно в квартале Триана, где расположены десятки частных магазинчиков с авторской плиткой, — и на знаменитой площади Испании. Эта достопримечательность славится своим керамическим обликом и уникальными росписями, в которых доминируют цвета испанского юга: насыщенная небесная синева и желто-охристые, песчаные оттенки.

В новой коллекции предложено несколько серий, передающих традиционный колорит севильской керамики. Яркая майолика, мавританские орнаменты, этнические мотивы представлены разнообразием дизайнов и форм, включая уже ставшие модной классикой мини-форматы.



*Площадь Испании*



*Мозаичный декор  
и панно серии  
«Площадь Испании»*



*Музей Прадо*



*Фоновая плитка и декоры  
серии «Прадо»*

## МАДРИД: ДАТЬ КЛАССИКЕ В СОВРЕМЕННЫХ ТЕХНИКАХ

Много веков служивший столицей одной из крупнейших империй, Мадрид сложился как город классических форм. В центре не пройти и квартала, чтобы не оказаться рядом с конной статуей, фонтаном или роскошным дворцом. Один из них — так называемый Восточный дворец (Palacio de Oriente), действующая резиденция короля Испании. Не меньше королевских покоев в Мадриде привлекает «золотой треугольник искусств», включающий всемирно известный музей Прадо. Здесь к осмотру туристов — более семи тысяч классических полотен, среди которых немало всемирно известных шедевров.

Серии из новой коллекции KERAMA MARAZZI, посвященные Мадриду, напоминают о внутреннем убранстве королевского дворца. Рисунки различных пород камня и мрамора представлены во множестве форматов, в том числе крупных. Особую ценность мадридским декорам придают рельефные узоры, а также эффект каменной, мраморной и золотой инкрустации.



*Пол с декорами «Парк Гуэль»*

## БАРСЕЛОНА: ПРОСТРАНСТВО ЭКСПЕРИМЕНТА

Постоянно бурлящий центр Каталонии — большой плавильный котел, где смешиваются художественные и архитектурные течения, принимая новые причудливые формы. Страния великого барселонца Антонио Гауди по сей день будоражат воображение своими вол-

нистыми линиями и каминными трубами, напоминающими диковинные грибы. Основные находки мастера можно обнаружить в парке Гуэль и соборе Саграда Фамилия, над которым высятся готические шпили и стрелы башенных кранов.

Серии новой коллекции, посвященные Барселоне, воплощают свободный и эклектичный дух каталонской столицы. Смелые сочетания, стильные воспроизведения актуальных материалов — бетона и металла — и, конечно же, знаменитая на весь мир тренкадис, мозаика из битой плитки: все это найдет свое место в современных интерьерах.



*Скамья в парке Гуэль*



*Побережье Валенсии*



*Декор «Бенидорм»*

## ВАЛЕНСИЯ: ВДОХНОВЕНИЕ СОЛНЕЧНОГО ПОБЕРЕЖЬЯ

Именно Валенсия в средние века приняла у Севильи лавры «самого керамического» города Испании, и все производство отделочных материалов в наши дни расположено именно в этом регионе. Но для большинства гостей Валенсия — это прежде всего солнце (здесь оно бывает 320 дней в году) и пляжи с золотистым песком. Побережье Коста-Бланка, в сердце которого расположен город, на десятки километров растянулось вдоль Средиземного моря: есть где позагорать или заняться серфингом. Цветущие сады и парки — еще одна примета этих благодатных мест.

Неудивительно, что Валенсия вдохновила дизайнеров KERAMA MARAZZI на создание серий, связанных с летним отдыхом. В многообразии декоров пышно расцветают тропические растения, переплетаются легкие геометрические мотивы, замирают нежные краски закатного неба. Основой для них стали не только традиционные керамические форматы, но и модный шестиугольник.



## ТРЕНДЫ В РИТМЕ ФИЕСТЫ

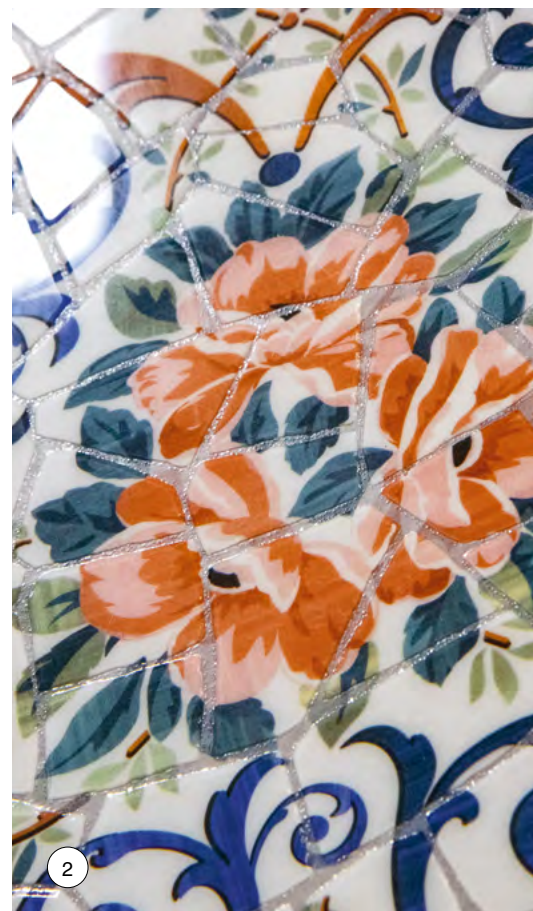
«ИСПАНСКАЯ ФИЕСТА» — НАСТОЯЩИЙ ПРАЗДНИК СВЕЖИХ ИНТЕРЬЕРНЫХ ИДЕЙ, ГДЕ ОСОБУЮ РОЛЬ ИГРАЮТ ДЕКОРЫ. В МНОГООБРАЗИИ НОВЫХ ДЕКОРАТИВНЫХ ЭЛЕМЕНТОВ МОЖНО УЛОВИТЬ ЧЕТКИЙ РИТМ, ЗАДАЮЩИЙ НЕСКОЛЬКО СКВОЗНЫХ ТЕМ КОЛЛЕКЦИИ. ВЫДЕЛИМ ЭТИ ТРЕНДЫ, ЧТОБЫ ИСПОЛЬЗОВАТЬ ИХ ПРИ СОЗДАНИИ ИНТЕРЬЕРОВ.

### ЛЕГЕНДАРНЫЕ ТЕХНИКИ

В новой коллекции дизайнеры KERAMA MARAZZI не могли пройти мимо живописных техник, ставших визитной карточкой испанской керамики. Одна из них — декоры азуле-хос (от исп. azul, «лазурный») с синей росписью по светлому фону: как правило, фон выполнен в желто-охристой гамме. Эта традиция нашла свое отражение в серии «Площадь Испании» (1), в формате индивидуального декора и живописного панно. В каждом случае в плитке

воссоздан эффект естественной, чуть неровной поверхности рукотворной майолики. Настенные декоры дополнены двумя напольными шестиугольниками нового формата 29×33,4 см.

Такой же шестиугольный формат использован и в напольных декорах серии «Парк Гуэль» (2). Она посвящена уникальному уголку Барселоны — и технике тренкадис, когда изображение складывается из фрагментов битой керамики. Мозаичная структура, разделенная прожилками на отдельные элементы, получена с помощью декоративного обжига и полировки.



### ЭТНИЧЕСКИЕ МОТИВЫ

Трудно представить себе стиль Испании без ярких узоров, которыми эта страна во многом обязана мавританским художественным традициям. Восточные геометрические орнаменты знаменитого севильского дворца Алькасар стали вдохновением для одноименной серии. Примечательно, что этнические узоры «Алькасара» (3) выполнены не в классической гамме, а в актуальных цветах — в том числе горчичном и ярко-голубом — благодаря чему серия органично впишется в любой современный интерьер. Детали рисунка подчеркнуты прозрачной гранилью: это придает блестящей поверхности декоров выразительный объем.

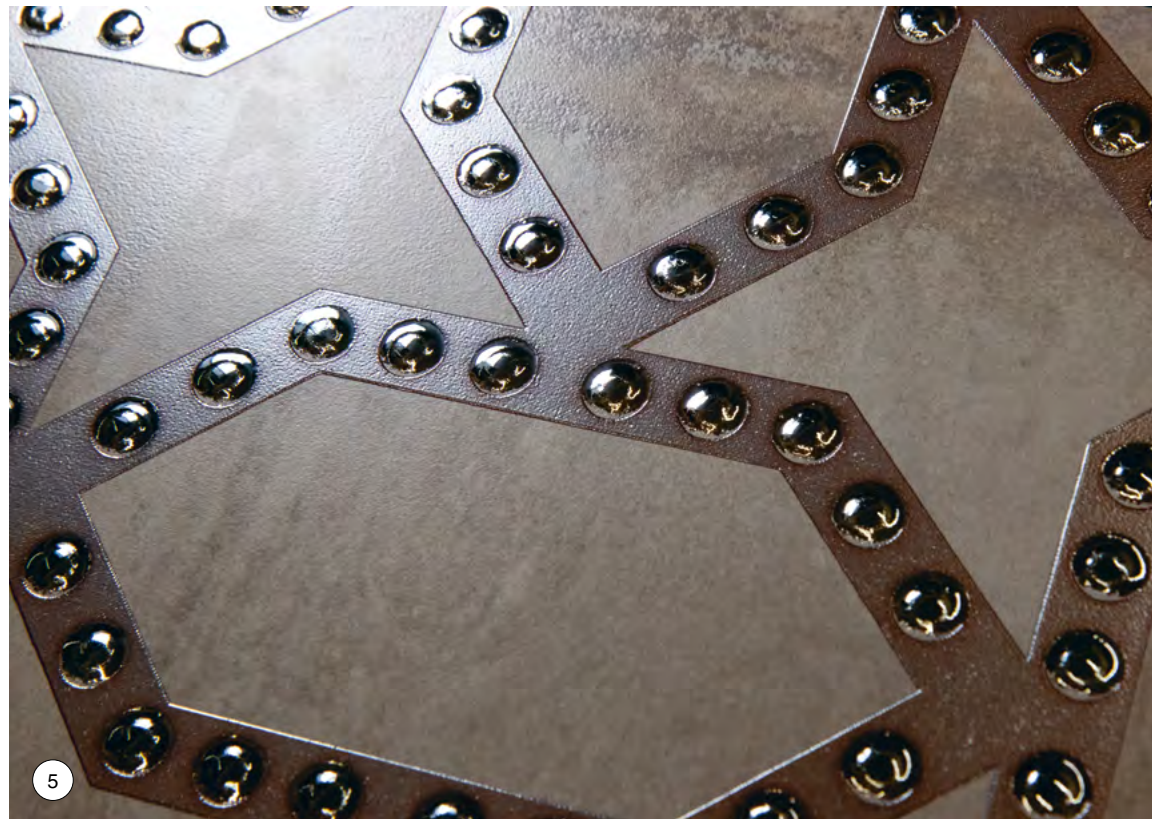
Похожие орнаменты, выполненные в спокойной цветовой гамме, можно найти в новых декорах «Паласио» (4) в формате восьмиугольника. Структура поверхности, похожая на мозаику, напоминает о щедро украшенных дворцах и патио в восточном стиле.



## НОВЫЕ МАТЕРИАЛЫ

Самые необычные сочетания и оттенки — в сериях, посвященных Барселоне. Неудивительно, ведь этот город постоянно зовет к экспериментам с цветом, формой и новыми материалами. Так, серия «Раваль» (5) воплощает эстетику стальной поверхности: данный эффект в настенной плитке KERAMA MARAZZI используется впервые. Рельефные полосы на декорах выглядят необычайно убедительно благодаря блестящим «заклепкам», декорированным настоящим металлическим составом.

Еще один новый материал представлен в серии «Каталунья», воссоздающей поверхность так называемой «смоля» — современного состава, широко используемого в модных интерьерах. Чтобы добиться визуального и тактильного сходства со «смолой», практически всю поверхность плитки покрывают слоем декоративного состава, нанося его неравномерно — как художники, когда наносят краску шпателем.



## БЛАГОРОДНЫЙ МРАМОР

Новые серии в классическом стиле вдохновлены фасадами и внутренним убранством роскошных мадридских дворцов, где можно вдоволь налюбоваться ценными породами мрамора и камня. Текстура мрамора «Калакатта» воплотилась в серии «Прадо» в новом, сверхкрупном формате 40×120 см. Масштабный декор дополнительно украшен изящным цветочным рисунком, выполненным с помощью специального полупрозрачного состава — люстра. Благородный материал в сочетании с необычным визуальным эффектом и особым форматом создает уникальную поверхность, достойную украшать как традиционные, так и авангардные интерьеры.

Красоту мрамора «Император» воссоздают декоры серии «Гран-Виа» (6). В них достоверно передана инкрустация — прием, который высоко ценится в классических интерьерах. На выбор представлены два дизайна декоров: с геометрическим и растительным орнаментом, где текстуру мрамора изысканно дополняет камень различных оттенков. Аккуратные штрихи и тонкие линии золотого состава придают отделке нотку шика.

Всего в разделе «Мадрид» представлено девять серий, где в декорах и базовой плитке воспроизведены разные породы мрамора. Стоит отметить, что в керамическом граните серия «Риальто» пополнилась сразу пятью новыми вариантами ценного материала для пола.

## ЯРКАЯ МОЗАИКА

Еще одна характерная деталь испанского стиля — арабеска: в новой коллекции этот восточный орнамент сложен из отдельных мозаичных элементов 6,5×6,5 см. Новинка присутствует сразу в трех сериях, различных по стилистике. Помимо эффекта обожженной глины, или терракоты, арабески доступны в оттенках яркой майолики и строгой монохромной палитре.

Для каждой из серий предусмотрены декоративные элементы, которыми мозаичное покрытие можно украсить по своему усмотрению. Блеск объемной гранили на поверхности декоров выделяет их в полотно отделки и делает интерьер по-настоящему интересным.



# ВЕРНУЛИ НОВИНКИ, УДИВИВШИХ РЫНОК

ЧТО НОВОГО KERAMA MARAZZI ПРЕДСТАВИЛА В СЕЗОНЕ-2019

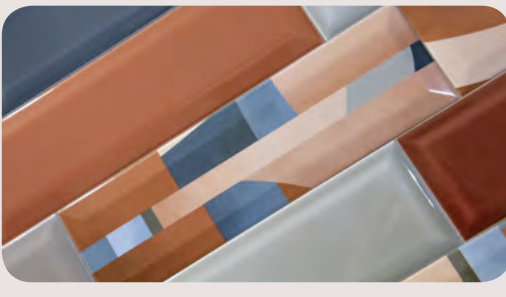
**6** НОВЫХ  
ФОРМАТОВ  
ПЛИТКИ,

включая сверхбольшие форматы для  
стены — 40×120 и 20×120 см



**54** КЕРАМИ-  
ЧЕСКИЕ  
СЕРИИ

напольной и настенной плитки в яркой  
коллекции «Испанская фиеста»



**263**

СВЕЖИХ  
ДЕКОРА

в разных стилях,  
передающих  
испанский  
колорит



**>200**

ВОЗМОЖНЫХ  
СОЧЕТАНИЙ ДЛЯ  
ВАННОЙ

в стилях «классика», «модерн» и «лофт»



**30**

РЕШЕНИЙ  
В СЕРИЯХ  
PRO:

новый керамический гранит  
с увеличенной стойкостью  
к истиранию



**PLAZA**





## ПРОСТРАНСТВО РЕШЕНИЙ ДЛЯ ВАННОЙ КОМНАТЫ

НОВИНОК ОТ KERAMA MARAZZI ВСЕГДА ЖДУТ С НЕТЕРПЕНИЕМ — ОСОБЕННО КОГДА РЕЧЬ ИДЕТ О ТАКОМ ПЕРСПЕКТИВНОМ НАПРАВЛЕНИИ, КАК САНТЕХНИКА. С ПОЯВЛЕНИЕМ КОЛЛЕКЦИИ PLAZA ПРОСТРАНСТВО ДОСТУПНЫХ РЕШЕНИЙ ДЛЯ ВАННОЙ ПОЛУЧИЛО НОВОЕ ИЗМЕРЕНИЕ.

Каждый, кто приступает к обустройству ванной комнаты, в процессе быстро узнает точные размеры своих стен и пола, ширину выступов, глубину ниш — и в целом приходит к пониманию, как много в этом небольшом помещении поверхностей, для которых нужны декоры. Но, помимо работы с плоскостями, есть в ванной и более объемная задача — добиться согласованности между всеми элементами этого камерного и притом очень важного помещения.

В этом помогает новая коллекция для ванной, получившая имя PLAZA. Слово, в переводе с испанского означающее «площадь», говорит о месте, где встречаются разные люди и разнообразные стили. Также название связано с раковинами, контуры которых переключаются с очертаниями знаменитых испанских площадей, ставших источниками вдохновения для коллекции: мадридской Пласа Майор и площади Испании в Севилье.

### ШИРОКИЕ ГРАНИЦЫ PLAZA ДАЮТ СВОБОДУ ДЛЯ РЕАЛИЗАЦИИ ИНТЕРЬЕРНЫХ ФАНТАЗИЙ.

Всего в PLAZA представлено шесть видов раковин, и это количество оптимально подходит для создания интерьерных композиций с различными тумбами и столешницами. Их разнообразие укладывается в три направления, которые задают широкие границы PLAZA. Классика, модерн и набирающий популярность «лофт» задают понятный ориентир по стилю — и одновременно сохраняют свободу для реализации интерьерных фантазий.

Коллекция PLAZA — это пространство решений, где каждый сможет найти ванную комнату своей мечты. Опираясь на собственное ощущение стиля, в PLAZA можно самостоятельно выбрать раковину, смеситель, столешницу, тумбу и зеркало над ней. При этом в каждом стиле, для каждого размера мебели в каталоге представлены готовые комбинации, которые точно впишутся в классическую, современную или «индустриальную» обстановку.

Ассортимент PLAZA можно сравнить с современным городским пространством, имеющим два уровня. На верхнем — избранные решения: в коллекции они представлены



*Площадь Пласа Майор  
(Мадрид)*

21 готовой композицией, составленной дизайнерами KERAMA MARAZZI. При этом всегда есть возможность перехода к более детальному выбору, и на этом уровне количество вариантов будет исчисляться уже сотнями.

### СОЗДАВАТЬ СТИЛЬНУЮ ВАННУЮ КОМНАТУ В СВОЕМ ВКУСЕ НИКОГДА ЕЩЕ НЕ БЫЛО ТАК ПРОСТО.



*Площадь Испании  
(Севилья)*



## PLAZA CLASSIC

Для классической ванной комнаты особенно важна чистота стиля. В данном случае это каноническое сочетание черного и белого: его задает керамическая плитка и эффектно продолжает композиция из линейки PLAZA CLASSIC. Накладная прямоугольная раковина расположена поверх керамической столешницы, воспроизводящей благородный темно-серый мрамор серии «Риальто» — тот же, что использован на полу. Узкая тумба с филе-выдвижным ящиком выполнена из массива ясеня. Благодаря особой обработке поверхности дерево сохраняет свою естественную фактуру.

Базовая плитка «Монфорте», формат 40×120  
Декор «Монфорте», формат 40×120

Сантехника и мебель:  
Накладная раковина PLAZA, ширина 55 см  
Тумба PLAZA Classic, ширина 80 см  
Зеркальная LED-панель, размер 60×80 см  
Керамическая столешница «Риальто»

① Смесители новой коллекции заслуживают отдельного внимания: их дизайн сделан известным итальянским брендом Newform специально для KERAMA MARAZZI. Каждая из трех базовых форм — классика, модерн и «лофт» — представлена в нескольких вариантах отделки. Помимо кранов для раковины, коллекция включает смесители для ванны и душевые колонны. Это еще заметнее расширяет диапазон решений, предлагаемых в рамках PLAZA.

② В коллекции PLAZA столешницы выполнены из керамического гранита, воспроизводящего различные материалы. Покупателей приятно удивит большой выбор столешниц с рисунком мрамора и камня. Кроме них, можно выбрать столешницу со структурой металла или вариант с цветочным принтом. Выглядит очень ярко и необычно: благодаря одной такой детали интерьер ванной комнаты может преобразиться!

③ Мебель в коллекции PLAZA представлена в трех вариантах ширины: 80, 100 и 120 см. Это позволяет сделать выбор более практичным, приблизив ассортимент решений к особенностям индивидуального проекта. Тумбы разной ширины имеют свои конструктивные особенности, позволяющие оптимально использовать пространство под столешницей.



## PLAZA MODERN

Подбор сантехники и мебели для ванной в стиле модерн — всегда творческая задача. Теперь решить ее будет заметно проще. Лаконичные контуры PLAZA MODERN легко впишутся в любую современную обстановку. Так, в ярком насыщенном интерьере с цветочными декорами выигрышно смотрится белый гляцевый «остров» подвесной тумбы с накладной овальной раковиной. Ящики без ручек оснащены системой Push to Open. Столешница «Парк Роз» по стилю и декору идеально соответствует интерьеру.

Базовая плитка «Калейдоскоп», формат 20×20  
Декор «Парк Роз», формат 20×20

Сантехника и мебель:

Раковина PLAZA, ширина 60 см

Тумба PLAZA Modern, ширина 100 см

Зеркальная LED-панель, размер 80×80 см

Керамическая столешница «Парк Роз»



## PLAZA NEXT

Индустриальный «лофт» по праву занял свое место среди стилей, востребованных в частных и общественных помещениях. В коллекции PLAZA «лофт» выделен в отдельное направление, обладающее своей эстетической индивидуальностью. Тумбу здесь правильнее назвать металлической конструкцией: в представленном дизайне она имеет ширину 100 см и снабжена керамической столешницей «Про Феррум», воспроизводящей актуальную текстуру металла со следами коррозии. Черный матовый каркас тумбы отлично впишется в сдержанный и аскетичный интерьер в нью-йоркском «чердачном» стиле.

Настенная плитка «Параллель»,  
формат 20×50

Сантехника и мебель:

Раковина PLAZA, ширина 60 см

Тумба PLAZA Next подвесная, ширина 100 см

Зеркальная LED-панель, размер 100×80 см

Керамическая столешница «Про Феррум»





## ПРОЯВЛЕНИЯ ХАРАКТЕРА

КЕРАМИЧЕСКИЕ ДЕКОРЫ «ИСПАНСКОЙ ФИЕСТЫ» ПРИНЕСУТ В КАЖДЫЙ ДОМ НАСТРОЕНИЕ ЯРКОГО САМОБЫТНОГО ПРАЗДНИКА. ВАЖНО, ЧТО ЭТОТ ПРАЗДНИК В ЛЮБОМ СЛУЧАЕ СТАНЕТ ОТРАЖЕНИЕМ ИМЕННО ВАШЕГО ХАРАКТЕРА — А ДЕКОРАТИВНЫЕ ЭЛЕМЕНТЫ ПРОСТО ПОМОГУТ ЛУЧШЕ ВЫРАЗИТЬ ЕГО МНОГОГРАННОСТЬ.



### ГОСТЕПРИИМНЫЙ

Фоновая плитка «Каталунья», формат 30×89,5  
Декор «Каталунья», формат 30×89,5

Этот интерьер — слепок характера его владельца, который даже на кухне способен найти не домашние хлопоты, а повод для вечеринки. О ней напоминают крупные декоры «Каталунья», использованные в отделке фартука. Это блестящее — в буквальном смысле слова — воспроизведение художественной мозаики: каждый ее элемент обрамлен сверкающим золотым составом. Геометрический дизайн с изо-

бражением коктейльных бокалов можно продлевать в любом направлении, создавая эффект цельного покрытия.

Кухонный «остров» на переднем плане выполняет роль обеденного стола и одновременно барной стойки с приставленными к ней высокими табуретами. За ними видна фоновая плитка «Каталунья», и только издали она выглядит нейтральной. Именно в этой плитке воспроизводится так называемая «смола», которая все активнее используется интерьерными дизайнерами. Поверхность, напоминающая застывший воск, привлекает внимание необычной фактурой, как будто сохранившей следы шпателя.



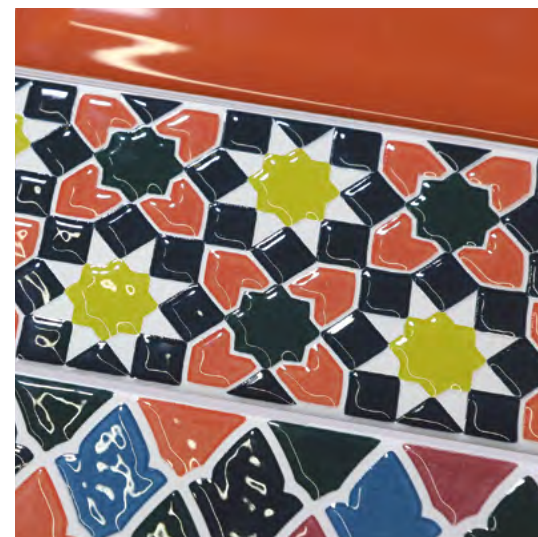
## ЖИЗНЕРАДОСТНЫЙ

Фоновая плитка «Клемансо» оранжевая,  
формат 7,4×15  
Декор «Алькасар», формат 7,4×15  
Бордюр «Алькасар», формат 3×15

Сделать эту кухню жизнерадостной помогли яркие декоры серии «Алькасар» с традиционными мавританскими узорами. Они насытили интерьер контрастными сочетаниями и необычными узорами, которые при сплошной укладке соединились в восхитительный «ковер». Его этнический стиль — не более

чем краска в богатой палитре выразительных средств, делающих обстановку индивидуальной.

Практически весь фартук выполнен плиткой «метро». Этот универсальный, исключительно удобный мини-формат позволил добавить к пестрым декорам однотонную плитку серии «Клемансо». Она выделяется на полотне фартука эффектным оранжевым поясом благодаря блестящей гладкой поверхности с аккуратной фаской. Также стоит обратить внимание на тонкий бордюр, уложенный двумя полосами. Их «расшитая тесьма», без сомнения, вносит свой колорит в цветовую гамму композиции.





## ТВОРЧЕСКИЙ

Мозаика «Арабески майолика», формат 26×30  
Декоры «Арабески майолика», формат 6,5×6,5

Мозаика в причудливом формате восточных арабесок — настоящий арт-конструктор, позволяющий реализовать самые смелые идеи. Раскроив полотно мозаики на нужные части, укладку плитки можно превратить в художественный акт, напоминающий работу в творческой мастерской. Тем более что палитра для самовыражения — действительно богатая. Всего в серии «Арабески майолика» представлено семь основных оттенков, а в данном интерьере гармонично соединились три цвета: солнечный желтый, спокойный зеленый и освежающий белый. Эти теплые тона напоминают о солнечных днях, наполненных отблесками света и буйством свежей зелени.

Еще одно важное выразительное средство — декоративные элементы, делающие это решение еще более живописным. Блестящие орнаментальные вставки с фрагментами традиционных испанских узоров идеально подходят по колориту к фоновой плитке. Красные детали в декорах пришлось особенно кстати: с ними палитра готовой отделки приобрела дополнительную живость.

## МНОГОГРАННЫЙ

Фоновая плитка «Монфорте», формат 40×120  
Декоры «Монфорте» обрезные, формат 40×120  
Керамический гранит «Браш Вуд», формат 40,2×9,9

С первого взгляда видно, что автор дизайна этой гостиной — личность многогранная. Склонность к сочетанию нескольких вариантов отделки, относящихся к разным стилям, здесь становится началом интересного решения. Его основу задает напольное покрытие: керамический гранит «Браш Вуд», выполненный в формате небольшой доски. Насыщенный цвет и естественная структура брашированной, то есть обработанной щеткой, древесины, придают интерьеру оттенок кантри-шика, сочетающего в себе простоту и элегантность.

Оригинальной парой к этому стилю выступает классика, прекрасно совместимая с духом эксперимента. В нижней части стены размещены панели серии «Монфорте» со структурой буазери, а наверху — декоративные элементы сверхкрупного формата с цветочным орнаментом. Такой размер исключительно удобен для больших пространств. Бесшовная отделка заполняет поверхность подобно обоям или натянутой ткани, при этом в керамическом исполнении выглядит значительно более ценной.





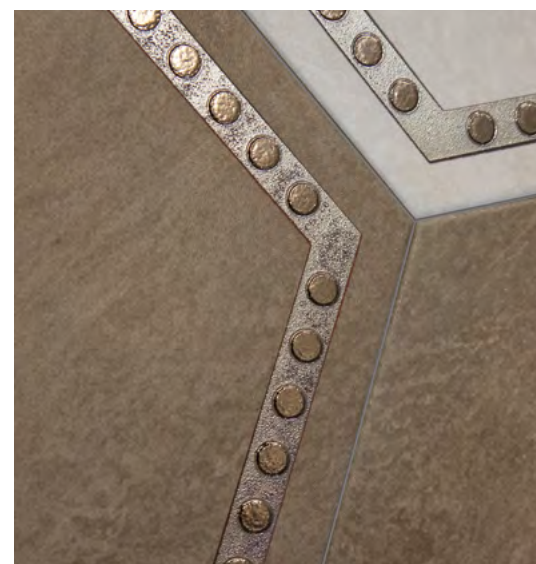
## САМОБЫТНЫЙ

Фоновая плитка «Раваль», формат 30×89,5  
 Керамический гранит «Раваль», формат 29×33,4  
 Декор «Раваль», формат 29×33,4  
 Панно «Раваль Попугаи», формат 90×90

В доме оригинала не бывает проходных мест — даже если это коридор, соединяющий два жилых пространства. Здесь определенно есть из-за чего сбавить шаг и остановиться в изумлении. Живописное панно «Раваль» составлено из трех крупных декоров, решенных в манере новой эклектики, где природные мотивы дополнены актуальными узорами. Декоратив-

ная роспись выполнена по «металлизированной» поверхности, которая хорошо сочетается и с бетонными тонами стен (согласитесь, непривычный выбор!), и с напольным узором из керамического гранита.

На полу в актуальном формате шестиугольника достоверно передан оттенок окисленного металла — так называемой кортеновской стали. Этот стильный индустриальный материал высоко ценится архитекторами и дизайнерами за его выразительную текстуру. Рядом с насыщенным рыже-коричневым оттенком коррозии особенно интересно смотрятся декоры светло-серого алюминиевого цвета, украшенные пластинами и заклепками.





**KERAMA MARAZZI** 

info@kerama-marazzi.ru  
#keramamarazzi

