

THE CERAMIC NEWS

ЖИВАЯ ОТДЕЛКА ЖИЛОЙ СРЕДЫ

Гармоничная жизнь начинается с экологии среды, которая создана вокруг современного человека. Отделка стен квартиры, напольные покрытия в ванной и жилых зонах — часть нашей «персональной экосистемы». Добавляя в неё керамические материалы, мы делаем свой мир не только ярче, но и безопаснее.

Читайте на стр. 5



ДЕКОР В ЭКО-СТИЛЕ? ЕСТЕСТВЕННО!

Декоративные элементы украшают и придают ценность любой обстановке — и эко-интерьер в этом смысле не является исключением. Разберёмся, как наиболее выигрышно вписать декоры в естественную керамическую отделку и какие эффекты для этого подойдут.

Подробнее — на стр. 6–7

ЛОГИЧНАЯ ЭКОЛОГИЧНОСТЬ

В конце 2020 года компания KERAMA MARAZZI первой в российской индустрии отделки получила Экологическую декларацию (EPD). Как этот документ и другие экологические инициативы помогают повысить эффективность бизнеса, говорим с экологом Еленой Яниной.

Подробнее — на стр. 10

ПРИРОДНЫЙ ИНТЕРЬЕР

В нашей постоянной рубрике «Посмотри и примени» на этот раз представляем проекты эко-интерьеров. Четыре дизайнера, четыре интерьерные зоны — и четыре разных подхода к тому, как сделать свою повседневную среду более естественной и экологичной.

Подробнее — на стр. 12

NEWS BLOCK

ЯРКИЕ ИТОГИ
ГРАН-ПРИ 2020

В начале декабря стали известны итоги Гран-при 2020: несмотря на непростую ситуацию в мире, международный конкурс стал рекордным по количеству поданных работ — 350 проектов от частных дизайнеров и архитектурных студий из России, а также стран ближнего и дальнего зарубежья. На ступени дизайнерского пьедестала в этот раз поднялись участники из самых разных мест, включая Владивосток, Сухум и Минск.

Проекты, реализованные с использованием решений KERAMA MARAZZI, можно было подать в одну из пяти номинаций. Керамические материалы в интерьерах жилых помещений, в общественных интерьерах, индустрии гостеприимства и инфраструктурных проектах — номинации, ставшие уже традиционными. К их списку в этом году добавились ещё одна, на лучший дизайн-проект ванной комнаты.

Работы конкурсантов — это тоже нововведение — оценивали как представители компании, так и приглашённые звёзды: вице-президент Союза московских архитекторов Николай Лызлов и член-корреспондент Российской Академии художеств Александр Джикия. Компанию им составила рос-



сийско-итальянская команда экспертов, знающих буквально всё о керамике. Возглавила жюри Лариса Новикова, руководитель компании «Керама Центр».

Победители разделили самый крупный призовой фонд за всю историю проведения Гран-при. Но более ценной стала возможность занять своё место среди успешных профессионалов, работающих с интерьерными материалами KERAMA MARAZZI. В этом смысле выиграл каждый, кто принял участие в конкурсе.

Подробнее об итогах Гран-при и работах победителей — на стр. 8–9.

ВЕЛИКОЛЕПНАЯ ПЯТЁРКА:
НОВЫЕ ОБОИ KERAMA MARAZZI

Только недавно мы писали о новом направлении в ассортименте KERAMA MARAZZI — фирменных виниловых обоях с авторским дизайном. И вот на очереди уже следующая новость: пять свежих серий, разработанных нашими дизайнерами совместно с итальянскими технологами из компании Zambaiti.

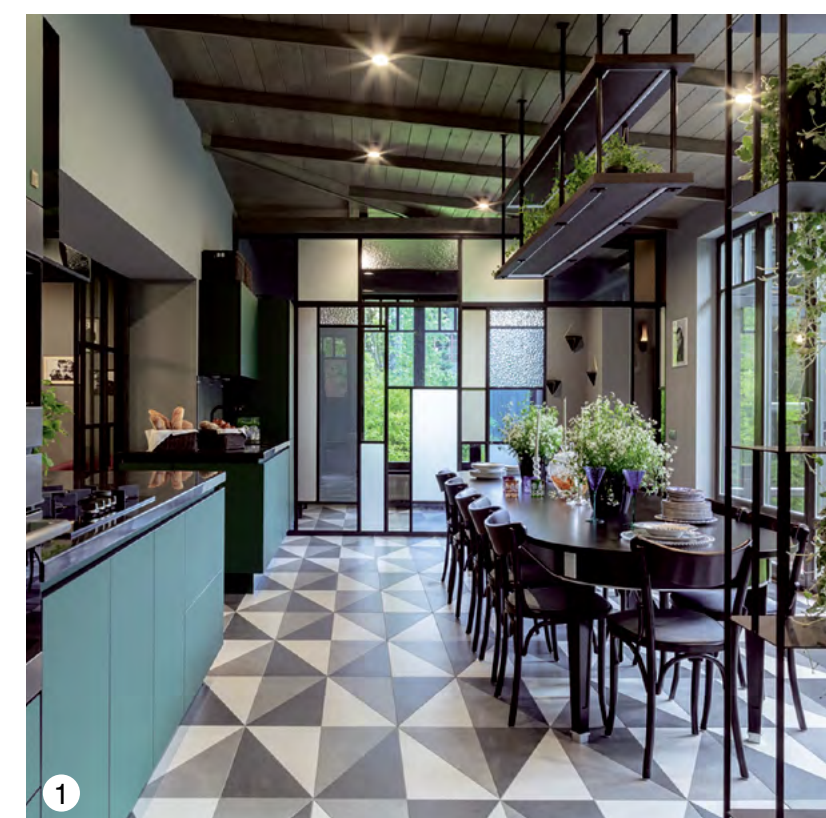
К более классическим новинкам можно отнести серии «Палаццо» и «Флора». В них представлены знаменитый дамасский узор и цветочные кружева с лёгким драгоценным напылением. Свой подход к флористической теме демонстрирует ещё одна серия — «Эдем» — из которой потребитель волен выбрать яркие тропические мотивы или нежные садовые глицинии.

К более современной обстановке тяготеют обои «Купюр». Стильные геометрические узоры выполнены с эффектом объема и расцвечены блёстками, на свету создающими благородное мерцание. Завершает галерею новинок серия «Мрамарос», рисунок которой напоминает мраморный слэб в нескольких цветах, от традиционных до дизайнерских.

Важно, что в каждой серии есть декорированные мотивы и фоновые обои с более однородными структурой и рисунком. Новинки уже доступны в фирменных магазинах KERAMA MARAZZI.

САМОЕ УДАЧНОЕ
ИЗ «ДАЧНОГО
ОТВЕТА»

Вот уже пять лет керамические материалы KERAMA MARAZZI можно увидеть в эфире телеканала НТВ, в программе «Дачный ответ». За это время в одном из самых рейтинговых воскресных шоу были использованы самые разные варианты отделочной керамики. Несколько интересных дизайнерских решений за прошедшие месяцы — в нашей подборке.

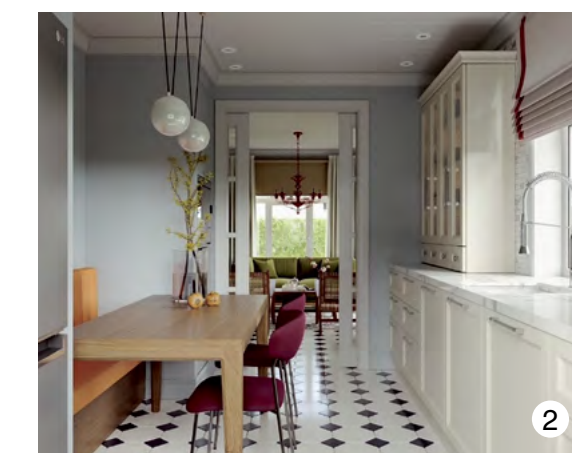


У дизайнеров, участвующих в программе, керамический гранит KERAMA MARAZZI — один из явных фаворитов среди отделочных материалов для загородного дома. В гостиной и на кухне, в ванной и на веранде такой материал будет служить верой и правдой долгие десятилетия, радуя хозяев первозданным внешним видом. При этом каждый эксперт по интерьеру находит свой вариант использования керамогранита с эстетикой мрамора, бетона или камня при планировании дачного обустройства.

Одной из самых интересных работ с участием керамического гранита KERAMA MARAZZI в 2020 году стал проект «Оперная веранда» (1) дизайнера Татьяны Смирновой. Для оформления пола был выбран неглазурованный керамический гранит «Про Матрикс» трёх цветов. Автор проекта творчески подошла к решению поставленной задачи и разделила прямоугольные плиты по диагонали. В результате пол веранды украсил динамичный узор из треугольных элементов. Кстати, крупный геометрический рисунок на полу — один из актуальных трендов в интерьерном дизайне.

Сочетание белого и чёрного мрамора — самый частый и беспроигрышный интерьерный приём на протяжении столетий. Автор проекта «Молочная кухня в небесных берегах» (2) Ирина Марченкова с помощью этого классического хода объединила два помещения — кухню-столовую и зону отдыха, визуально увеличив таким образом пространство. Восьмиугольный керамический гранит «Сансверро» из «Неаполитанской коллекции» KERAMA MARAZZI в союзе с квадратными вставками сделал пол выразительной и одновременно строгой доминантой интерьера.

Не забывают дизайнеры «Дачного ответа» и о керамической отделке стен, а также значимых деталей обстановки. Настоящим украшением уютной гостиной, в которой свой проект (3) реализовал Антон Петров, стал камин. Стена над ним оформлена лаппатированным керамическим гранитом «Риальто»: этот МАКСИ-формат достоверно передаёт сине-зелёные переливы бразильского природного материала — амазонита. Каминная полка тоже отделана «Риальто», но тёмно-серого цвета. Пространство вокруг топки декорировано тонкими керамическими бордюрами «Граффити». Их струк-



турированная поверхность покрыта матовой чёрной глазурью, которой не страшны ни огонь, ни коготь.

Каждый из этих проектов — наглядный пример того, как отделочная керамика может стать органичной частью современного загородного дома. Следите за анонсами новых выпусков «Дачного ответа» на сайте KERAMA MARAZZI и в наших соцсетях!

ДИЗАЙН-СОВЕТ

ЧТО ТАКОЕ ЭКО-СТИЛЬ?

Мы спросили у нескольких дизайнеров и архитекторов, что для них значит эко-стиль в интерьере, как они используют его в своих проектах и что считают важным для создания экологичного пространства.



Валентин и Дарья Карпины (@villadahl)
Дизайнеры, победители Гран-при 2020
в номинации «Частные интерьеры», Сухум:

Мы живём в Абхазии. Для этих мест характерен естественный уклад жизни, и жилища здесь очень традиционные. Прежде всего, это пацки — домики, сплетённые из лозы, в центре которых располагается очаг с живым огнём. Также в деревнях не редкость старинные дома с каштановым деревянным каркасом, отделанным снаружи глиной и известью. Как в такой постройке, так и в городской квартире эко-стиль будет уместен.

Это больше чем стиль: возвращение человека к природе, её законам и ценностям, естественной красоте и гармонии живого мира. Здесь недостаточно просто использовать живые материалы, эко-палитру и созвучный предметный дизайн. Важно, чтобы это соответствовало внутреннему пониманию, было искренним. При этом экологичный интерьер способен оказывать такое же исцеляющее, вдохновляющее, умиротворяющее воздействие, как и сама природа. И, безусловно, именно этот год показал нам всю актуальность такого воздействия в стенах дома!

Сам эко-дизайн определяется несложным набором элементов. Для цветовой палитры подходят мягкие естественные цвета, которые встречаются в природе. Это песочный цвет, множество оттенков зелёного, терракота — цвет глины, коричневый — цвет земли, серый и серо-коричневый — цвета стволов деревьев. Удивительно, но основой эко-палитры может быть и белый: это цвет извести, прекрасного и экологичного материала. Кроме земной гаммы возможно использование и небесных оттенков. Особенно комфортны приглушённые синие цвета, тона грозового неба. Яркие же акценты в эко-дизайне, как правило, не используются.

Определяющую роль в создании экологичного интерьера играют материалы, применяемые в отделке и предметном дизайне. Это натуральное дерево, ветви и лоза, бамбук, пни и древесные слэбы. Помимо этого, в эко-обстановке почти всегда бывают керамика и керамическая плитка,

кирпич (обычный или керамический), а также стекло — при условии, что оно толстое, тяжёлое, натуральное по ощущению. Довершат дизайн льняные и хлопковые ткани, мешковина, ковры, сухие и живые растения. Кроме того, эко-стиль прекрасно можно сочетать с этно-стилем и бохо-стилем. Тем самым в интерьере отражается идея изначальной созвучности человека, природы и свободы.



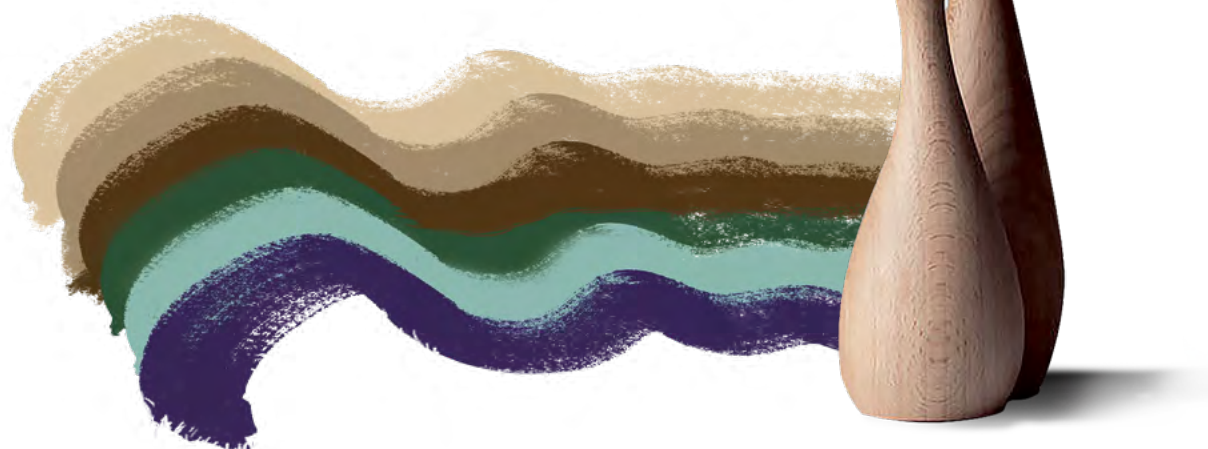
Ирина и Наталья Дубины (@sisters_di_)
Дизайнеры, Санкт-Петербург:

На сегодняшний день тема экологии очень актуальна во всем мире. Всем нам нужны гармония и уют; место, где мы отдыхаем, расслабляемся и остаёмся наедине с собой.

Для нас эко — не отдельный стиль, а, скорее, важная составляющая любого стиля.

На наш взгляд, каждый интерьер должен быть экологичным! Для этого важны материалы — натуральные или сделанные на 100% из натуральных компонентов, как керамика.

Важен чистый, свежий, увлажнённый воздух. Продуманное освещение, которое будет приближено к природному; даже запахи дома, которые влияют на организм человека и оказывают целительное действие. А уж будет ли это пространство по стилю ближе к лофту или провансу, решать нашим заказчикам!



Николай Лызлов (@nikola_lyzlov)
Вице-президент Союза московских архитекторов, Москва:

Когда мы говорим об экологичном интерьере, мы представляем себе место, в котором мы хорошо себя чувствуем, куда хочется возвращаться. Другими словами, комфортную среду обитания.

Для создания такого пространства важно всё: физические размеры и пропорции помещения, цвет и фактура поверхностей, свет, акустические свойства, температура воздуха. При этом важно, чтобы всё это не только было максимально естественным, но и отвечало назначению конкретного интерьера. И где-то будут уместны тканые материалы, ковры и драпировки, а где-то твёрдые глянцевые поверхности керамики, искусственного и натурального камня.

ТЕМА НОМЕРА

ЖИВАЯ ОТДЕЛКА ЖИЛОЙ СРЕДЫ

Как часто мы задумываемся о безопасности отделочных материалов, которые нас окружают день за днём? Мировой опыт показывает, что всё больше современных людей стремятся жить в экологически чистом пространстве. Керамические материалы лежат в русле такого эко-тренда. Ведь при производстве керамики, как и тысячелетия назад, используются натуральные компоненты: глина, песок и минеральные вещества, взятые из природы.

Новые технологии и переход к современному производству не изменили главного. Керамика — по-прежнему экологичный и негорючий материал, который служит десятилетиями. И всё это время можно сохранять уверенность в безопасности такого решения для себя и близких. Даже после демонтажа настенная плитка и керамический гранит остаются безвредными для природы и не оставляют за собой заметного «экологического следа».

Керамические покрытия в интерьере часто заменяют натуральную отделку — и обладают естественным очарованием, которое свойственно камню, граниту или дереву. Использование керамических воспроизведений позволяет сохранить в природе многие уникальные материалы и сделать их эстетично более доступной. Можно сказать, что керамика KERAMA MARAZZI реализует право современного человека на экологичные и эстетичные материалы, удобные для укладки и простые в уходе.



Декоры «Диагональ» — словно окно в мир дикой природы прямо из городской ванной



Керамическое дерево «Тектона» поддерживает атмосферу природной естественности, созданную на открытой веранде

Конечно, далеко не все отделочные решения могут обеспечить такой же уровень экологической безопасности. Рынок наполнен «материалами-заменителями», которые сделаны с применением пластика, клеевых составов, токсичных красителей. Такие суррогаты сложно сравнивать с керамикой по потребительским качествам, включая класс горючести. А ведь возгорание в современных домах опасно в первую очередь выделением смертельно опасных веществ из отделки, и нулевую горючесть плитки трудно переоценить.

Очень важно и то, что безопасность керамических покрытий сегодня закреплена на уровне государственного стандарта. С середины 2020 года в России действуют новые правила, регламентирующие производство настенной плитки и керамического гранита. В рабочую группу по разработке ГОСТов вошли практически все крупные участники российского керамического рынка, в том числе KERAMA MARAZZI. Производители других видов покрытий с выработкой таких стандартов пока не спешат, зачастую пользуясь недостатками устаревшей нормативной базы.

В вопросах экологии материалы KERAMA MARAZZI идут впереди требований отрасли. Компания входит в совет по экологическому строительству Green Building Council Russia, сертифицирует керамический гранит для «зелёных» зданий по системе LEED (Leadership in Energy and Environmental Design). А в декабре 2020-го завершился процесс получения для всей продукции

KERAMA MARAZZI международной экологической декларации EPD. Компания стала первой в России, получившей этот важный сертификат (*подробнее об этом читайте на стр. 10*).

Важные составляющие корпоративной эко-ответственности KERAMA MARAZZI — постоянный мониторинг параметров, влияющих на окружающую среду, бережливое использование воды в производственном цикле, полная переработка некондиционной плитки. На предприятиях компании успешно применяются энергосберегающие технологии и решения, делающие все процессы максимально безопасными и безотходными. Даже керамическая пыль от плитки, идущей на обжиг, собирается и направляется на повторную формовку.

Керамические материалы KERAMA MARAZZI — на 100% «зелёные», выпущенные на экологичном производстве. Вместе это сводит к минимуму воздействие на природу и вписывается в канву осознанного потребления. Так называют стиль жизни в гармонии с окружающей средой, в согласии с новыми полезными привычками. Отказ от пластика и одноразовых пакетов, раздельный сбор мусора, выбор одежды из эко-материалов — лишь несколько примеров такого подхода.

Одной из полезных эко-привычек, без сомнения, станет использование керамических покрытий KERAMA MARAZZI. С этими безопасными и эстетичными материалами можно быть спокойным за правильно сделанный выбор.

ДЕКОР В ФОКУСЕ

КРАСОТА В ЭКО-КЛЮЧЕ

Эко-стиль — это прежде всего естественность. При этом такая натуральная красота может органично сочетаться с красотой декоров. Керамические декоративные элементы придают интерьеру ту ноту, которая делает комфортное пространство стильным и неповторимым.

УЗОРЫ ПО ДЕРЕВУ

Дерево — один из наиболее подходящих для эко-стиля материалов — в своей керамической «версии» становится универсальным дизайнерским инструментом. Керамическое дерево отличается разнообразием форматов и широкой цветовой гаммой: десятки натуральных оттенков, а также множество тонированных вариантов.

Современные способы декорирования позволяют сделать материал ещё выразительнее. В серии керамического гранита «Абете» (1) еловая древесина в холодной гамме — желанная гостья в скандинавских интерьерах — украшена изящной графикой. Реалистичную шероховатую поверхность покрывают фрагменты рукописей и эскизы Леонардо да Винчи. Рисунки и строки выполнены белым, чёрным и серебристым составом, подчёркивают красоту материала.

А вот керамический гранит «Тектона» (2) предлагает дополнить гладкий срез тика цветными орнаментальными декорами. Флористический мотив вдохновлён рисунками с рекламных плакатов миланского ликёра «Фернет Бранка». Кстати, обе серии устойчивы к глубокому истиранию: такие декоративные элементы можно использовать в общественных интерьерах.



ОРНАМЕНТЫ НА КАМНЕ

Природный камень — материал, для которого характерны приглушённые оттенки и приятные на ощупь фактуры. Решения с керамическим камнем легко сделать индивидуальнее и ярче, используя декоры с растительными мотивами, выполненные в разнообразных «техниках».

Мозаичный орнамент керамического декора «Аллея» вдохновлён дорожками римских садов и парков. Причудливый контрастный узор на поверхности керамики будто выложен листьями раскидистых магнолий, платанов или апельсиновых деревьев.

Природные ассоциации вызывают и разные оттенки зелёного — например, как в лапатированных вставках с растительным мотивом для керамического оникса «Джардини» (3). Декоры представлены в четырёх цветовых решениях, объединяющих цвета фоновой керамики. На полированной поверхности выделяется рельефный узор, как будто выгравированный в камне, а его контур подчёркнут составом с содержанием золота. Отличный пример того, что эко-решение может быть по-настоящему изысканным!

РОСПИСЬ ПО ГЛИНЕ

В интерьер, решённый в эко-стиле, лучше всего вписываются текстуры природного происхождения, как дерево или камень. Разнообразить эту палитру можно ещё одним материалом — котто. Такая плитка использовалась в оформлении жилищ на протяжении многих веков. Благодаря натуральному происхождению и насыщенной гамме тёплых оттенков этот материал великолепно подходит и для современного эко-интерьера.

Живую фактуру обожжённой глины в полной мере передают декоры «Котто» (4), украшенные фрагментами традиционных для испанской архитектуры орнаментов. Удивительно естественной и самобытной серию делает рисунок, будто истёршийся от времени. Узор в тёплых тонах поддерживают спокойные оттенки фона. Цвета останутся неизменными и годы спустя: керамический гранит выполнен по современной технологии Dry Digital, делающей материал особенно устойчивым к истиранию.

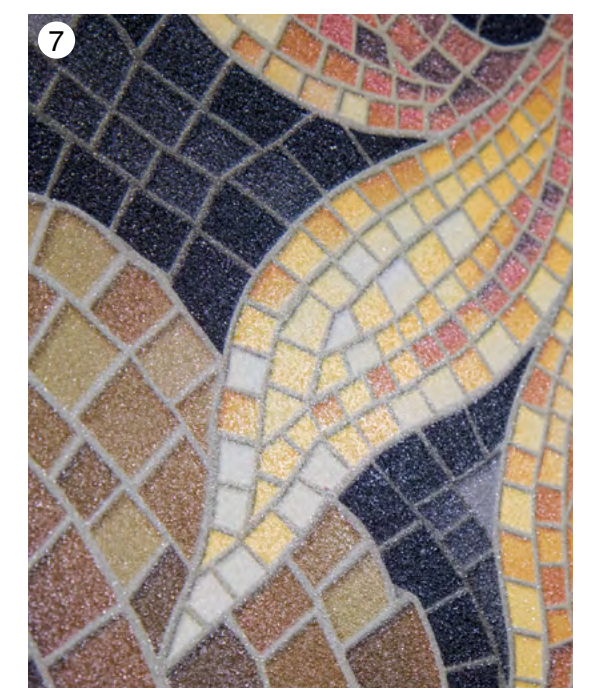


РИСУНКИ НА ТКАНИ

Ещё одна разновидность материалов, отлично вписывающихся в эко-стиль, — разноцветные ковры. Такой интерьерный аксессуар в виде практичного керамического декора — интересный дизайнерский ход, в полной мере отвечающий современным трендам. Керамический ковер в МАКСИ-формате 120 × 240 см можно разместить в любой комнате, на полу или стене — и наслаждаться яркими красками, которым не страшны пятна, влага и солнечный свет.

МАКСИ-ковёр «Орнамент» (5) из коллекции «Испанская фиеста» сочетает в себе текстуру тканого ковра и классический узор. Рельефом он напоминает плотное переплетение нитей. Такой эффект достигнут благодаря нанесению специального состава на всю поверхность плитки. Сочные красные акценты в другом варианте дизайна для той же серии (6) — заслуга специальной технологии сухого декорирования.

В ковре «Гардена» (7) тропический мотив запечатлён в стиле художественной мозаики. Панно МАКСИ-формата с «мозаичным» рисунком покрыто составом с зернистой фактурой. К шероховатой поверхности приятно прикасаться — как и любоваться многообразием южных красок вблизи и издалека. □





ГРАН·ПРИ
KERAMA MARAZZI

МАТЕРИАЛЫ KERAMA MARAZZI В ИНТЕРЬЕРАХ ЖИЛЫХ ПОМЕЩЕНИЙ



I место — «Вилла Даль»
Валентин и Дарья Карпины, Сухум



II место — дом в деревне Жуковка
Наталья Балк, Москва



III место — проект «Французские этюды, или Мечты о Париже»
Светлана Пахомова, Екатеринбург

МАТЕРИАЛЫ KERAMA MARAZZI В ОБЩЕСТВЕННЫХ ИНТЕРЬЕРАХ



I место — офис производственной компании
Валерия Степникова, студия INSOMNIA, Челябинск



II место — офис строительной компании
Максим Пронькин, Киров



III место — баня «Чугун Холл»
Ольга Соколова, Омск

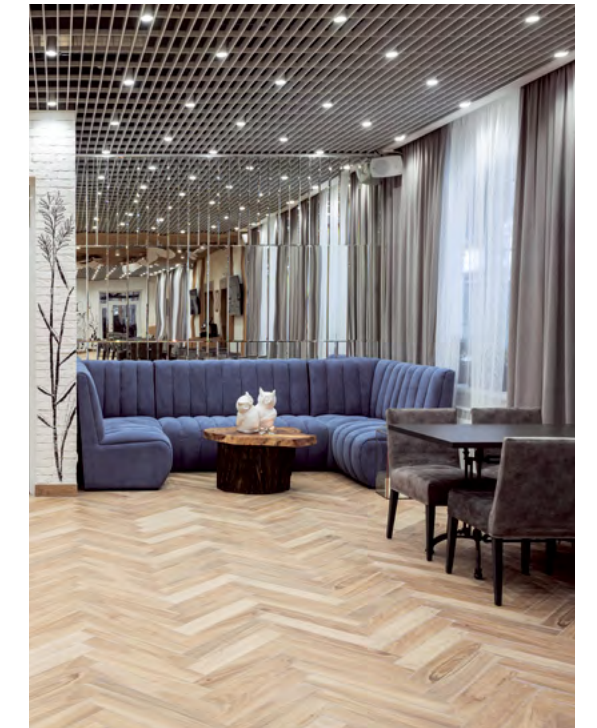
МАТЕРИАЛЫ KERAMA MARAZZI В ИНДУСТРИИ ГОСТЕПРИИМСТВА



I место — ресторан GINKO
Алексей Бирюков (студия AFG Design), Валерий Диденко, Владивосток

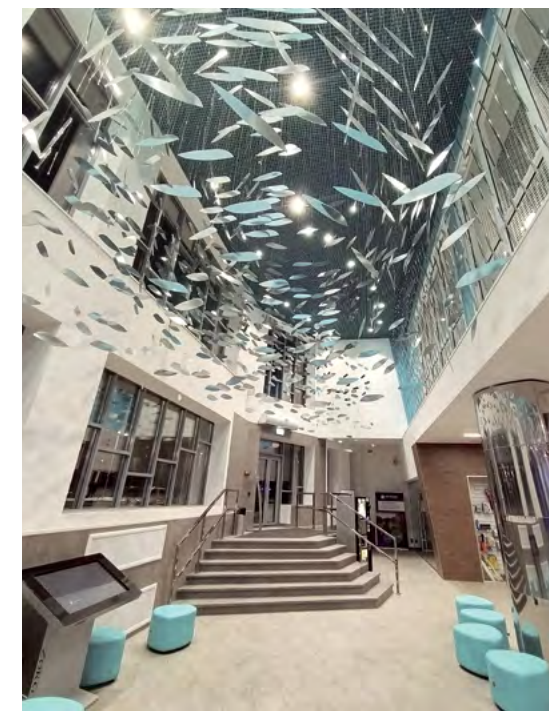


II место — ресторан «Ягер-паб»
Ольга Тушинова, Орёл



III место — ресторан «Шишкин»
Ксения Ирбеткина, студия «Домино Дизайн», Екатеринбург

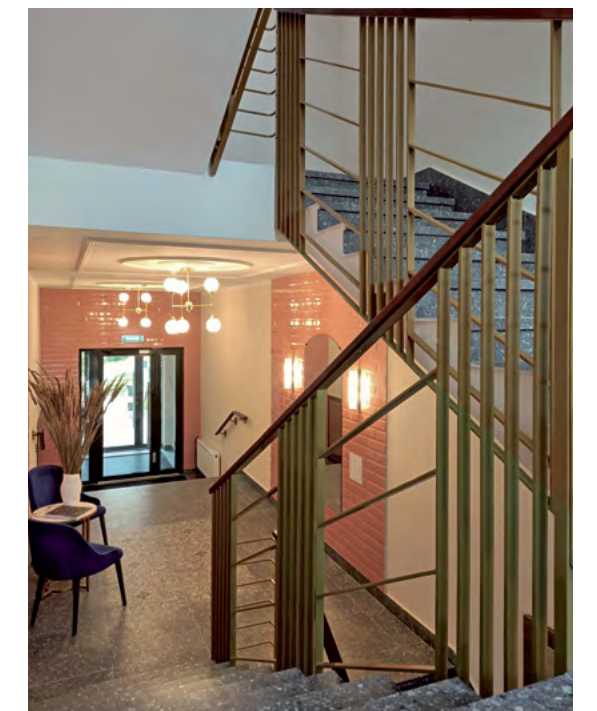
МАТЕРИАЛЫ KERAMA MARAZZI В ИНФРАСТРУКТУРНЫХ ПРОЕКТАХ



I место — термально-оздоровительный комплекс «Море Парк»
Дмитрий Кинжалов, Киров



II место — проект «Школа будущего»
Екатерина Мицевич, Андрей Пашев, Кристина Поточкая, группа компаний «А 100 Девелопмент», Минск



III место — жилой комплекс «Знак»
Дмитрий Кинжалов, Киров

ЕСТЕСТВЕННО, КЕРАМИКА!

«БЫТЬ ЭКОЛОГИЧНЫМИ — ОЧЕНЬ ПРАКТИЧНО»



Об уменьшении экологического следа керамической продукции, осознанном потреблении и ответственности производителя за сохранение окружающей среды беседуем с экологом KERAMA MARAZZI Еленой Яниной.



и искусственного волокна. На производственных площадках организована система отдельного сбора отходов, которые затем передаются на переработку.
— В конце 2020 года опубликована Экологическая декларация KERAMA MARAZZI. Что это за документ, в чём его значение для компании и потребителей?

Экологическая декларация (Environmental Product Declaration) — это подробный отчёт об экологических характеристиках нашей продукции с учетом её жизненного цикла, от глиняного карьера до утилизации. EPD подтверждает экологическую ответственность компании и на сегодняшний день является одним из самых важных документов в сфере «зелёного строительства» в Европе.

В России KERAMA MARAZZI стала первой и пока единственной компанией на керамическом рынке, у кого есть подобная декларация. Она официально подтверждена итальянским институтом CERTIQUALITY. У этой компании есть большой опыт проведения независимой оценки экологических деклараций и серьёзная экспертиза в керамической отрасли.

— Что в природоохранных планах компании на 2021 год?

Даже имея на сегодня хорошие показатели, мы как крупное производство всегда стремимся быть ещё безопаснее и эффективнее. На перспективу есть много планов — в том числе рассматриваются проекты по применению на заводах альтернативных источников энергии. Есть пример других производств, где удалось серьёзно снизить потребление электричества благодаря установке солнечных панелей. Но и более «земные» задачи, конечно, останутся во внимании. □

раньше просто «уходила в трубу», а теперь даёт ощутимую экономию энергии. Проект реализован на заводе в Малино. Похожая технология внедрена и в Орле, где горячий воздух от печей в том числе используется в системе обогрева помещений: это позволит экономить примерно 2% от общего потребления газа, порядка 2 млн м³ в год.

— То есть более экологичное производство — ещё и более эффективное?

Да, экологичными быть очень практично. Например, для снижения количества промышленных отходов мы буквально собираем пылинки с технологического оборудования — и они повторно используются в формовочных массах. Отходы боя необожжённой керамической плитки тоже собираются, измельчаются и снова становятся сырьём для производства.

Так же мы стараемся подходить и к водным ресурсам. На заводах KERAMA MARAZZI вода, необходимая для производственных процессов, собирается, очищается и таким образом используется в непрерывном цикле.

— Тем не менее, отходы есть в любом производстве. Как с ними поступают на заводах KERAMA MARAZZI?

Основные отходы, сопровождающие наш производственный процесс, — это разнообразная упаковка, в которой к нам поступают компоненты будущей плитки: пластик, тара, мешки из бумаги

— Насколько экологически ответственным может быть бизнес, связанный с массовым производством?

С одной стороны, понятно, что любое производство — крупное и даже небольшое — сопровождается воздействием на окружающую среду. С другой стороны, разные производители по-разному подходят к оценке этого воздействия: кто-то просто старается «спрятать» следы загрязнения, а кто-то честно и поступательно идёт к минимизации своего экологического следа. Рада, что KERAMA MARAZZI относится именно к таким производителям.

— В чём это выражается на практике?

Компания выделяет серьёзные средства — десятки миллионов рублей ежегодно — на сохранение природных ресурсов и связанные с этим программы. Это постоянный экологический контроль на наших производствах в Орле и Малино, поддержание работоспособности имеющегося природоохранного оборудования и реализация новых проектов, направленных на снижение потребления энергии и воды.

— Можете привести пример подобного проекта, который реализован в 2020-м?

Один из недавно завершённых проектов — система, которая позволяет использовать в производственном цикле тепло, выделяющееся при обжиге керамической плитки. Рабочая температура печи — около 1200 градусов. Часть этого тепла

99 МЛН РУБЛЕЙ
выделено на экологические проекты в 2020 г.

8 ЭКО-ПРОЕКТОВ
реализовано на производствах в Орле и Малино

431 ТОННА БУМАГИ И КАРТОНА
сдана в переработку

266 ТЫСЯЧ М³ ВОДЫ
экономлено благодаря эко-технологиям

1,7 МЛН М³ ГАЗА
сохранено с использованием тепла от печей

ВАННАЯ КОМНАТА

КНОПКА ОСОЗНАННОСТИ

Экологичный образ жизни и осознанное потребление постепенно входят в нашу жизнь — с полезными привычками и технологиями, которые позволяют бережнее относиться к природным ресурсам. В ванной для такой экономии есть масса возможностей, и одна из них находится буквально под рукой.

Функция двойного смыва — де-факто стандарт для общественных уборных и всё более частое решение для домашних санузлов. Специальная арматура, установленная в бачке или системе инсталляции, настроена на два варианта: полный и экономичный. При этом, приучая себя пользоваться обеими кнопками, мы приходим к очень заметной экономии.

Отметим, что унитазы KERAMA MARAZZI в целом используют меньше воды. Если раньше полностью заполненный бачок вмещал 9 литров, то современная конструкция чаши и более продвинутая система смыва позволяют ограничиться 6-литровым резервуаром. При этом использование экономичного режима, предусмотренного во всех



моделях от KERAMA MARAZZI, сокращает этот объём до 3 литров.

Подсчёты показывают, что семья из четырёх человек благодаря наличию двух режимов смыва в год может сэкономить около 40 кубометров воды — это объём сравнительно большого частного бассейна. Приятнее всего, что такая бережливость будет к тому же экономить семейный бюджет и не потребует от домашних абсолютно никаких дополнительных усилий: все унитазы KERAMA MARAZZI исключительно удобны для использования, а современная арматура Geberit гарантирует долговую безотказную работу системы смыва.

Функция двойного смыва предусмотрена для всех напольных и подвесных унитазов KERAMA MARAZZI

СЕМЬЯ ИЗ 4 ЧЕЛОВЕК

СМЫВ 20 РАЗ В ДЕНЬ

СТАРЫЙ УНИТАЗ

20 × 9 л = 180 л/день

65700
литров в год

НОВЫЙ УНИТАЗ
полный смыв

20 × 6 л = 120 л/день

43800
литров в год

ЭКОНОМИЯ 21900
литров в год

НОВЫЙ УНИТАЗ
экономный смыв

4 × 6 л + 16 × 3 л = 180 л/день

28470
литров в год

ЭКОНОМИЯ 39420
литров в год



ВСЕ РЕШЕНИЯ
ДЛЯ ВАННЫХ КОМНАТ —
В ОДНОМ КАТАЛОГЕ

kerama-marazzi.com,
раздел «Каталоги»

ПОСМОТРИ И ПРИМЕНИ

КЕРАМИЧЕСКАЯ ПРИРОДА

Материалы KERAMA MARAZZI — естественная составляющая интерьера в эко-стиле. В разных жилых пространствах дизайнеры по-разному используют керамическую отделку. При этом в каждом проекте по-своему проявляется живая природа напольной и настенной керамики.



ПРИРОДА СТИЛЯ

Керамический гранит «Ламелла» серый тёмный, формат 50,2 × 50,2
 Декор «Ламелла» серый мозаичный, формат 50,2 × 25
 Керамический ковёр «Розелла» лапатированный, формат 119,5 × 238,5

Гостиная загородного дома задумана в стиле скандинавского минимализма. Это эстетика, тяготеющая к естественным материалам и спокойным тонам. Их в том числе помогает создать тёмный керамический гранит «Ламелла» с реалистичной поверхностью сланца. Идею слоистой каменной структуры поддерживает более светлая мозаика с удлиненными элементами разной толщины. Отдельные чипы украшены геометрическим орнаментом: это делает природную фактуру более интересной.

Декоративные мозаичные акценты соседствуют с «главным героем» интерьера: керамическим ковром «Розелла». Этот доминантный элемент занимает всё пространство над камином и заметно оживляет обстановку. Сочетание крупного цветочного орнамента с дровниками, расположенными по бокам от ковра, — яркий дизайнерский ход, ставший возможным благодаря керамограниту KERAMA MARAZZI. Он обладает нужной термостойкостью и прост в очистке, что немаловажно при выборе материала для облицовки камина. Кстати, ковёр «Розелла» можно укладывать как на стену, так и на пол: специальный состав надёжно защищает рисунок от истирания.

ПРИРОДА ЦВЕТА

Керамический гранит «Гранд Вуд» беж, формат 20 × 160
 Плинтус «Гранд Вуд» беж, формат 39,8 × 8
 Керамический ковёр «Отей», формат 80 × 160

Если часть помещений можно освободить от интерьерных деталей, то на кухне почти всегда будет много предметов — в том числе предметов мебели. В данном интерьере мебель присутствует весьма зримо и задаёт свой стиль: европейский, современный, рациональный. Сделать его более тёплым и естественным призваны живая зелень, а также пол в древесных тонах.

В качестве напольного покрытия здесь использован керамический гранит «Гранд Вуд» 20 × 160. Эта доска вошла в ассортимент KERAMA MARAZZI в 2018 году — и полюбилась дизайнерам за формат, близкий к естественному дощатому полу, а также возможность использовать керамический плинтус с тем же рисунком. Объединяющим решением, которое «примиряет» все цвета обстановки, стал керамический ковёр «Отей»: он использован на кухонном фартуке и на стене над навесными шкафами. Дизайн напоминает технику декупажа, когда на поверхность — в данном случае дощатую — наносятся изображения тропических цветов и растений.





ПРИРОДА УЮТА

Керамический гранит «Браш Вуд» беж, формат 9,9 × 40,2

При оформлении этой спальни главной задачей дизайнера стало создание комфортной расслабляющей атмосферы. В выборе главной темы интерьера предпочтение отдано эко-стилю: природная тематика отлично вписывается в концепцию пространства для отдыха и восстановления сил.

За экологичную обстановку здесь отвечают и мебель, и текстиль, но главным образом — отделочные материалы. Именно они выполняют роль постоянной «декорации», призванной перемещать жителей шумного мегаполиса в успокаивающую природную среду.

Необычному изголовью из стволов берёзы вторит не менее интересный отделочный материал, использованный на стене и полу. Это дерево, но не простое, а экологичное, и к тому же воспроизводящее браширование: особый способ обработки древесины для напольных покрытий. С помощью такого стильного эффекта материал приобретает живую структуру и приятную для глаза поверхность состаренного материала. Благодаря переходам цвета и небольшому формату паркетной доски плитка выглядит очень естественно даже в самом простом варианте раскладки со смещением.

ПРИРОДА ГАРМОНИИ

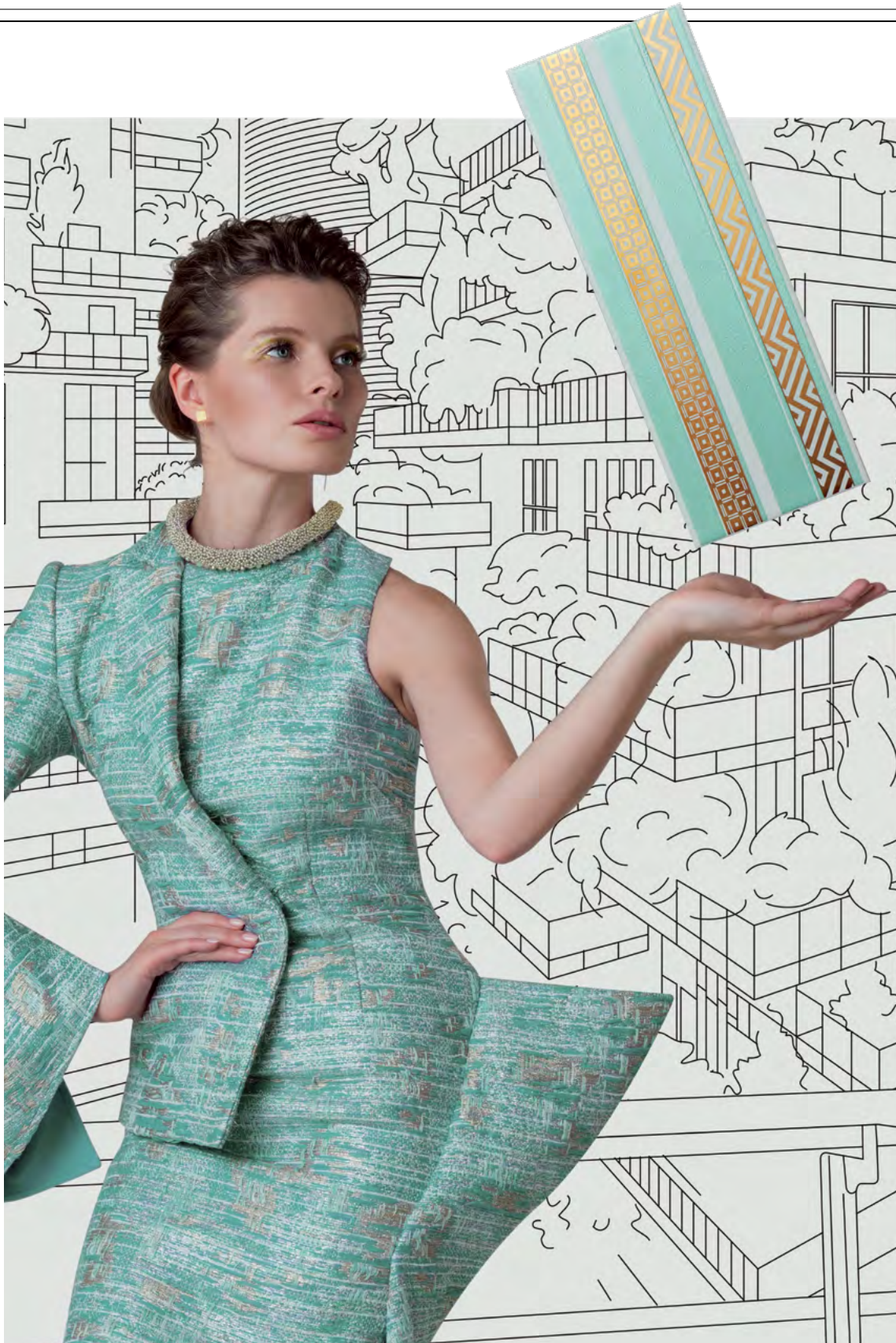
*Настенная плитка «Эскориал» беж структура, формат 40 × 120
Керамический гранит «Терраццо» коричневый, формат 60 × 60
Тумба PLAZA Modern подвесная 120 см, цвет «дуб оregon»
Раковина PLAZA накладная, размер 55 × 36*

К выбору материалов для этой эко-обстановки дизайнера подтолкнула ассоциация: вблизи естественных водоёмов почти всегда можно встретить текстуры камня и дерева. Подходящие «каменные» поверхности легко найти в керамике, при этом современные технологии позволяют не только детально передать рисунок и фактуру, но и дополнить отделку интересными эффектами.

Для оформления стен выбрана керамическая плитка «Эскориал» сверхкрупного формата 40 × 120 см, воспроизводящая рифлёную каменную поверхность. Прекрасным дополнением материала служит зелёный «ковёр» из мха и плюща: он добавляет атмосфере свежести и подчёркивает связь выбранного стиля с природой. Логическим завершением композиции становится большое круглое зеркало, в таком антураже напоминающее спокойную гладь лесного озера.

На полу ванной комнаты применён керамический гранит «Терраццо». Он воссоздаёт текстуру бесшовного мозаичного пола, выполненного из натуральных материалов — частиц мрамора, скреплённых цементом. Такое напольное покрытие приятно разнообразит цветовую палитру и добавляет в естественную картину эко-интерьера необходимые детали.





KERAMA MARAZZI

info@kerama-marazzi.ru
#keramamarazzi

