

THE CERAMIC NEWS

ДОМ KERAMA MARAZZI

Где применяются материалы и решения KERAMA MARAZZI? Одни сразу вспомнят про ванную комнату и кухню, другие упомянут спальню и гостиную, третьи начнут перечисление с коридора, балкона и террасы. И каждый будет прав, потому что сегодня ассортимент бренда охватывает все без исключения пространства современного дома. Давайте посмотрим, чем именно он наполнен!

Подробнее — на стр. 2



СТУПЕНИ К КОМФОРТУ

Лестница с керамической отделкой — это ещё одна важная ступенька к комфорту и новой эстетике жилого пространства. В загородном доме такие лестницы используют всё чаще. Какие материалы для этого применяют и как выбрать оптимальный вид покрытий для подобной задачи?

Подробнее — на стр. 6

ДОМАШНИЙ ДАМАСК

В коллекции обоев KERAMA MARAZZI — новая серия, создатели которой обратились к красоте дамасского узора. Изначально пришедший с Ближнего Востока и овеянный многовековой славной историей, сегодня этот орнамент остаётся одним из самых популярных для домашних интерьеров.

Подробнее — на стр. 8

СТИХИЯ ИНТЕРЬЕРА

Собственный дом — это мир, обособленный от внешней суеты и живущий в гармонии с окружающей средой. Здесь при создании дизайн-проекта на помощь можно призвать не только фантазию, но и силы природы, дарящие свежие идеи. И, конечно, керамические материалы KERAMA MARAZZI!

Подробнее — на стр. 12–14

ТЕМА НОМЕРА

ДОМ KERAMA MARAZZI

Продолжение. Начало — на стр. 1

Когда мы говорим «дом», то часто имеем в виду городскую квартиру. В данном случае такой вариант будем рассматривать наравне с загородным коттеджем: практика говорит о том, что в индивидуальном жилом строительстве решения KERAMA MARAZZI используют всё активнее. Это понятно и объяснимо. При обустройстве частного дома применимы и фасадные, и интерьерные отделочные материалы — да и на приусадебной территории, как правило, есть несколько строений, внешнему и внутреннему виду которых нужно уделить внимание.

«Я на свете всех умней, дом я строю из камней!»: даже если с этой сказочной песенкой не согласится часть прорабов, возводящих дома из пеноблоков или бруса, отделять постройки большинство домовладельцев хотели бы камнем и кирпичом. И здесь всё чаще выбор делают в пользу **керамических «кирпичиков» однократного обжига**. В нашем издании мы уже посвящали этим материалам большую статью, здесь же напомним главное: такие покрытия можно монтировать с помощью монтажного клея практически на любую основу, просто поддерживать в чистоте, при этом прочностные характеристики позволяют использовать плитку и в жарком, и в холодном климате.

Керамическую плитку KERAMA MARAZZI в формате однотонных или декоративных кирпичиков часто можно встретить в качестве основного фасадного решения, при оформлении ленточного фундамента, а также на крыльце. Именно с крыльца начинается близкое знакомство с загородным домом, поэтому отделке этой зоны стоит уделить особое внимание. В том числе позаботиться о красоте и надёжности **керамогранитных ступеней**, которые в предложении KERAMA MARAZZI составляют отдельную группу.

За входной дверью загородного дома или квартиры нас ожидает «внутренний мир», в наибольшей степени отражающий характер и ценности хозяев. Будет ли этот мир гармоничным и цельным, не в последнюю очередь зависит от отделки. В ней особое место занимают **керамическая плитка и керамогранит**: первая для стен, второй — как правило, для пола, хотя за городом такой материал активно применяется и для оформления эффектных каминных зон. Часто для этой цели применяются **плиты МАКСИ- и СУПЕРМАКСИ-формата**, обеспечивающие минимум стыков

и наибольшее соответствие естественной облицовке.

Важно, что керамические материалы легко справляются с перепадами температуры и влажности, характерными для загородных условий. Практически полная влагонепроницаемость, нулевой класс горючести, а также натуральный состав делают плитку практически идеальным выбором — особенно в контексте современного экотренда.

Для городской квартиры отличным дополнением плитки станут **фирменные обои KERAMA MARAZZI**. Это направление компания развивает уже не первый год, и сейчас в коллекции виниловых покрытий на флизелиновой основе — более двухсот вариантов, различающихся цветом, рисунком и тиснением. Среди достоинств таких обоев стоит упомянуть устойчивость к солнечному свету, влагостойкость и лёгкость поклейки.

Возвращаясь в просторный загородный дом, подмечаем, как разнообразны здесь возможности по отделке и зонированию. Многие жилые проекты предусматривают несколько этажей, и каждый рассчитан на свой формат использования: на нижнем уровне — шумные дружеские посиделки с друзьями, выше располагаются хозяйские и гостевые спальни. Связующей нитью, проходящей сквозь все уровни, становится **лестница, оформленная керамогранитом** (подробнее об этом — в статье на стр. 6).

Конечно, не забудем и про ванные комнаты. В современной квартире их нередко бывает две, а загородный формат предполагает наличие просторной ванной для хозяев и 1-2 гостевых санузла размером поменьше. Помимо керамической отделки, в этих помещениях появляются ещё несколько решений от KERAMA MARAZZI: **сантехника, мебель**, а также новое направление ассортимента — **душевые ограждения**. Варианты их использования приводим в статье на стр. 10-11.

Обойдя частный дом, мы обязательно вспомним и про другие постройки: на территории может находиться баня, стационарная летняя веранда, мангальная зона и даже небольшой бассейн, оформленный **мозаичными покрытиями**. В каждом случае керамические материалы KERAMA MARAZZI помогают создать не просто комфортное место для жизни, а долгожданный дом мечты: именно такой, как вам всегда хотелось.



ИНТЕРЬЕР В ДЕТАЛЯХ

ДВИЖЕНИЕ ВВЕРХ

Частный дом в Усть-Каменогорске (Казахстан) построен в месте со сложным рельефом: участок расположен на поднимающейся вверх скале. Неудивительно, что дизайнерских задач здесь было больше, чем обычно, – и решались они параллельно с постепенным продвижением от одного отделочного решения KERAMA MARAZZI к другому.



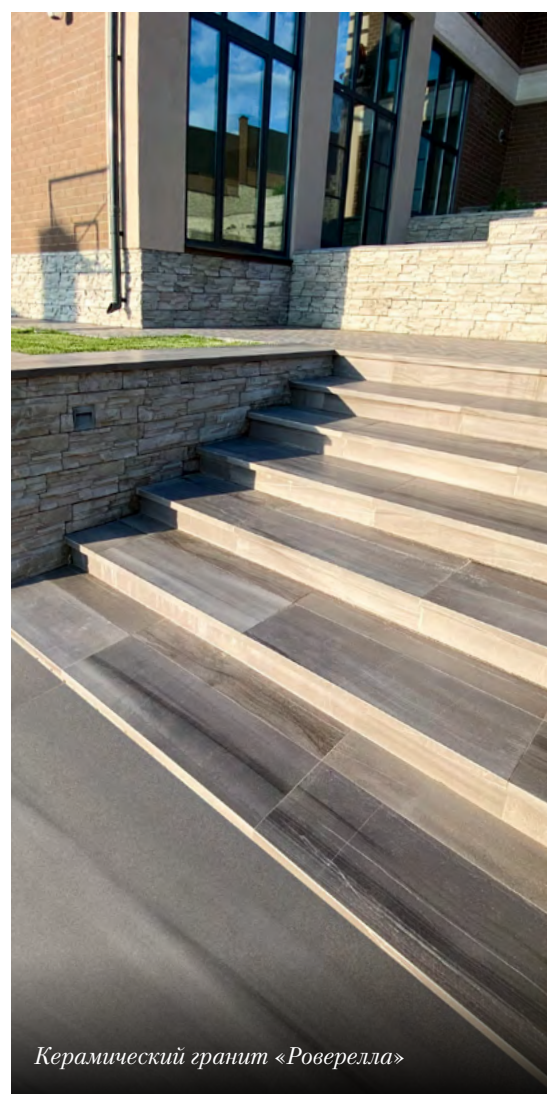
Надежда Сизова, архитектор:

“Мне было очень комфортно работать с материалами KERAMA MARAZZI, наш проект предоставил массу возможностей для их применения: это и территория с перепадом высот более 10 метров, и несколько построек различного назначения – основной дом, хозяйственные помещения, баня и большой гараж. С момента старта до завершения всех работ прошло четыре года, и я благодарю коллег за помощь в подборе и доставке керамических материалов. Среди бесконечного числа вопросов, возникавших в ходе строительства и отделки, за эту часть я всегда была спокойна.”



Для того чтобы сделать передвижение по участку комфортным, на территории потребовалось организовать несколько террас и лестниц. Для их облицовки в данном случае применены клееные ступени «Роверелла» – для реализации проекта их понадобилось 750 штук (подробнее о керамических ступенях мы рассказываем на стр. 6). Устойчивость к истиранию и класс противоскольжения, позволяющий применять этот материал на улице, обеспечивают безопасное использование в любых погодных условиях.

Климат с холодной зимой и жарким летом, характерный не только для Казахстана, – ещё одна причина использовать для внешней отделки надёжные керамические материалы. Так, террасы выложены керамогранитом с геометрическим рисунком: материал отлично смотрится и вблизи, и на расстоянии.



Керамический гранит «Роверелла»

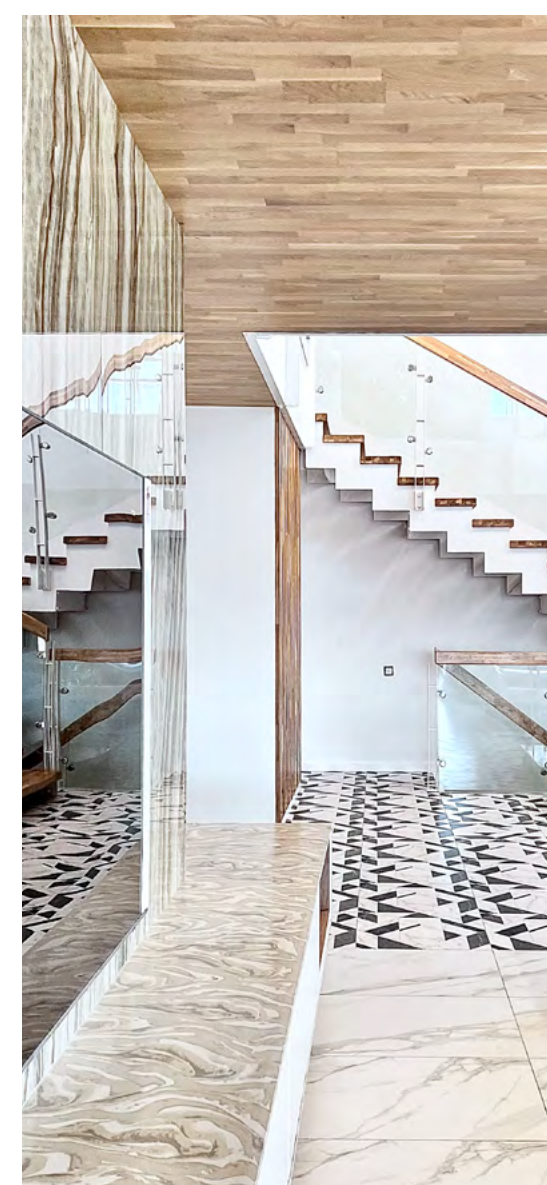
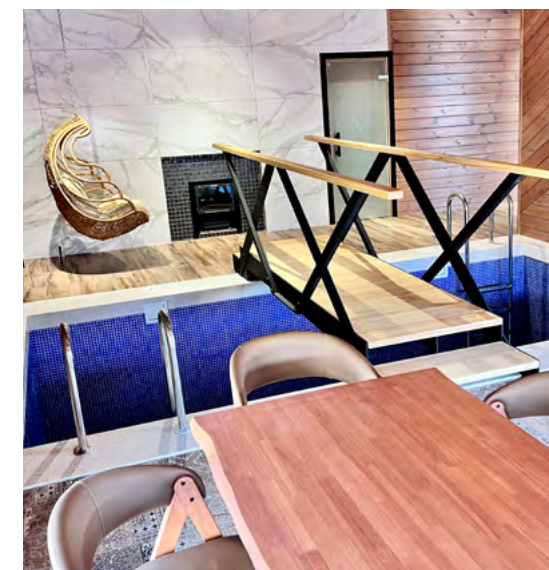
В главном доме нас встречает стильный пол, оформленный керамогранитом «Буонарротти». Покрытие выглядит как современная версия искусственной мраморной инкрустации, при этом полностью решено квадратами 60×60 с полифоничным геометрическим рисунком. Чёрно-белая эстетика, дополненная дизайнерской игрой, интересно смотрится в современных и неоклассических интерьерах.



Керамический гранит «Буонарротти»

Атмосфера бани воспроизводит традиционный уклад, используя при этом современные материалы. Это помещение из-за высокой влажности и прямого контакта с водой гораздо более требовательно к отделке, чем ванная комната. Поэтому даже в предбаннике рекомендуется применять долговечный и эстетичный керамогранит – такой, как керамическое дерево «Про Вуд»: им обыгран не только пол, но и оконные ниши.

Холодная купель рядом с парной зоной оформлена мозаикой «Темари». В самой парной применены материалы серии «Раваль». Декоры с эффектом чеканки образуют идеальное «посадочное место» для металлической печки.

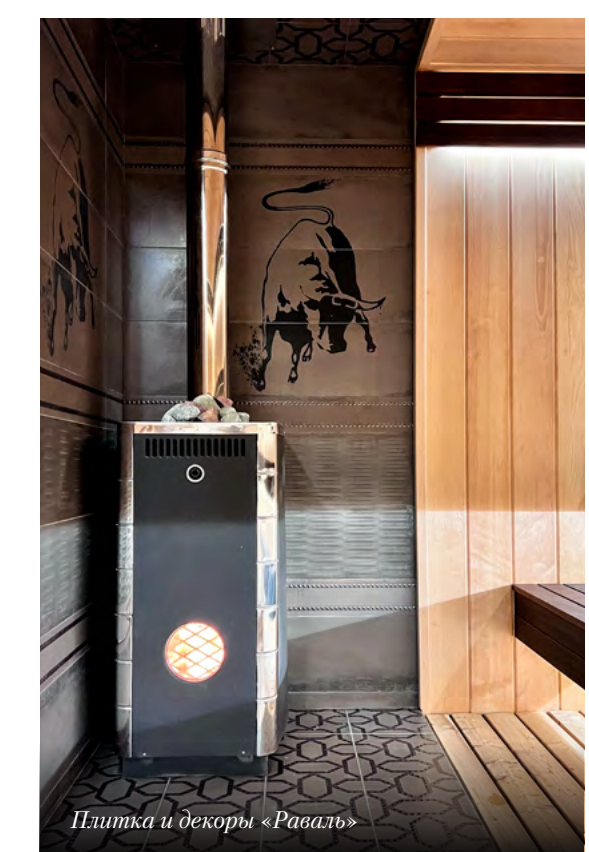


Керамический гранит «Про Вуд»

В гостиной ниша под ТВ декорирована керамогранитом «Ониче». Этот материал, впервые представленный в коллекции Milano, стал настоящим открытием для ценителей красоты природного камня. На завораживающие разноцветные слои оникса можно смотреть бесконечно, особенно в МАКСИ-формате с минимумом стыков. Пространство перед нишей решено в керамограните «Монте Тиберио».



Керамический гранит «Ониче» и «Монте Тиберио»



Плитка и декоры «Раваль»

ПРАКТИКУМ

СТУПЕНИ К КОМФОРТУ



Керамические ступени
«Альбино»



Керамические ступени
«Пьерфон»



Керамические ступени
«Про Лаймстоун»

Лестница с керамической отделкой – это ещё одна важная ступенька к комфорту и новой эстетике жилого пространства. В загородном доме такие лестницы используют всё чаще. Какие материалы для этого применяют и как выбрать оптимальный вид покрытий для подобной задачи?

Лестница, соединяющая несколько этажей загородного дома, становится его визитной карточкой: мимо точно не пройдут ни хозяева, ни их гости. Множество раз в течение длинного дачного дня по лестнице будут проходить вверх и вниз взрослые и вихрем пронесутся дети. Не забудем и о старшем поколении, которому подниматься и спускаться должно быть наиболее комфортно. Поэтому очевидно, что помимо красоты при создании лестницы нас будут интересовать её безопасность и эргономичность. Наиболее удобной считается лестница с глубиной ступени от 30 до 40 см и высотой шага от 12 до 17 см.

Основу для лестницы делают из разных материалов, включая металл, дерево, кирпич (такой вариант часто можно встретить не внутри дома, а на крыльце). А вот отделку специалисты рекомендуют выполнять из долговечных материалов, которые не только легко выдержат любую нагрузку, но и обладают нужным противоскольжением, а также устойчивостью к истиранию. По этим показателям наиболее перспективное решение – ступени из керамогранита.

Надёжный долговечный материал, по своим свойствам не уступающий натуральному камню, прослужит действительно долго, при этом сохраняя первоначальный внешний вид и в интерьере, и снаружи помещения. Укладывать керамогранит можно на любое ровное основание, включая дерево. Сама эстетика покрытия может быть практически любой: в ассортименте KERAMA MARAZZI – более 100 вариантов ступеней с рисунком древесины, камня, бетона, мрамора.

Горизонтальная часть ступени, называемая проступью, принимает на себя основную нагрузку. Расположенная ниже вертикальная часть – подступёнок – в основном выполняет декоративную функцию. В качестве подступёнок при использовании внутри помещения можно рекомендовать декоративные элементы соответствующей высоты: особенно часто в ход для этого идут декоры высотой 9,8 см (например, вставки «Амальфи») и 15 см («Барно», «Виценца», «Салинас»). Майоличные глазурованные декоры придают лестнице удивительный колорит – тёплый, рукотворный.

Штампованные ступени размером 30×30 и 30×60 см – самый демократичный и наиболее традиционный вариант, используемый там, где на первом месте стоит выносливость конструкции, а её красота не столь принципиальна. Ступени имеют противоскользящие полосы, которые формируются на поверхности в процессе прессования. У **ступеней с пропилами** (1), сделанными для создания противоскользящего эффекта, дополнительно закруглён передний край: это делает использование лестницы более комфортным. Если у лестницы нет ограничений по бокам – то есть ступени торцами не упираются в вертикальную стену – для создания завершённой отделки кроме проступей понадобятся угловые элементы.

Более продвинутым дизайном отличаются **клеёные ступени** (2) и **ступени с фигурным торцевым элементом** (3). Для создания клеёной ступени из керамогранита готовится не только проступь, но и два торцевых элемента, вертикальный и горизонтальный. Склеенные с основной проступью, они образуют так называемый капинос, или «носик», выступающий над подступёнком на несколько сантиметров. Капинос предотвращает попадание влаги внутрь ступени, если речь идёт об уличном применении; также ступень с ним выглядит более законченной и аккуратной. В ступенях с фигурным торцевым элементом такой «носик» выглядит наиболее эстетично.

В каждой коробке со ступенями KERAMA MARAZZI лежит подробная инструкция по укладке: она поможет произвести монтаж так, чтобы ступени прослужили без нареканий, долгие годы радуя ваших близких удобством и идеальным внешним видом.



ДЕКОР В ФОКУСЕ

ДЕКОРАТИВНЫЕ ШТРИХИ

Для создания законченного дизайна важную роль играют декоративные элементы, дополняющие керамическую композицию, к ним относятся бордюры-карандаши и так называемый бисер. Использование этих инструментов вносит последний штрих в раскладку, делая её по-настоящему элегантной.



Среди многообразия декоративных элементов, представленных в коллекциях разных лет, особую роль играют бордюры-карандаши, получившие своё название благодаря удлинённой форме и характерной выпуклой поверхности. Как незаменимый карандаш в руках дизайнера, так и эти декоры по-настоящему универсальны и могут сочетаться с любыми сериями плитки, великолепно акцентируя каждую творческую идею.

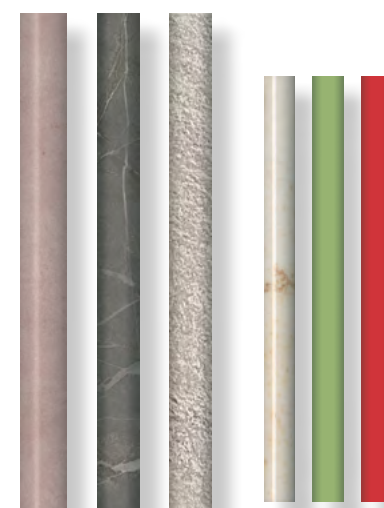
В ассортименте KERAMA MARAZZI есть множество карандашей, различающихся по формату, цвету, типу поверхности и декоративным эффектам. В том числе карандаши бывают глянцевыми и матовыми, покрытыми золотом, платиной или перламутром. Большая вариативность карандашей предлагает множество возможностей их применения в дизайн-проектах.



Карандаши часто становятся той самой деталью, которая отличает совершенную раскладку.



Такие бордюры часто используют для стыка плитки разных форматов или соединения двух направлений укладки, чтобы изящно решить вопрос несовпадения швов. Также карандашами выделяют отдельные части керамической композиции, усиливая эффект от дизайнерской задумки. В некоторых случаях карандаши применяют как основной инструмент облицовки: по сути, в этом случае декоративные элементы выступают как мозаичные чипы необычной формы. Ими особенно удобно обыгрывать сложные поверхности, например круглые колонны.



Работа с карандашами требует от мастера-плотника опыта и знаний, в том числе чтобы предусмотреть разную толщину прилегающей с обеих сторон плитки и сделать качественное выравнивание. Важно, что для карандашей возможна – и часто используется – не только горизонтальная, но и вертикальная укладка, обладающая рядом особенностей. Ещё один тонкий в буквальном смысле момент – затирка швов, которая должна учитывать выпуклую поверхность бордюров.

Отдельная разновидность тонких декоративных «штрихов» – бисер: универсальный керамический бордюр, который также подходит ко всем сериям плитки и выглядит как карандаш, разделённый на множество отдельных бусинок округлой или квадратной формы.

Процесс производства бисера полностью проходит на Творческой фабрике KERAMA MARAZZI. Во время длительного технологического цикла бордюр несколько раз подвергается обжигу: например, для того чтобы придать бусинкам округлую форму, требуется специальный обжиг при температуре 1000 °С. Кропотливый труд, безусловно, стоит яркого эстетичного результата, который станет украшением любого интерьера.

В ассортименте KERAMA MARAZZI около 30 разновидностей бисера. Есть глянцевые, матовые, с золотыми и серебряными вкраплениями, а также варианты с бусинами разных цветов. Такие бордюры можно использовать с любой из серий плитки KERAMA MARAZZI независимо от формата, цвета и стиля. Бисер придаёт изысканность и индивидуальность любому пространству: керамические бусины эффектно преломляют и отражают свет, что делает их похожими на драгоценные камни и наполняет пространство особым шармом.

Как и карандаши, бисер является очень удобным инструментом для совмещения разных форматов плитки на одной стене, а также выделения различных функциональных зон. Часто полоска бисера, подобно ожерелью на женской шее, завершает гармоничный облик интерьера, где со вкусом использованы и другие декоративные элементы. Специалисты по укладке подчёркивают функциональные преимущества такого бордюра, который в некоторых случаях помогает визуально исправить неровность стены.

Ближе познакомиться с бордюрами-карандашами и бисером, а также другими вариантами декоров вы сможете в фирменных магазинах KERAMA MARAZZI.



Бордюры могут дополнять раскладку...



...или служить основным средством декорирования.

NEWS BLOCK

ТАКОЙ ДОМАШНИЙ ДАМАСК

В коллекции обоев KERAMA MARAZZI — новая серия, создатели которой обратились к красоте дамасского узора. Изначально пришедший с Ближнего Востока и овеянный многовековой славной историей, сегодня этот орнамент остаётся одним из самых популярных для домашних интерьеров.



Серия «Палаццо»

Сейчас, как и раньше, дамасский узор — это синоним изысканности и изыска в отделке. Пышные бутоны в обрамлении сплетённых ветвей и листьев можно встретить на шторах, покрывалах, коврах и, конечно, обоях. Рисунок задаёт чёткий ритм, а строгая симметрия привносит в интерьер баланс, взвешенность и постоянство. Такой паттерн отлично вписывается в классические интерьеры и неоклассику, никогда не утрачивая своей актуальности.

История рисунка насчитывает более 2000 лет. Первые дамасские узоры стали известны как вышивка по шелку и своё название получили в честь Дамаска — одного из крупнейших городов на Великом шёлковом пути. В XV веке дамаск начала использовать итальянская знать, в XVII — художники, оформлявшие дворцы французских аристократов. Меняя страны и времена, узор всякий раз оставался узнаваемым, при этом его создатели соревновались в искусстве привносить всё новые детали.

Направление нестареющей классики в обоях KERAMA MARAZZI развивает новая серия «Ориент». Её дизайн основан на традиционном дамасском узоре, который представлен в нескольких вариациях — спокойных и более активных. Насыщенный рисунок с плавными симметричными линиями и крупными цветами, в матовом или блестящем исполнении, готов стать важной частью обстановки.

Из пяти мотивов четыре выполнены с матовой поверхностью, при этом сам узор деликатно пере-

ливается серебром и перламутром. Цветовые сочетания варьируются от спокойных до контрастных, где сдержанный бежевый соседствует с благородным бордовым. Пятый вариант мотива, выдержанный в оттенках зелёного, на стене будет смотреться наиболее ярко за счёт блестящей поверхности с вкраплениями золота.

Фоновые обои, текстура которых напоминает штукатурку, предлагают свежую светлую гамму: здесь есть арки в белом, светло-сером, сером и бежевом цветах. А также зелёный, дополняющий соответствующий мотив.

Кроме того, в коллекции KERAMA MARAZZI есть серии «Палаццо» и «Эдем», в которых также использован дамасский узор. Обои «Палаццо» вдохновлены красотой дворцовых покоев. Дамаскам с крупными цветами придаёт объём богатое тиснение, на поверхности сверкают золотые блики. Это великолепие отлично дополняют фоновые обои в двух исполнениях.

В серии «Эдем» представлены цветочные акварели, словно нарисованные художником поверх светлого фона. Живописные сюжеты развивают тему дамасков в более дизайнерском, свободном ключе. Варианты рисунка есть на любой вкус: от спокойных к броским, напоминающим яркие принты итальянских модных домов.

В фирменных магазинах KERAMA MARAZZI вам предложат эти и другие обои из обширной коллекции настенных покрытий на флизелиновой основе.



Серия «Эдем»

NEWS BLOCK

ВОЗВРАЩЕНИЕ К БЕЛОМУ

В ноябре из печати вышел новый каталог «Белым по белому 2.0». Это обстоятельное и подробное возвращение к теме отделки, выполненной в белом цвете, — и материалам KERAMA MARAZZI, с помощью которых можно реализовать такое решение.

Символ безупречности, синоним чистоты, абсолютный идеал: такими эпитетами награждают белый цвет профессионалы дизайна. Подобно призме, раскладывающей луч на несколько цветов, применение белых керамических материалов даёт целый спектр решений для фасадов, общественных пространств и жилых интерьеров. Известны слова архитектора Ле Корбюзье: «Белый цвет содержит всё, его чистота — это надежда и возможность».

В природе белый, вобравший в себя все другие оттенки, одновременно говорит о лаконизме и завершенности. Как никакой другой цвет, белый подчёркивает красоту поверхностей, помогая создать утончённую игру света и тени. Эффектно выглядит не только ванная с белой плиткой, но и кухня, холл, гостиная, спальня, а также любое помещение, где благодаря такой отделке появляется больше света и лёгкости.

История белой плитки KERAMA MARAZZI насчитывает не один десяток лет. Уже в 1990-х, создавая коллекцию «Февральский снег», специалисты компании выработали свой подход к получению идеально белых керамических материалов. Составные части этого подхода — собственные глазури, лучшее сырьё и система сквозного контроля, гарантирующая соответствие всей белой продукции самым строгим требованиям.

Превосходное качество продуктов KERAMA MARAZZI достигается благодаря заботе о каждом этапе производственного цикла. Специалисты тщательно следят за чистотой применяемых составов, обеспечивают надлежащие условия подготовки полуфабрикатов, совершенствуют рецептуру и технологические процессы. Цветометрические характеристики плитки KERAMA MARAZZI таковы, что её белизна близка к эталонному белому, который практически невозможно встретить в природе.

Керамические материалы способствовали тому, что решения в белом цвете стали применяться как на стене, так и на полу — там, где традиционно господствовала более тёмная отделка. Белый керамогранит KERAMA MARAZZI на весь срок использования сохранит первозданную чистоту благодаря поверхности, устойчивой к механическим воздействиям. Современные напольные решения в белом цвете могут применяться в том числе там, где нужна повышенная устойчивость к нагрузкам и истираемости.

В домашнем интерьере белый цвет проявляется не только благодаря плитке. Так, коллекция обоев KERAMA MARAZZI содержит десятки вариантов, к которым можно обратиться для зрительного расширения пространства помещений. С представлением об идеальной чистоте связан и выбор белой санкерамики для ванной комнаты. Глазури, используемые на собственном производстве KERAMA MARAZZI, отличаются глубиной цвета и гарантируют раковинам, биде и унитазам особую белизну.



Напомним, что помимо каталога отделочные материалы в белом цвете широко представлены в фирменных магазинах KERAMA MARAZZI.

ВАННЫЙ ТУР

В доме KERAMA MARAZZI, о котором мы начали рассказывать на стр. 2-3, конечно же, есть ванная комната. И не одна, а несколько, как обычно делают в домах, рассчитанных на большую гостеприимную семью.

Как обустроены эти помещения? Давайте заглянем туда и всё увидим сами!

Как правило, в частном доме есть как минимум две ванные — большей и меньшей площади. Первую можно условно назвать «хозяйской», вторую — «гостевой». Их площадь и наполнение зависят от зонирования жилища: если спальни находятся на втором этаже, рядом обязательно будет просторный санузел, пользоваться которым в вечерние, ночные и утренние часы смогут все без исключения. В том числе здесь должна быть возможность принять ванну или душ, и тогда весьма кстати окажется отдельный туалет, расположенный неподалёку.

В ассортименте KERAMA MARAZZI сегодня есть всё, чтобы обустроить ванную комнату любого размера. Убедимся в этом на примере интерьера №1. В просторном помещении нашлось место для большей части позиций, которые востребованы при организации подобного пространства. Пре-

жде всего это плитка: в данном случае речь идёт о серии «Кантата». В ней, в том числе, представлен впечатляющий керамический мрамор, на стене заметный в зоне душевой. Пол выложен материалом из той же серии формата 40,2×40,2. Не обошлась отделка и без истинно флорентийских декоров с узнаваемым четырёхлистником-квадрифолио.

Основу обстановки составляют тумба и пенал, а также широкое прямоугольное зеркало из обновлённой коллекции ROMPEI. Вместительная мебель позволит хранить непосредственно в ванной запас туалетных принадлежностей и полотенца. Белые гляцевые фасады в классическом исполнении хорошо гармонируют с санкерамикой.

Вторая ванная, куда мы заглянем, заметно меньше по площади. Те решения, которые тут использованы, помогают нивелировать эту разницу. Так, вместо душевой кабины применена пере-



Керамическая плитка «Кантата», 25×40
Декоры «Кантата», 25×40
Керамогранит «Кантата», 40,2×40,2
Тумба, зеркало и пенал ROMPEI
Раковина ROMPEI, смеситель MUSE
Унитаз и биде ROMPEI
Душевая кабина VETRO
Душевая стойка FUTURA

городка. Обратим внимание и на тумбу PLAZA Next под накладной раковиной: открытая модель без боковин и фасада позволяет не изолировать пространство под столешницей. В данном случае стиль металлической конструкции и зеркала над ней задаёт эстетику лофта, которую поддерживает чёрная сантехника — смеситель и душевая стойка FUTURA.

Керамический гранит «Джиминьяно» позволил выполнить отделку, оставаясь в рамках одной серии. В зоне душа использован однотонный мато-

→ Плитка «Риккарди», 40×120
Декоры «Риккарди», 40×120
Керамогранит «Риккарди», 60×60
Мозаика «Про Цемент», 30×30
Раковина и тумба LATO
Смеситель FUTURA
Унитаз PLAZA Modern
Гигиенический душ OLE

↓ Керамогранит «Джиминьяно» 60×119,5 и 60×60
Декор Джиминьяно наборный матовый 48×49,5
Мозаика «Джиминьяно» 30×32
Накладная раковина PLAZA
Металлическая структура PLAZA Next
Смеситель и душевая стойка FUTURA
Перегородка VETRO



вый камень, на стене за зеркалом видим мозаику с чипами аппетитной формы «эклер», на полу расположен эффектный наборный декор.

Наш рум-тур подошёл к самому компактному помещению — туалету. В самом начале статьи мы говорили, что такой небольшой туалет станет отличным дополнением к санузлу размером побольше. Отделка здесь выполнена в более светлых тонах, с применением мозаики «Про Цемент» и плитки «Риккарди»: как и серии из двух других интерьеров, эти материалы относятся к коллекции-2023 г. Прямо напротив входа заметна мозаика с квадратными чипами, на соседних стенах — плитка и декоры формата 40×120. Белые мебель и санкерамика помогают визуально расширить пространство.

Обратим внимание на раковину и тумбу LATO: при совсем небольших размерах они очень функциональны и могут быть установлены в любом удобном месте, даже в углу. Мебель подвесная, так же как и унитаз, это тоже способствует ощущению лёгкости и дополнительного воздуха. На стене справа размещено овальное зеркало CONO высотой 1 м. При желании его можно повесить на торцевую стену, ещё больше раздвинув границы, заданные архитектурой.

ПОСМОТРИ И ПРИМЕНИ

СТИХИЯ ИНТЕРЬЕРА

Собственный дом — это собственный мир, обособленный от внешней суеты и живущий в гармонии с окружающей природой, особенно за городом. Здесь при создании дизайн-проекта на помощь можно призвать не только вкус и фантазию, но и естественные силы, дарящие свежие идеи. И, конечно, керамические материалы KERAMA MARAZZI!



Керамический гранит «Риальто»

ВОЗДУХ СВОБОДЫ

Пятигорск, частный дом, площадь 350 кв. м
Дизайнер Ирина Кондаурова
II место Гран-при 2022 в номинации
«Жилые помещения»
Использованы серии «Риальто», «Капрая»,
«Монте Тиберио», «Радуга»

Большой частный дом — территория реализации интерьерных задумок. В данном случае ключевой идеей проекта стал воздух: дизайн должен быть таким, чтобы сохранить и подчеркнуть простор жилых помещений. Этого помогает добиться белый керамический мрамор «Монте Тиберио» 60x119,5 см. Его автор проекта использовала для оформления полов на кухне, в коридоре,

холле и ванной, визуально связав таким образом несколько помещений. С помощью светлого мрамора «Риальто» МАКСИ-формата 119,5x238,5 оформлена стена в гостиной. На кухне фартук решён в керамическом граните «Капрая», воспроизводящем красивейшую текстуру итальянского мрамора с тёмными контрастными прожилками.

Кульминацией проекта стала ванная комната с окном: сюда свободно проникают и воздух, и солнечные лучи. Благодаря нестандартной гидроабразивной резке моноколоры «Радуга» 60x60 см чёрного и бежевого цветов в переосмыслении автора превратились в эффектные шестиугольники. В сочетании с матовым керамическим гранитом «Монте Тиберио» это создаёт потрясающий микс на полу и на стенах в зоне душевой.



Керамический гранит «Монте Тиберио» и «Капрая»



Керамический гранит «Монте Тиберио» и «Радуга»



Керамическая плитка «Капри»

ОГОНЬ В ОЧАГЕ

Геленджик, частный дом, площадь 200 кв. м
Дизайнер Марина Хугаева
Использованы серии «Виченца», «Довиль»,
«Капри», «Сиена», «Селект Вуд», «Фред-
джио», «Каменный остров», «Пьерфон»



Керамический гранит «Каменный остров»



Плитка и декоры «Капри»

Проект дома в курортном Геленджике создан для пары, переехавшей сюда из солнечной Италии. Глава семейства — коренной итальянец — мечтал об интерьерах в стиле, который легко встретить на юге Апеннинского полуострова. В такой обстановке преобладают тёплые бежевые тона, а также проявляет себя средиземноморский характер. За первый компонент отвечает напольное керамическое покрытие: керамогранит «Каменный остров» 30x30 см с аккуратными квадратными вставками «Довиль». А колорит обеспечивают декоративные элементы «Капри» — эта удивительная серия воспроизводит красоту ручной майолики в формате 20x20. В том числе такое украшение использовано при создании интерьерного портала, формой повторяющего очертания камина.

В оформлении лестницы с фронтальными ступенями «Пьерфон» в качестве подступёнок использованы майоличные декоры «Виченца» 15x15 см. Также майоличные декоры «Виченца» можно увидеть в отделке кухонного фартука; в оформлении других зон, например оконных ниш, они применены в качестве керамических бордюров.

Керамические ступени «Пьерфон»
Декоры «Виченца»

Плитка и керамический гранит «Сиена»



Керамический гранит «Фрегат», мозаика «Арабески Майолика»

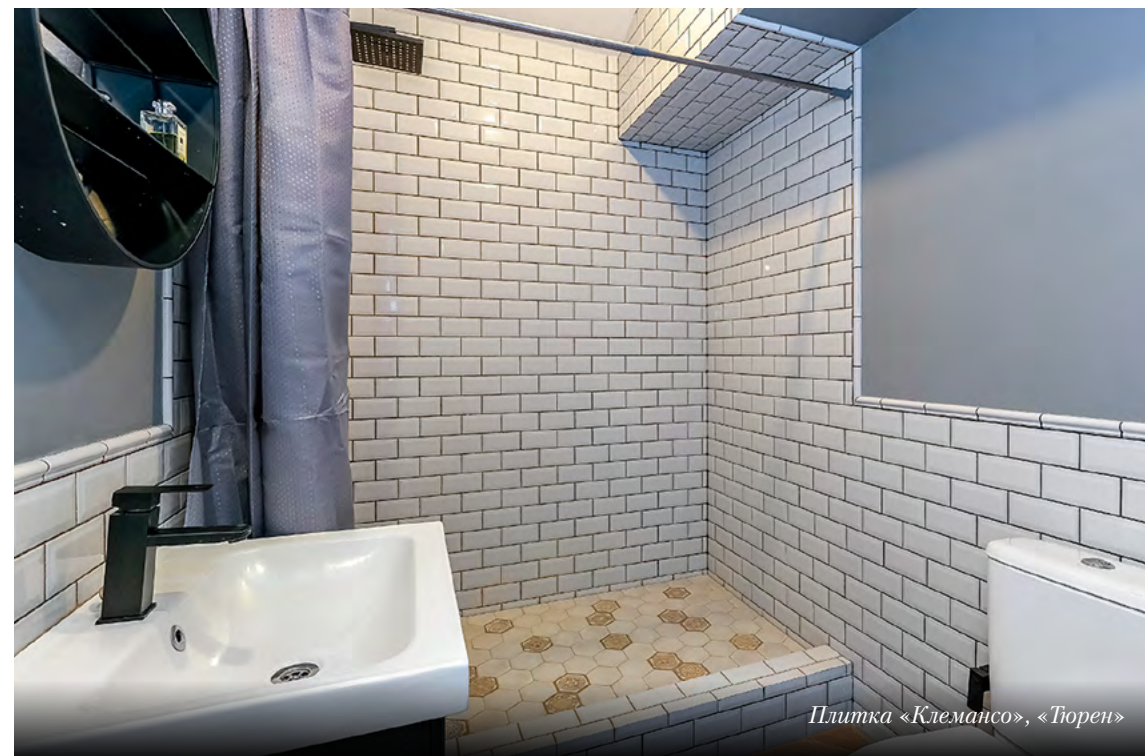
ВОДНЫЙ МИР

Новосибирск, частный дом, площадь 71,2 кв. м
Дизайнер Юлия Герасимович
Использованы серии «Фрегат», «Клемансо»,
«Торен», «Арабески Майолика»

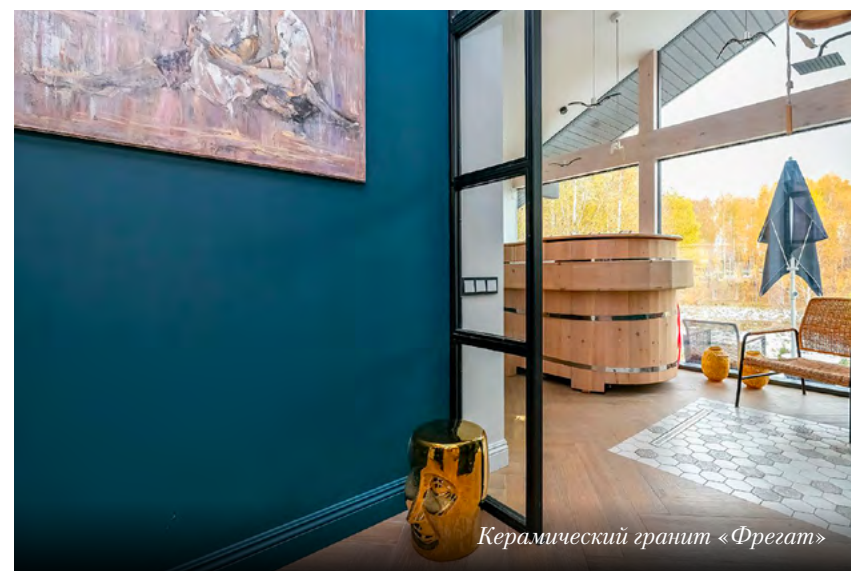
Заказчики этого проекта побывали в Японии, в том числе на знаменитых термальных источниках — онсэнах. После этого появилась мечта о загородном доме, где приятно не только проводить выходные, но и отдыхать в SPA-зоне, наслаждаясь соединением с природой. На отведённом пространстве площадью всего 14 кв. м дизайнеру удалось реализовать настоящий банный комплекс. Находясь в тёплой купели с подогревом и подсветкой, вы можете любоваться невероятными видами природы за панорамными окнами. В дизайн, включающий массивные деревянные балки и кедровую бочку, гармонично вписан выложенный ёлочкой керамогранит «Фрегат». Это напольное покрытие в мокрой зоне прослужит гораздо дольше, чем натуральное дерево.

Для усиления связи с природой в проекте активно используется зелёный цвет. Сочная зелень керамических кирпичиков «Клемансо», использованных на стене в SPA-зоне, летом гармонирует с зеленью леса, а зимой, наоборот, создаёт яркий акцент с белым окружением. Также зелёный заметен и на кухне — на фартуке, в формате мозаичного покрытия «Арабески Майолика». Каждый элемент выполнен с майоличным эффектом, который придаёт цвету особую глубину.

Отдельно остановимся на решении, предложенном для ванной комнаты. В ней также встречаем на стене глянцевую плитку «Клемансо» с аккуратной гранью — но уже в белом цвете, подчёркивающем чистоту интерьера. Пол в душевой зоне выложен шестиугольниками «Торен». Этот керамогранит в серии представлен готовыми сетями из девяти плиток на общей подложке. В раскладке несколько элементов можно заменить декорами: их в серии представлено шесть вариантов. Учитывая, что само мозаичное покрытие может иметь один из пяти цветов, получаем большую вариативность результирующего рисунка.



Плитка «Клемансо», «Торен»



Керамический гранит «Фрегат»



ВНИМАНИЕ, КОНКУРС!

ГРАН-ПРИ KERAMA MARAZZI: ВСТРЕЧАЕМ VII ЭТАП



В начале сентября официально дан старт очередному этапу Гран-при KERAMA MARAZZI — международного конкурса реализованных проектов для архитекторов и дизайнеров. Имена победителей будут объявлены в конце года, а пока самое время узнать подробнее об условиях и номинациях!

В 2023 году Гран-при проводится уже в седьмой раз. Призовой фонд нового конкурса составит 5 миллионов рублей. Столь крупную сумму разделят победители в четырёх номинациях, уже ставших традиционными: это проекты жилых интерьеров, общественных помещений, объектов индустрии гостеприимства и инфраструктуры. Награждаются не только участники, занявшие призовые места; в каждой номинации также могут быть определены обладатели поощрительных и специальных призов.

Кроме денежной награды, победители Гран-при получают возможность сделать заметный шаг в развитии своей профессиональной карьеры. Итоги конкурса становятся одной из важных тем для дизайнерского сообщества, а имена и работы призёров публикуются на ресурсах о дизайне и архитектуре, а также в соцсетях компании и в нашей газете.

Чтобы принять участие в конкурсе, до 7 ноября нужно успеть подать заявку с описанием проекта, реализованного в период с 1 января 2022 года по 31 октября 2023 года. На странице конкурса приведены требования к работам и даны рекомендации, как благодаря хорошо сделанным фотографиям и подробному описанию повысить свои шансы на победу. Там же можно скачать форму заявки.

Гран-при KERAMA MARAZZI — это возможность поделиться профессиональными достижениями, рассказать о своём видении современного дизайна, а также получить заслуженную награду и привилегии от лидера российской керамической индустрии. Приглашаем профессионалов в области архитектуры и дизайна проявить свой творческий потенциал!

Подробнее о правилах участия и номинациях — на официальной странице конкурса.

ПРОЕКТ МЕСЯЦА

1 августа стартовал новый конкурс от KERAMA MARAZZI в социальной сети ВКонтакте. Это отличная возможность заявить о себе для тех, кто давно занимается интерьерным дизайном или только пробует свои силы в этом направлении.

НОВАЯ ВОЗМОЖНОСТЬ ЗАЯВИТЬ О СЕБЕ

Чтобы принять участие в ежемесячном конкурсе, достаточно в своей ленте разместить визуализацию интерьера с использованием материалов KERAMA MARAZZI и отметить пост тегом @keramamarazzi. Авторитетное жюри рассмотрит каждый проект и выберет несколько лучших для публикации на странице официального сообщества KERAMA MARAZZI во ВКонтакте.

Проект месяца определяется открытым голосованием, которое проходит в сообществе в течение двух недель. После этого объявляется имя победителя: в награду он получит фирменный мерч от KERAMA MARAZZI и публикацию работы на официальных площадках бренда, включая Pinterest и федеральный сайт.

Победителем первого конкурса стала студия интерьерного дизайна MA Design Studio из Астрахани. Поздравляем авторов с отличным проектом и желаем удачи всем участникам!



MA Design Studio



KERAMA MARAZZI

kerama-marazzi.com

