

THE CERAMIC NEWS

CIAO, TOSCANA!

В конце марта KERAMA MARAZZI представила новую — ожидаемую и как всегда неожиданную — коллекцию отделочных материалов из керамики. На этот раз мы отправляемся в солнечную Тоскану: туда, где из века в век создавались лучшие образцы искусства и архитектуры. Они послужили вдохновением для целой россыпи ярких решений, предложенных в разных форматах и для разных стилей.

Подробнее — на стр. 2



ЭКСКУРСИЯ ПО ДОМУ ДАВИДА

Какая обстановка окружала бы Давида, если бы скульптура времён Ренессанса в наши дни обрела плоть и кровь? Создатели коллекции Toscana тоже задавали себе этот вопрос. С помощью керамических покрытий мы составили «дом современного Давида»: приглашаем на экскурсию!

Подробнее — на стр. 12

В ФОКУСЕ — НОВЫЕ ДЕКОРЫ

Коллекция Toscana — это новые структуры, новые узоры... и новые декоры! Именно декоры выражают дух коллекций KERAMA MARAZZI. В этот раз сумма впечатлений сложилась в настоящий «декоративный Ренессанс», помогающий по-новому взглянуть на роль декора в интерьере.

Подробнее — на стр. 4

ЗАБОТИМСЯ О ДУШЕ

Важное обновление ассортимента для ванной комнаты — новая коллекция VETRO. В ней представлен целый ряд практичных и красивых душевых ограждений, с которыми ваша ванная станет более стильной и удобной. В статье знакомимся с новинками и разбираемся, как лучше их применять.

Подробнее — на стр. 11

ТЕМА НОМЕРА

CIAO, TOSCANA!

Продолжение. Начало на стр. 1

Италия — одна из тех стран, которые сыграли большую роль в становлении керамической культуры. В этом специалисты KERAMA MARAZZI не раз убеждались сами — и убеждали нас, создавая коллекции, связанные с разными итальянскими городами и регионами. Недавняя коллекция Milano (2020) была посвящена великой столице моды, продолжив внушительный список «итальянских вдохновений». Среди них — представленные в 2017 году «Две Венеции», а также Римская и Неаполитанская коллекции.

Тоскана сочетает богатую историю, уходящую в глубь веков, и естественную красоту, свойственную юности.

В этом ряду Тоскана становится закономерным продолжением. Ключевой регион центральной Италии по праву считают одним из лучших в стране: здесь, на относительно небольшой по географическим меркам территории, сосредоточены все истинно итальянские впечатления. Тут можно побродить по старинным улочкам, которые становятся живой декорацией для рассказа о средних веках. Полюбоваться живописными холмами и лавандовыми полями. Отведать молодое вино на одной из многочисленных виноделен — а уже через час стоять перед картинами Боттичелли и Караваджо.

Даже те, кто здесь не был, прекрасно знают о связи Тосканы с искусствами, которые расцветали на этой земле на протяжении многих столетий. Часть из традиций, связанных с зодчеством и скульптурой, определены природными особенностями региона. Знаменитый «Давид» Микеланджело появился во Флоренции во многом благодаря тому, что скульптор нашёл материал для него в одном из множества расположенных рядом мраморных месторождений. Среди них — Каррара, родина одного из ценнейших сортов белого мрамора.

Белый, серый, зелёный, розовый мрамор можно увидеть в оформлении знаковых фло-

рентийских построек — таких, как собор Санта-Мария-дель-Фьоре и колокольня Джотто. Многие серии коллекции Toscana вдохновлены этими образцами архитектуры, изнутри и снаружи являющей яркие примеры искусной отделки. В ней можно увидеть не только красоту линий, созданных природой, но и талант создателей необычных узоров.

Говоря о декоративных традициях региона, нельзя не вспомнить майоличные работы Луки делла Роббиа (1399–1482), которого многие в Италии называют создателем глазурированной

расписной керамики. В своих работах флорентийский мастер, изначально завоевавший славу как скульптор, искусно использовал рельефные образы. Так майолика получила новое измерение и чёткую структуру: она прослеживается и в керамических декорах коллекции Toscana.

Источником вдохновения для решений, предложенных в новой коллекции, послужила не только Флоренция. Многие тосканские города знамениты не меньше, чем столица Тосканы. Пиза, Лукка, Сиена, Ливорно, Пьенца — словно ярко сверкающие жемчужины в ожерелье, восхищающем красотой и естественностью. В своеобразном «керамическом путешествии» по Тоскане каждый, кто знакомится с новым ассортиментом бренда, посетит и необычные тосканские местечки. Природная пастораль, зелёные холмы с тополями и виноградниками, щедрое итальянское солнце — все эти краски бережно переданы в тех сериях, чьи мотивы связаны с природной тематикой.

Один из небольших тосканских городков носит название Винчи: именно отсюда родом гениальный Леонардо — художник и изобретатель, к наследию которого KERAMA MARAZZI



↑ Работы Луки делла Роббиа вдохновили создателей серии «Флорентина» ↓



уже обращалась в коллекции Milano. В представленных сериях есть целый ряд новинок на стыке искусства и технологий. Это, в том числе, новые способы обработки мозаики для получения «античной» поверхности, удивительные модульные декоры и сверхнадёжные материалы серии PRO для архитектурных проектов.

Девизом коллекции стали слова «Красота вне времени» — и относятся они как к Тоскане, так и к керамическим материалам KERAMA MARAZZI. Как и многие работы эпохи Возрождения, керамические материалы бросают вызов времени, оставаясь символом высокой эстетики и долговечности.



← Частый элемент флорентийских орнаментов — квадратолист, или четырёхлистник, очертания которого встречаются в новых керамических материалах KERAMA MARAZZI. →

ТЕМА НОМЕРА

7 НАХОДОК В «КОЛЫБЕЛИ ГЕНИЕВ»

Тоскану заслуженно называют «колыбелью итальянских гениев» и главным украшением Апеннинского полуострова. Что интересного может обнаружить в этой колыбели путешественник? Узнаем прямо сейчас!

1. ЖИВОПИСНЫЕ ПЕЙЗАЖИ

Самая известная природная достопримечательность Тосканы — долина Валь Д'Орча. Визитной карточкой региона стал его ландшафт, где на зелёных холмах кипарисы соседствуют с оливковыми

рощами и виноградниками. Кстати, некоторые из них возделывают потомки знаменитых династий, живущих на этой земле с XIV века. В 2004 году долина Валь Д'Орча была включена в список Всемирного природного наследия ЮНЕСКО.

2. ЛАВАНДОВЫЕ ПОЛЯ

Стереотип, что насладиться видом цветущих полей лаванды можно исключительно в Провансе, в корне неверен. В Тоскане множество лавандовых ферм, где в промышленных масштабах выращивают это изящное растение с прекрасным ароматом. Именно в Тоскане расположены известные далеко за пределами Италии компании, выпускающие косметику и парфюмерию на основе лаванды.

3. ТЕРМАЛЬНЫЕ КУРОРТЫ

Именно в Тоскане самое большое количество термальных курортов на территории Италии.

Сегодня их там 39, и все они являются эталоном термального туризма. Уникальные свойства местных целебных вод заметили ещё этруски. Район

когда-то был богат вулканами. Остатки их активности привели к выходу на поверхность минеральных вод, которые образовали естественные ванны — термы.

4. САМЫЙ ВКУСНЫЙ ДЖЕЛАТО

Считается, что итальянское мороженное-джегато придумал флорентинец Бернардо Буонталенти, талантливый художник, архитектор, инженер и изобретатель, служивший при дворе герцогов Медичи. Сегодня Тоскана может похвастаться сотнями видов мороженого.

5. КАРРАРСКИЙ МРАМОР

Окрестности тосканского города Каррара, расположенного в предгорье Апуанских Альп, являются центром добычи и обработки знаменитого на весь мир каррарского мрамора. К наиболее дорогим мраморам премиального класса, которые добывают здесь, относится сорт «Калаката» — его красота передана в керамограните «Монте Тиберио», который в ассортименте KERAMA MARAZZI появился в 2016 году и сохраняет свою популярность.

6. ТОТ САМЫЙ ДАВИД

«Тех самых» Давидов в Тоскане два, и оба находятся во Флоренции. Это высеченный из белого мрамора Давид авторства Микеланджело и бронзовый Давид, созданный ещё одним гением Возрождения — Донателло. Для того, чтобы увидеть оба канонических образа, столицу Тосканы посетить необязательно: копии скульптур находятся в Государственном музее изобразительных искусств имени Пушкина.

7. ХЛЕБ И ОЛИВКОВОЕ МАСЛО

Трудно поверить, но два этих продукта считают «лицом» флорентийской кухни. Во многих местах именно с такой простой закуски начинается трапеза, в продолжение которой на столе, разумеется, появляются и более затейливые блюда. Например, bistecca alla fiorentina, или бифтекс по-флорентийски. Для него отбирают особую телятину, «запечатывая» внутри стейка с твёрдой корочкой сочное мясо.



ДЕКОР В ФОКУСЕ

ДЕКОРАТИВНЫЙ РЕНЕССАНС

Коллекция Toscana — это новые структуры, новые узоры... и новые декоры! Именно декоры лучше всего выражают дух каждой коллекции KERAMA MARAZZI, позволяя оценить те идеи и вдохновения, которые повлияли на создателей новых керамических серий. В этот раз сумма впечатлений сложилась в подлинный «декоративный Ренессанс», помогающий по-новому взглянуть на роль декора в интерьере.



ДЕКОРАТИВНЫЙ TOTAL LOOK

Некоторое время назад KERAMA MARAZZI ввела в обиход интерьерных дизайнеров понятие «керамические обои». Это раскладка, которая повторяет эстетику рулонных отделочных материалов: имеет определённый шаг рисунка и ориентирована по вертикали, часто занимая всю стену от пола до потолка. Подобные «обои» можно создавать и из декоров — при этом впервые в рамках коллекции Toscana предложена серия, придуманная в расчёте именно на такую раскладку.

В серии «Барберино» (2) представлены три варианта цветочного декора, созданного с приме-

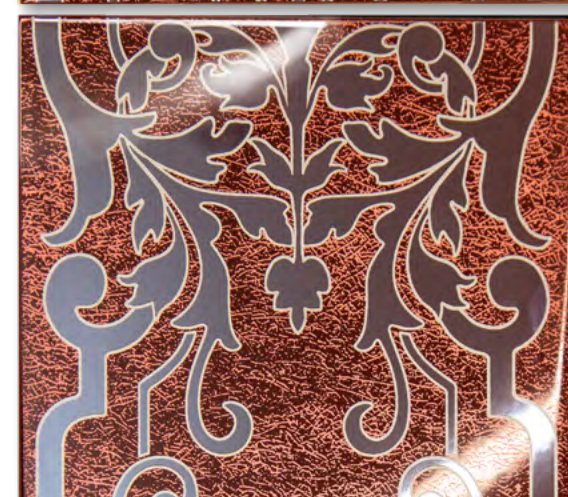
нием нескольких эффектов. Это, в том числе, тонкая паутинка кракле, проходящая по фону, и перламутровые переливы основного рисунка. Он стькуется по горизонтали и вертикали, позволяя получить равномерное декоративное покрытие.

Примечательно, что в рамках двух других серий — «Цементо» и «Про Цементо» — создан гармоничный ансамбль декоров стены и пола соответственно. Графика настенных и напольных декоров связана общим стилем. Это позволяет получить интерьер, где разные поверхности находятся в абсолютной гармонии.

МОДУЛЬНЫЕ ДЕКОРЫ

Новый подход к укладке декоративных элементов демонстрирует серия «Тассо» (1). Формат 60×60 здесь состоит из набора более мелких форматов — 10×10, 10×20 и 20×20, предназначенных для свободной укладки. Это позволяет создать из такого творческого конструктора свой индивидуальный декор в одной из предложенных гамм.

Два модульных декора различаются не только цветами, но и рисунком на поверхности. Декор в серо-синей гамме содержит геометрические узоры, в бело-бежевой — связан с флористикой. То, что частички этих «керамических пазлов» можно легко переставлять, даёт возможность на кухонном фартуке или стене в прихожей получить бесконечное количество вариаций, созданных из одного набора элементов.



АНТИЧНЫЕ МОЗАИКИ

Несколько серий коллекции Toscana представляют мозаику с эффектом «античного покрытия». Поверхность «Риальто Антика» (3) — шероховатая, намеренно грубая: такая мозаика напоминает античные аналоги, которые можно встретить в некоторых тосканских постройках. Эффекта состаренной поверхности удалось добиться с помощью аппарата «бураттатриче»: пневматика приводит в движение ёмкость, в которой мозаичные чипы контактируют с абразивными материалами. Это позволяет сформировать благородную потёртость. В раскладке её дополняют элементы с пескоструйной обработкой.

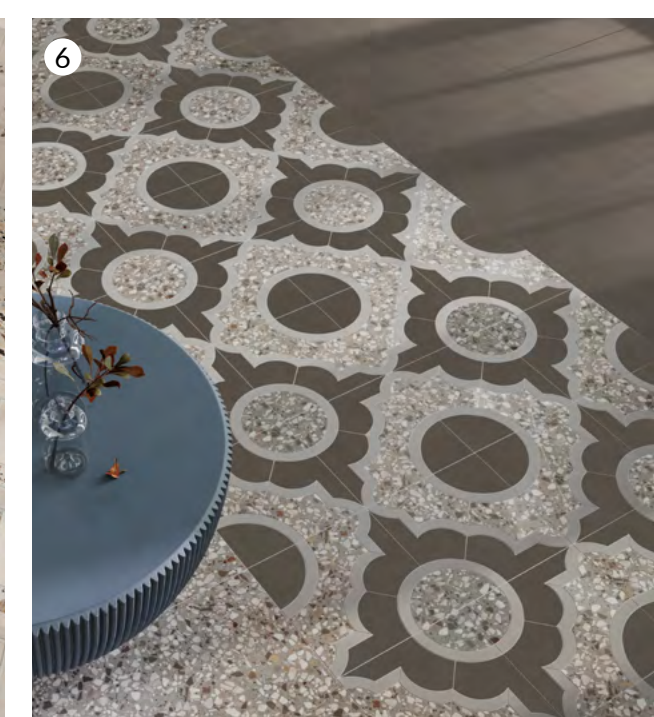
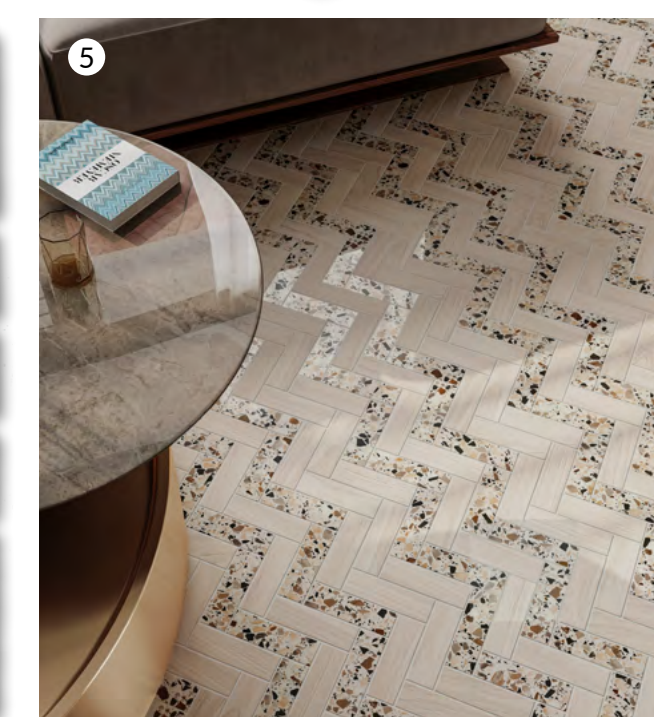
Помимо этого, в серии «Про Лаймстоун Спакко» ещё и контуры чипов выглядят рукотворными, словно полученными мастером-мозаичником с помощью мартелины и тальона — специальных молоточка и зубила, которые раньше применяли для создания мозаики. Этот эффект возникает благодаря тому, что в данном случае мозаика не режется на правильные квадратики, а буквально ломается на специальном оборудовании. Так современные технологии делают мозаичную раскладку максимально состаренной.



СТИЛЬНЫЙ ШЕСТИУГОЛЬНИК

Использование в керамической раскладке шестиугольников — интересный и по-прежнему необычный ход. Коллекция Toscana позволяет сделать это в формате 20×23,1, представленном настенной плиткой «Флорентина»: в дополнение к фоновым моноцветам здесь есть удивительные по своей красоте майолические декоры. В них выделяются яркими солнечными пятнами спелые лимоны, объём которых на поверхности плитки создан специальным составом. Это дань уважения флорентийскому скульптору Луке делла Роббиа, который в XV веке ввёл в моду объёмные барельефы из майолики.

Шестиугольники представлены и для напольной укладки: в серии «Гроссето» (4) декоры украшены растительным орнаментом и геометрическими узорами. Графика выполнена с использованием реактивных материалов, меняющих свой цвет в зависимости от освещения.



НАБОРНЫЕ ДЕКОРЫ

Сразу несколько серий новой коллекции демонстрируют удивительные наборные декоры, составленные из керамических материалов с разным рисунком. Эти декоры предназначены прежде всего для напольной укладки, помогая создать акценты и ритм на горизонтальной поверхности.

Наборный декор «Монтиони» (5), в котором светлые тона древесины сочетаются с тёмным рисунком мрамора, — отличный способ в интерьере соединить несколько благородных природных текстур. Варианты мозаичной раскладки «ёлочка» оживят керамическую композицию. В нескольких артикулах матовые тона дерева дополнены блестящими элементами в эстетике террасцо. Оба материала — своего рода напольная классика, которая здесь зазвучит в дуэте.

В серии «Бричиола» (6) соединение эстетики полированного террасцо с матовым бетоном — интересный дизайнерский ход, позволяющий использовать такие наборные декоры и в классическом, и в современном интерьере.



ЛУЧШЕЕ ИЗ ШЕСТОГО СЕЗОНА ГРАН-ПРИ

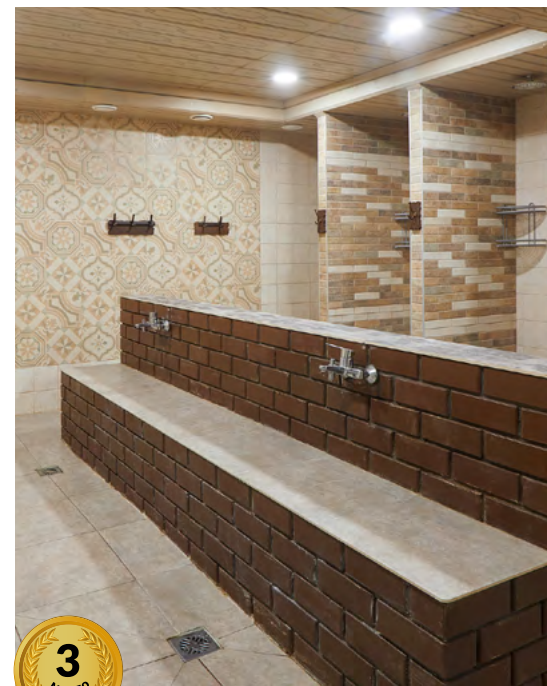
НОМИНАЦИЯ «ИНДУСТРИЯ ГОСТЕПРИИМСТВА»



РЕСТОРАН «ЧЕШСКА ПИВНИЦА PITNICA»
Ирина Гусева, Воронеж



РЕСТОРАН «ЧАЙХОНА №1»
Анастасия Крымова и Ольга Томилова, Нижний Новгород



БАННЫЙ КОМПЛЕКС «ЗОЛОТАЯ ТРОЙКА»
Светлана Плиско, Суздаль

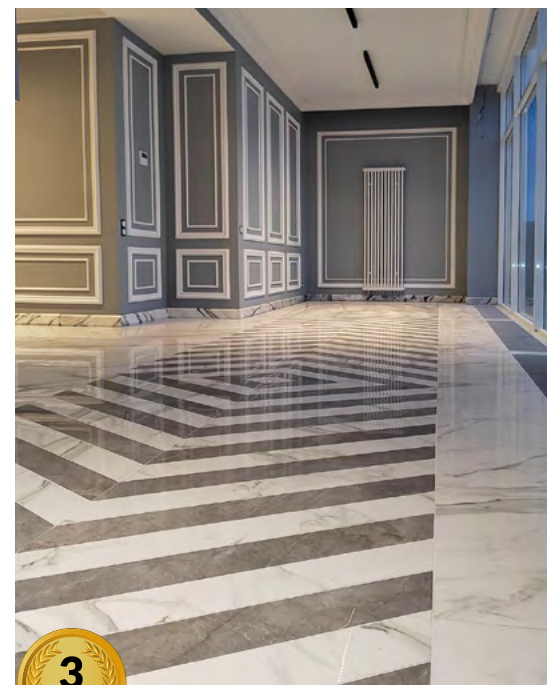
НОМИНАЦИЯ «ИНФРАСТРУКТУРНЫЕ ОБЪЕКТЫ»



ЖК «РЕЗИДЕНЦИЯ ГРИН-ПАРК»
Ирина Азаева, Брянск



ЗАБАЙКАЛЬСКИЙ ДРАМАТИЧЕСКИЙ ТЕАТР
Анна Туранова, Чита



ИНТЕРЬЕР АСФАЛЬТОБЕТОННОГО ЗАВОДА
Юлия Пивнева, Пермь



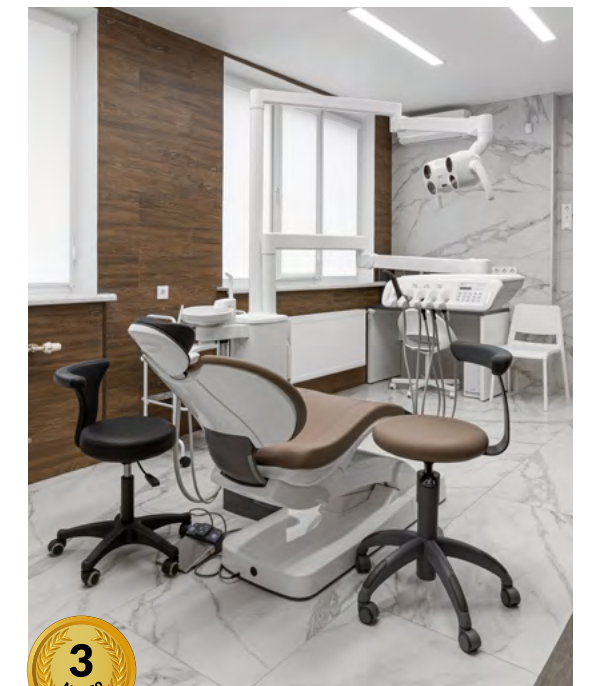
НОМИНАЦИЯ «ОБЩЕСТВЕННЫЕ ИНТЕРЬЕРЫ»



ОФИС ПРОИЗВОДСТВЕННОЙ КОМПАНИИ
Анастасия Сотникова, Ульяновск



ЦЕНТР РЕПРОДУКТИВНОГО ЗДОРОВЬЯ «МАМА»
Анастасия Еньшина, Тюмень



СТОМАТОЛОГИЧЕСКАЯ КЛИНИКА «АДВАНТА»
Евгений Глазов, Нижний Новгород

НОМИНАЦИЯ «ИНТЕРЬЕРЫ ЖИЛЫХ ПОМЕЩЕНИЙ»



КВАРТИРА «СИМВОЛ СЧАСТЬЯ»
Зульфия Даева, Иркутск



ЖИЛОЙ ДОМ В ПЯТИГОРСКЕ
Ирина Кондаурова, Пятигорск



«СВЕТЛЫЙ ДОМ ДЛЯ СЕМЬИ»
Анна Зуева и Анастасия Шепелева, Санкт-Петербург

NEWS BLOCK



ТОСКАНСКИЕ МОТИВЫ

Одна из наиболее сильных идей коллекции *Toscana* — связь с природой и естественная красота, каждый раз удивляющая своим разнообразием. Эти идеи нашли отражение и в обоях, ставших яркими новинками выставки *KERAMA MARAZZI EXPO 2023*. Новые серии придутся по душе как любителям насыщенных мотивов, так и поклонникам сдержанности в интерьере.

Обои «Апрель», впервые показанные в рамках выставки-2023, — самая свежая новинка, вдохновлённая тосканскими пейзажами с их пёстрыми весенними коврами из луговых цветов. Серия предлагает возможность выбрать экспрессивные или спокойные оттенки, каждый из которых передаёт настроение удивительной природы Тосканы.

В серии представлено два мотива: в графике первого заметно множество мелких цветов — они выполнены с деликатным эффектом акварели и поддержаны тиснением. Такой мотив будет смотреться свежо в любом помещении, от детской до гостиной. Из вариаций с различной насыщенностью графики можно выбрать ту, которая покажется наиболее уместной для вашей обстановки.

Второй мотив также посвящён цветам. Здесь они выглядят ухоженной лужайкой, а сами обои можно использовать в качестве панно, создавая в интерьере необычные акценты. Узоры обоев делают пространство похожим на пёстрые итальянские пейзажи и наполняют интерьер красками неуловимой весны.

Базовые обои в серии «Апрель» (2) воспроизводят эффект шпательки и в чём-то напоминают загрунтованный холст, ожидающий первых прикосновений кисти мастера. Использовать базу можно отдельно от мотивов или оттенять простой структурой красоту тосканских первоцветов.

«Вечной я нежусь весной, весна — это лучшее время...» Эти слова Овидия, возможно, когда-то

вдохновили Сандро Боттичелли на создание знаменитой картины «Весна» (Primavera), вдохновляли и творческую группу *KERAMA MARAZZI* при разработке одноимённой серии обоев с весенним настроением.

В серии «Примавера» (1) — сразу 10 базовых оттенков, то есть вариантов обоев в спокойном фоновом цвете без выраженного рисунка. Благодаря этому покрытию для стен можно задать основной цвет интерьера. На поверхности обоев с помощью тиснения воспроизведена лёгкая текстура ткани. Такой отделочный материал подойдёт для любого пространства: им можно усилить или приглушить яркие акцентные решения в обстановке, сочетать с цветом напольных покрытий, мебели и текстиля.

Помимо эстетики и качества, у обоев «Примавера» есть ещё одно неоспоримое преимущество: со светлыми однотонными обоями даже самое маленькое пространство визуально становится больше. Беря это во внимание, можно с уверенностью сказать, что «Примавера» в обстановке точно будет к стати.

Как и все обои *KERAMA MARAZZI*, новинки выполнены на флизелиновой основе. Такие покрытия обладают плотной текстурой, поэтому идеально подойдут для длительного использования и не потребуют специальной подготовки стен перед поклейкой.

MODULA: УНИВЕРСАЛЬНО ПЕРСОНАЛЬНО



Представленная недавно мебель *MODULA* — универсальное решение для ванной, позволяющее получить массу индивидуальных комбинаций мебели, столешницы и раковины. Каждый по своему вкусу может выбрать оптимальный вариант из внушительного числа возможных комбинаций, которые предлагает эта серия.

Одна из важных особенностей мебели *MODULA* — то, что она может быть использована для установки как мебельных раковин, так и любой из накладных: в этом случае изделия комплектуются керамической столешницей *Sanaletto*. Помимо подвесных тумб в двух вариантах отделки, в серии есть пеналы в той же цветовой гамме.

Первый вариант отделки тумбы *MODULA* — полностью белый глянцевый. Альтернативный вариант отделки тумбы — с боковинами в цвете «Арабика» и белым глянцевым фасадом.

Тумба *MODULA* может быть установлена с мебельными раковинами *Buongiorno* (60/80/100 см) и *Cubo* (70/80/100 см). Также тумбу можно укомплектовать столешницей *Sanaletto* из керамического гранита. Дизайнерская накладная раковина и керамическая столешница с эффектом камня, а также необработанного или полированного мрамора — эффектный тандем для ванной в современном стиле. В такой комплектации мебель используется с любой из накладных раковин *Circo*, *Sanaletto*, *Plaza* или линейки *ArtBasins*.

Выбирайте размер, форму и цвет раковины, размер тумбы *MODULA* и рисунок столешницы из керамического гранита для создания одного из сотен индивидуальных решений!

РОМРЕИ ПО НОВОМУ СТИЛЮ

После рестайлинга, проведённого в начале 2023 года, мебель *ROMPEI* выглядит ещё более привлекательно. Скорректированная форма корпуса, новый цвет в фирменной палитре, возможность использовать пенал — всё это освежает восприятие классической серии и создаёт новые удобства.

Обновлённые тумбы *ROMPEI* легко узнать по характерному классическому дизайну с фасадом, скруглённым по двум сторонам. Открыв любой ящик, мы увидим, что он стал более объёмным и выполнен с отделкой «лён», характерной для большинства новых моделей мебели *KERAMA MARAZZI*.

Помимо белого и чёрного глянца, тумбы *ROMPEI* теперь доступны в цвете «камео бежевый». Нейтральный кремовый цвет, близкий к телесным оттенкам, сегодня заметен и на модных подиумах, и в студиях красоты, и в дизайнерских интерьерах. «Камео бежевый» хорошо сочетается с широким спектром стилей, его можно использовать в качестве тёплого, мягкого фона в традиционных и современных интерьерах.

Тумба *ROMPEI* с одним ящиком и высокой (более 40 см) нижней секцией за двумя распашными дверцами весьма функциональна: сверху можно хранить принадлежности для ванной,

а внизу — всё то, что позволяет поддерживать её в чистоте и порядке. В исполнении с двумя ящиками у тумб появляются две высокие ножки. Именно такие тумбы шириной 60 и 80 см доступны сразу в трёх цветах: новом цвете «камео бежевый», а также в белом и чёрном.

Белая тумба с тремя ящиками — отличный способ рационально использовать пространство под раковиной. Вместительные ящики позволяют организовать раздельное хранение текстиля и аксессуаров для ванной: каждая вещь — на своём месте! В мебели использована амортизирующая фурнитура, благодаря ей ящики и дверцы закрываются плавно и бесшумно.

Также в серии *ROMPEI* теперь представлен пенал, который может быть установлен либо как подвесной, либо как напольный (ножки прилагаются в комплекте). В сочетании с раковиной и тумбой получаем исключительно изящное решение для ванной комнаты!



ВАННАЯ КОМНАТА

УДОБСТВА С ФОНТАНОМ

Важная новость для тех, кто планирует ремонт в ванной комнате: выбор санкерамики KERAMA MARAZZI пополнился сразу двумя биде — в классическом и современном стилях. В чём особенность новых изделий и как именно они улучшат повседневную жизнь?

Несмотря на то, что первые биде в Европе появились в конце XVII столетия, на российских просторах это устройство до последнего времени использовалось неактивно. Не прижился в России и азиатский опыт, где история приспособлений, по назначению схожих с биде, насчитывает минимум 10 столетий. Вероятно, виной всему небольшие советские санузелы и свойственный прежним временам отказ от всего, что можно назвать «избыточным».

А вот в Италии биде не просто можно, а обязательно нужно использовать в общественных и частных уборных: эта норма закреплена в законе с 1975 года. Сегодня ни один итальянец не представляет, как можно обойтись без этого предмета, столь удобного и практичного.

Действительно, биде — вовсе не роскошь а средство поддержания гигиены, такое же важное, как раковина и душ. Помимо своей основной задачи, биде готово взять на себя ещё несколько важных функций. Так, в низко расположенной чаше очень удобно споласкивать ноги. Подобный источник тёплой воды может пригодиться и, например, во время влажной уборки.

Не будем забывать и про эстетический аспект. Комплект сантехники, состоящий из унитаза и биде в одном стиле, производит двойной эффект и выглядит полностью законченным решением. В случае классики это напольное биде POMPEI, повторяющее узнаваемые линии популярной серии. А подвесное биде PLAZA Modern — отличный вариант для современной ванной комнаты: такая санкерамика составит идеальную пару подвесному унитазу PLAZA Modern. Изделие крепится на скрытую инсталляцию, которая предназначена для этой модели.

Для обеих новинок в фирменных магазинах KERAMA MARAZZI имеются смесители, произведённые совместно с итальянской фабрикой Newform. С неоклассическим или лофтовым интерьером будет удачно сочетаться смеситель OLE в нескольких цветах, а также, хромированный или чёрный FUTURA; для классики подойдёт изящный смеситель Muse.

Напомним, что в предложении KERAMA MARAZZI для ванной комнаты есть и гигиенический душ. Это более компактное решение, при этом с точки зрения эстетики и удобства ежедневного использования биде обладает существенным преимуществом. □



Создатели новой коллекции дали ей имя VETRO (ит. «стекло»). Действительно, именно стекло создаёт то ощущение лёгкости, которое душевые ограждения приносят в ванную комнату. В ограждениях, которые предлагает KERAMA MARAZZI, используется закалённое ударопрочное стекло толщиной 6 мм: это значит, что двери и перегородки прослужат действительно долго. Специальная обработка поверхности стёкол гарантирует лёгкую очистку — и прекрасный внешний вид, не «омрачённый» известковым налётом.

Помимо прочных стёкол, все двери, входящие в коллекцию VETRO, отличает прочный металлический каркас. Представленные модели доступны в хромированном и чёрном матовом цвете. Двери комплектуются стильной ручкой с авторским дизайном в цвет профиля. Важно, что двери в коллекции — реверсивные, то есть подходят для установки с правым или левым открыванием. В раздвижных моделях используется надёжная роликовая система открывания, а также магнитные уплотнители, которые также способствуют долгой службе дверей.

Новый ассортимент задуман и сделан так, чтобы решить задачи с установкой душевых ограждений для абсолютного большинства ванных комнат. Если душ расположен в нише, в таком случае будет достаточно установить в ней распашную или раздвижную дверь. Выбор конкретного решения зависит, в том числе, от проёма: при ширине от 100 см специалисты рекомендуют использование раздвижной модели.

Более распространённый вариант ограждения — душевой уголок. Можно выбрать готовый вариант с раздвижными дверями или создать свой из фиксированной боковой панели и одной двери. Подробная инструкция, идущая в комплекте к уголкам, и видео процесса сборки для каждой модели значительно упрощают задачу инсталляции.

В некоторых случаях «навести порядок в душе» можно установкой простой фиксированной перегородки, обладающей всеми преимуществами коллекции VETRO. А если в помещении установлена ванна, то для неё тоже найдётся простая и стильная душевая шторка. Эти детали

ПОЛНЫЙ ПОРЯДОК В ДУШЕ

Ванная от KERAMA MARAZZI — не только плитка, сантехника и мебель: теперь это и душевые ограждения, от которых во многом зависит чистота и красота ванной комнаты. Это именно то, что важно было добавить к комплексному предложению бренда, чтобы создать завершённую гармоничную обстановку в ванной комнате.

дополняют облик вашего помещения, сделав его более законченным и гармоничным.

Важным техническим расширением коллекции стали дренажные лотки, решающие задачу отвода воды для душевых систем, установленных на плиточный пол. Заключительная, но очень значимая новость — это гарантия 5 лет на весь ассортимент, предложенный в коллекции VETRO, чтобы сегодня и завтра эти ограждения надёжно защищали красоту и удобство вашей ванной комнаты. □

ИНТЕРЬЕР В ДЕТАЛЯХ

ДОМ ДАВИДА

Какая обстановка окружала бы Давида, если бы скульптура времён Ренессанса в наши дни обрела плоть и кровь? Создатели коллекции Toscana часто задавали себе этот вопрос, придумывая дизайн для новых керамических покрытий. С их помощью можно составить своеобразный «дом современного Давида». Приглашаем на экскурсию!



На стене:
МАКСИ-ковёр «Давид», формат 119,5×238,5
МАКСИ-ковёр «Венера», формат 119,5×238,5
Керамический гранит «Про Цемент» тёмно-синий, формат 119,5×238,5

На полу:
Керамический гранит «Монте Тиберио», формат 119,5×238,5

Настроение этой гостиной задаёт спокойная гамма, включающая обивку мебели, цвета отделочных материалов и роспись декоров. Белые поверхности потолка и пола, оформленного керамическим мрамором «Монте Тиберио», гармонично сочетаются с элементами интерьера серых, бежевых и приглушённых сине-зелёных оттенков. Акцентную зону за телевизором помогает

Сергей Трегубов,
дизайнер интерьеров,
основатель
дизайн-студии
Iroom Design
(@tregubov_official):



«Не только Давиду важно создать вокруг себя пространство, в котором человек будет погружён в искусство и сможет эмоционально перезагрузиться. Коллекция Toscana в этом очень помогает: она ориентирована на дизайнерские тренды, интересные принты, натуральные фактуры и цвета. Такая отделка каждый день будет наполнять энергией и силами. В интерьере гостиной мы видим раскладку крупного формата «бабочкой». Несколько панно «Риальто Нобиле» со сложным принтом зелёного мрамора с шоколадно-терракотовыми прожилками в такой раскладке смогут создать потрясающее заполнение стены или ниши с перетеканием рисунка мрамора как по высоте, так и по ширине.»

сформировать керамогранит «Про Цемент». По обе стороны от него — керамические ковры «Давид» и «Венера», сочетающие изящество графики и огненные оттенки кортеновской стали. Даже для более компактного помещения такой приём будет смотреться интересно в союзе с расставленными в интерьере семейными чёрно-белыми фото.

На стене:

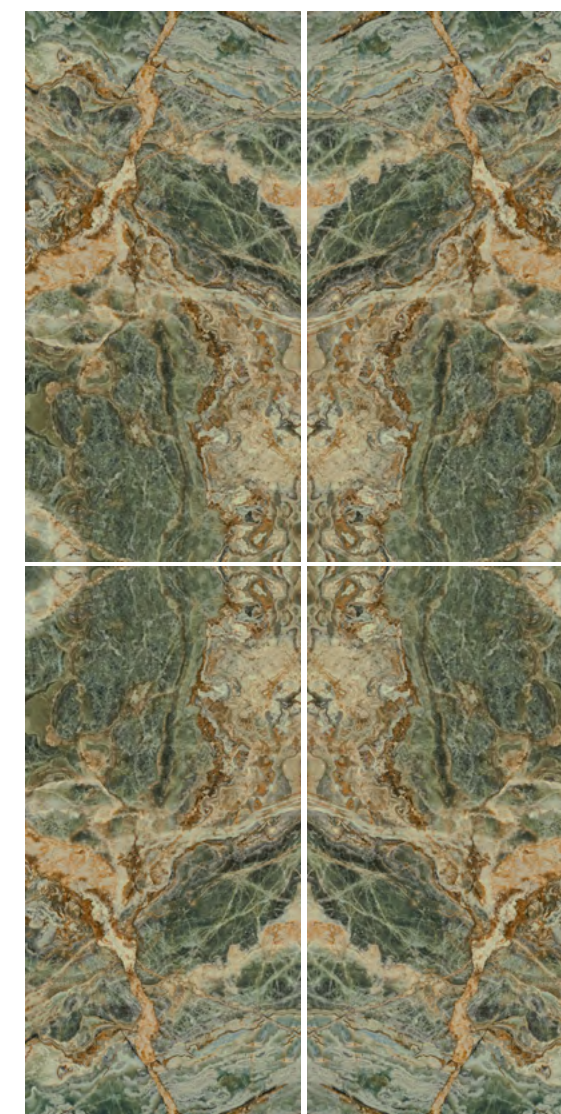
Панно «Риальто Нобиле», формат 119,5×38,5
Керамический гранит «Риальто Нобиле» бежевый, формат 119,5×238,5

На полу:

Керамический гранит «Риальто Нобиле» зелёный, формат 60×60
Декор «Риальто Нобиле» наборный, формат 30×30
Керамический гранит «Джимильяно» бежевый, формат 60×60

Эта гостиная в стиле итальянской неоклассики восхищает своей элегантной роскошью. Главный герой обстановки — блестящий мрамор «Риальто Нобиле», представленный в коллекции Toscana. Самым важным акцентом интерьера становится панно, выполненное из четырёх расположенных зеркально МАКСИ-форматов в обрамлении бежевого мрамора. Такую симметричную раскладку специалисты называют «бабочкой»: в случае натурального материала получить подходящие мраморные слэбы для подобного узора — большая удача, а с керамогранитом добиться впечатляющего результата можно в 100% случаев.

На полу заметны наборные декоры, выполненные из блестящего керамического гранита «Риальто Нобиле» и собранные в изящный орнамент «квадрифолио» (ит. quadrifoglio, четырёхлистник). Этот декоративный мотив можно повсеместно встретить в тосканской архитектуре и искусстве раннего Возрождения.



ИНТЕРЬЕР В ДЕТАЛЯХ



← **На стене:**
Декор «Риальто Нобиле», формат 34,5×30
На полу:
Керамический гранит «Риальто Нобиле»,
формат 119,5×238,5

В этой просторной столовой баланс между объёмом и камерностью достигается благодаря плавным линиям входной зоны и ярким акцентам в интерьере. Лабиринт прожилков керамического мрамора «Риальто Нобиле» на полу и фигура Давида в центре помогают создать притягательный интерьер, наделённый чертами вечной красоты. Стены и пол визуально объединены с помощью декоров «Риальто Нобиле». Длинные «ковровые дорожки», переходящие с пола на стену, помогли создать органичное и вместе с тем эффектное пространство.

↓ **На стене:**
Панно «Риккарди», формат 80×120

Цветовая гамма гостевого санузла дарит ощущение тепла и гостеприимства. Лёгкость природных оттенков цветочных панно «Риккарди» и изящество раковины VENTO сообщают обстановке спокойное, умиротворяющее настроение.



Спальня в «доме Давида» — особое место, призванное наполнять тело покоем и гармонией. В этом помогают материалы СУПЕРМАКСИ с природной эстетикой. Здесь и насыщенные тона древесины дуба, и благородная белизна мрамора «Калакатта Голд»: в природе его добывают в карьерах итальянской провинции Каррара. На полу — керамический материал, воспроизводящий уникальный греческий мрамор «Нестос» с параллельно расположенными полосами белого и серого цвета.

↑ **На стене:**
Керамический гранит «Кредо»,
формат 119,5×320
Керамический гранит «Калакатта Голд»,
формат 119,5×320
На полу:
Керамический гранит «Нестос»,
формат 119,5×320

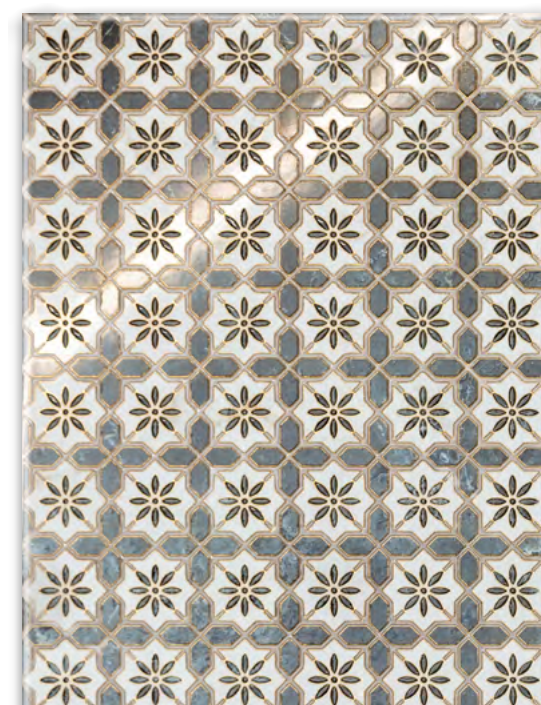


← **На стене:**
Декор и базовая плитка «Сеттиньяно» синий,
формат 9,9×20

Главной изюминкой стильной кухни стали декоры «Сеттиньяно». В них небесно-синие оттенки оникса дополнены изящной золотой рамкой. Когда таких элементов в раскладке много, это визуально делает интерьер более просторным, одновременно наделяя его респектабельностью и шармом.

Ванная комната удивляет богатым ансамблем отлично сочетающихся друг с другом керамических материалов — фоновой плитки, декоров и бордюров, а также напольного керамогранита. Над формированием этого созвучия дизайнеру не пришлось долго размышлять: всё это части одной керамической серии «Серенада», задуманной как универсальный ответ для задач, связанных с неоклассической обстановкой. Тумба Atollo и раковина Conchiglia дополняют её, делая завершенной.

→ **На стене:**
Плитка и декоры «Серенада», форматы 30×60
Бордюры «Серенада», форматы 60×7,2 и 30×7,2
На полу:
Керамогранит «Серенада» зелёный,
формат 30×60





KERAMA MARAZZI

kerama-marazzi.com

