

THE CERAMIC NEWS

ФРАГМЕНТЫ ГАРМОНИИ

Редкий проект, связанный с отделкой интерьеров, обходится без мозаики. Иногда к ней прибегают из чисто практических соображений, чаще — ради ощущения рукотворной красоты, на которую автор не пожалел сил и времени. Благодаря керамическим материалам выкладка мозаики стала не только интересным, но и простым занятием.

Подробнее — на стр. 4



ОТ АНТИЧНОСТИ К АРТ-ПРОЕКТУ

Мозаика как творческий метод вышла из античного искусства — и до сих пор остаётся частью актуального арт-багажа. С итальянским мозаичистом Андреа Сальвадором беседуем о влиянии старых мастеров, новых идеях и технике создания современных мозаичных картин.

Подробнее — на стр. 2

ВДОХНОВЛЁННЫЕ МОЗАИКОЙ

Как никакой другой керамический материал, мозаика позволяет вместить в ограниченное пространство множество приёмов — в том числе декоративных. В арсенале KERAMA MARAZZI их действительно много. Знакомимся с каждым и учимся применять на практике.

Подробнее — на стр. 6

ЭФФЕКТНЫЙ ВЫХОД ИЗ ВАННОЙ

Знакомство с коллекцией Amagema продолжается. Представляем Atollo — действительно универсальную мебель для ванной. Поймём, почему с этой тумбой можно использовать любую раковину, и рассмотрим вариант применения этой мебели за границами ванной комнаты.

Подробнее — на стр. 10

ЕСТЕСТВЕННО, КЕРАМИКА!

«МОЗАИКА — ИДЕАЛЬНЫЙ СПОСОБ ВЫРАЗИТЬ ТО, ЧТО Я ЧУВСТВУЮ»



Итальянский мозаичист Андреа Сальвадор — автор с мировым именем. Недавно художник создал из мозаики KERAMA MARAZZI работу для выставки Glasstress. Осенью она пройдёт в Эрмитаже и покажет, как традиционные материалы, включая стекло и керамику, могут использоваться в произведениях современного искусства. О своих арт-проектах и отношении к керамической мозаике Андреа рассказал специально для читателей The Ceramic News.

Как вы пришли к использованию мозаики?

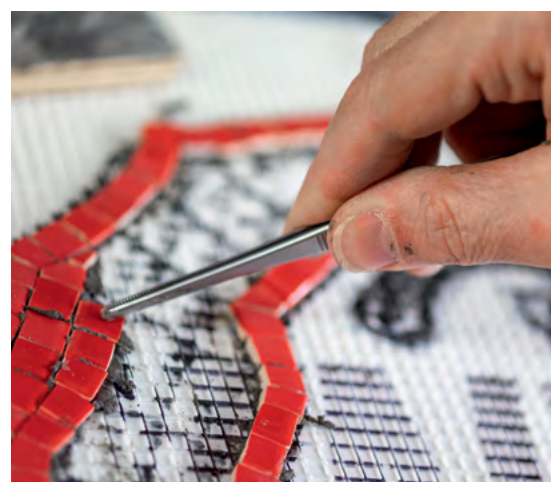
До того как стать художником, я много лет работал техническим дизайнером, одновременно интересуясь разными направлениями искусства и их прикладной, ремесленной стороной. Когда я открыл для себя мозаичную технику, она увлекла меня настолько, что я оставил все другие занятия и полностью погрузился в изучение мозаики.

Мозаика стала для меня идеальным способом выразить то, что я чувствую и чем хотел бы поделиться через творчество. Это настоящая любовь, которую я подпитываю каждой новой работой и которая в свою очередь питает и развивает меня. В мозаике заключена «правда материала». Она в натуральной теплоте, внутренней силе, естественной красоте фактурных поверхностей: всего этого мне не хватает в современной живописи.

На ваше творчество как-то повлияло то, что вы родились в стране с такими богатыми мозаичными традициями?

Я вырос на севере Италии, где мозаичные своды базилик Венеции и полы храмов Аквилеи являются объектами постоянного интереса. Древняя мозаика поражает монументальностью, большой формат позволяет раскрыть больше деталей. Мозаичные «повествования», выложенные на апсидах наших церквей, по площади занимают сотни квадратных метров!

Но и в двадцатом веке мы находим много интересных примеров использования мозаики, и не только в Италии. Я хорошо помню станцию



метро «Маяковская» в Санкт-Петербурге — и московскую — с великолепными работами Александра Дейнеки. Вдохновлённые образами будущего, эти мозаичные панно послужили источником вдохновения уже для моих проектов. Так мозаика ведёт к сюжетам и техникам, которые ещё не исследованы, позволяя работать с такими материалами, как муранское стекло и керамика.

Насколько в этом вам помогают организаторы Glasstress — фонд Berengo?

Адриано Беренго и его фонд последовательно вводят муранское стекло в контекст современного искусства. Они смогли вдохнуть в мир стекла авангардные смыслы, и теперь это один из самых актуальных материалов, с которым работают современные художники. Надеюсь, что с керамической мозаикой нас ждёт такой же прогресс в ближайшем будущем.

Есть ли у вас своя авторская техника создания мозаичного полотна?

Каждая из моих работ рождается из идеи, которую затем я превращаю в фотозэскиз. Непосредственно создание мозаики начинается с определения главных цветов и тонального диапазона, который становится окончательно ясен после резки плитки. Каждый фрагмент мозаики я укладываю на цементный клей, используя эскиз в качестве ориентира. Эффект объёма в работе достигается с помощью разных оттенков цвета, которые позволяют мне добиться плавности переходов тона, сравнимой с фотографическим реализмом.

Можете подробнее рассказать про работу с материалами KERAMA MARAZZI?

Secular Annunciation («Светское благовещение») — мозаичное полотно размером 250 см на 100 см, созданное с использованием венецианской эмали и керамической мозаики KERAMA MARAZZI. В основу замысла положена картина «Благовещение» Фра Анжелико из галереи Прадо. У меня этот канонический образ трансформировался в идею девушки-ангела, которая сообщает наблюдателю благое известие.

Фон взят с фотографии, которую я сделал в 2006 году на станции «Маяковская» в петербургском метро. Это магнетическая красная поверхность, на которой ярко выделяется белый силуэт поэта Революции. Так новые образы и смыслы проникают в традиционную технику, не упреждая старое, но дополняя его. □

NEWS BLOCK

ЛЕТО НАВСЕГДА

Линейка фирменных обоев KERAMA MARAZZI с авторским дизайном пополнилась двумя свежими сериями. В них передан колорит тропиков, впусить который в свой интерьер смогут не только любители контрастных сочетаний.

Природные мотивы и яркие живые краски — та среда, в которую так и хочется окунуться. И пусть каникулы на далёких островах сейчас менее доступны, чем раньше, тропическое настроение приходит в наш дом вместе с новыми обоями от KERAMA MARAZZI. Они предлагают нам путешествие в лето, наполняют атмосферу позитивом и лёгкими эмоциями экзотического праздника.

В прошлом номере мы уже начали рассказ об обоях «Джангл»: в этой серии представлены пять вариантов фона и пять мотивов. Тёмный, светлый и голубой мотивы будто вобрали в себя все тропические расцветки. Богатое тиснение выделяет экзотическую флору, делая этот праздник цвета ещё насыщеннее.

В серии представлены и более спокойные варианты мотива, в том числе со светлым рисунком на практически белом фоне. Такой вариант подходит даже для классической обстановки, вместе с тем благодаря тиснению несёт в себе дух тропического леса: его образы состоят из множества тонких штрихов и восхищают глубиной проработки рисунка.

На фоновых обоях использована интересная текстура, одновременно напоминающая рисунок мрамора и поверхность штукатурки с матовым эффектом. Выбрать можно более нейтральные или более яркие тона, сочетание которых само по себе может стать интересным дизайнерским решением.

Серия «Экзотика» продолжает и делает разнообразнее природные мотивы, которые KERAMA MARAZZI предлагает в формате обоев. Здесь тропическая листва словно нарисована пастельными мелками на холсте с деликатным тиснением.

И на фоне, и на мотиве тиснение совмещает эффект штукатурки и структуру ткани. В цветовой гамме преобладают нежные светлые оттенки — вместе с тем в серии есть и более тёмный, контрастный вариант мотива. В интерьере на матовой поверхности обоев заметен лёгкий перламутровый отлив, делающий покрытие более эффектным.

Продолжите знакомство с новинками в одном из фирменных магазинов KERAMA MARAZZI! □



ТЕМА НОМЕРА

ФРАГМЕНТЫ ГАРМОНИИ

Продолжение. Начало на стр. 1.

Прежде чем рассказать про современную мозаику, стоит напомнить «историю вопроса». Самые ранние примеры использования мозаики относятся к VI тысячелетию до нашей эры. Шумерские зодчие применяли небольшие фрагменты обожжённой глины, покрытые поливной глазурью, для украшения своих храмов. В Древнем Риме разноцветной мозаикой выкладывали полы и стены вилл, дворцов и терм.

Настоящий расцвет мозаики наступил в Византийской империи. К тому времени для мозаичной инкрустации использовали обожжённую глину, камень, гальку, морские раковины и цветное стекло, в том числе смальту, окрашенную окислами металлов. Вне зависимости от того, какой материал выбирал мастер-мозаичист, создание полотна из мелких фрагментов требовало большой усидчивости и терпения.

Сегодня изготовление мозаики также требует ручного труда — конечно, не в таком

объёме. На производственной линии KERAMA MARAZZI небольшие элементы плитки или керамического гранита нарезаются и собираются на монтажной сетке нужного размера. Такая сборка — тоже творческий процесс, и доверить его автоматике было бы неправильно. Укладывая мозаику с подложкой на стену или пол заметно проще, при этом размером и формой выкладки можно легко играть.

Мозаика позволяет мыслить вне форматов, становясь отличным дополнением для более крупных керамических материалов.

Простор работы с керамической мозаикой определяется её многообразием. Среди материалов KERAMA MARAZZI есть мозаика в матовом и глянцево-матовом исполнении, с однотонной окраской и многоцветным узором. В самостоятельное направление можно выделить варианты, воспроизводящие красоту естественных текстур — дерева, камня, бетона.

Размер полотна мозаики и форма чипа варьируются от серии к серии. В керамических коллекциях KERAMA MARAZZI чаще всего встречаются миниатюрные квадратные чипы 2,5×2,5 см и 5×5 см, выложенные сеткой с хорошо читаемыми линиями швов. При этом есть и другие, более



фантазийные варианты. Так, в 2019 году компания представила новый вид фигурной мозаики — «Арабески»: полотно 26×30 собрано из небольших элементов 6,5×6,5 см с модным ориентальным силуэтом (подробнее — в материале на стр. 6–7).

Мозаика сравнительно редко используется как основной отделочный материал, целиком покрывающий пол или стены, — хотя в ванных комнатах или при отделке акватории такие решения встречаются. Обычно мозаичные вставки, бордюры и панно выступают в ансамбле с плиткой и керамогранитом. В таком союзе мозаика разделяет и акцентирует отдельные части керамической композиции.

Мозаика и на полу, и на потолке.
Дизайн: Алексей Разорёнов,
Инокентий Никич-Криличевский



Сергей Трубулов,
руководитель студии
IROOM DESIGN
(@iroom.design)

Для дизайн-проекта важно, чтобы мозаика была одновременно красивой и практичной. Обычно в работе мы отдаём предпочтение керамической мозаике. Это и простота укладки, и все те плюсы, которые характерны для керамики в целом: устойчивость к влаге, способность сохранять цвет, лёгкость ухода. Конечно, для качественной работы важно найти мастера, который уделит внимание аккуратной затирке швов.

Мозаика даёт безграничное пространство для фантазии дизайнера. Мы выкладываем ей полы, облицовываем стены, используем при решении декоративных задач — например, для эффектного оформления каминных порталов. Остатки мозаики после ремонта можно использовать при декорировании предметов интерьера. Украшенные таким образом зеркала, столики, дверцы шкафа — авторские детали, делающие проект особенным.

Ярким акцентом в интерьере также могут стать мозаичные ковры на полу и панно на стенах. Такие решения отлично смотрятся, например, в классической обстановке.



Восточные мотивы созданы мозаикой
«Арабески Майолика».
Дизайн: Олеся Вайнштейн



Ванную украсил
мозаичный декор «Про Дабл».
Дизайн: Ирина Корчева



Аппетитный кухонный дизайн
с мозаикой «Темари».
Дизайн: Анастасия Миколаюнас

Нарезная мозаика, полученная из настенной плитки или керамического гранита, — «идеальная пара» для этих материалов, их творческое переложение в другом, более декоративном ключе. При этом очень функциональное: толщина и свойства поверхности полностью совпадают, и это гарантирует отличную укладку. Важно, что благодаря использованию нарезной мозаики можно полностью отказаться от подрезки, добрав изящным бордюром необходимые сантиметры.

Отдельно стоит обратить внимание на прессованную мозаику KERAMA MARAZZI. У этого материала нет «проблем» в сериях больших форматов, он создаётся специально для облицовки больших поверхностей, в том числе имеющих сложную форму. Небольшая толщина и разнообразие цветов прессованной мозаики делают её применимой практически повсеместно, в том числе для влажных помещений.

Рассматриваемую эстетику развивают керамические покрытия с эффектом мозаики: на поверх-

ности большого формата создан рисунок, разделённый на отдельные фрагменты — тессеры. Например, в напольных декорах «Парк Гуэля» использована мозаичная техника тренкадис. Узор, словно сложенный из кусочков битой плитки, напоминает о знаменитых творениях Антонио Гауди. Применение такого эффекта на крупных шестиугольных плитках позволяет совместить полёт фантазии с удобством укладки. И то, и другое крайне важно для успешного интерьерного проекта.

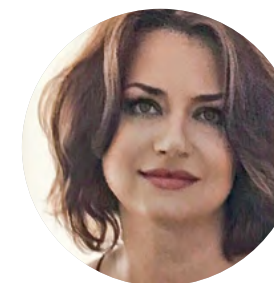


Елена Крылова,
дизайнер
интерьеров,
руководитель студии
дизайна
(@elenakrylova_studio)

Я часто включаю мозаику в свои проекты, обычно в комбинации с плиткой и керамогранитом. Мозаику удобно использовать в качестве бордюра между плиткой и другим отделочным материалом или как декоративный плинтус в нижней части стены. Также вставки из мозаики спасают при диагональной укладке плитки.

Дизайнеры много экспериментируют с мозаикой в мокрых зонах: санузлах, душевых кабинках, бассейнах. Например, для душевого поддона с помощью мозаики можно сделать нужный уклон и скругления по краям. Пространство вокруг раковины отлично подходит для обыгрывания мозаикой.

Интересное применение мозаика находит и в общественных зонах — например, при создании узорчатых «ковров» на полу. В наших проектах мозаика применяется и для авторских панно по собственным эскизам. Элементы нескольких цветов выкладываем в динамичный геометрический орнамент — и таким сравнительно простым способом обеспечиваем гарантированный вау-эффект!



Евгения Алиева,
дизайнер
интерьеров
(@we_designinterior)

В своих проектах я люблю использовать мозаику. Зачастую выбираю её именно для придания декоративного настроения, будь то классические интерьеры или обстановка в ориентальном ключе. В современном стиле отлично вписывается мозаика с отделкой под металл, а также воспроизводящая камень с фактурной обработкой.

Мозаику можно использовать для оформления стыка плитки с другим видом отделки — краской, штукатуркой, обоями. Отличный акцент в интерьере помещения — мозаичные панно: как сюжетные, так и столь актуальная сейчас абстракция, где совмещаются разные фактуры, цвета и размеры. На полу мозаикой окантовывают декоративные вставки или выделяют зоны, выложенные плиткой крупного формата.

Также это незаменимый материал для сложных ниш и выступов, которые хочется поддержать интересной отделкой. Например, это могут быть скруглённые полки, как в хамамах, или столешница сложной формы.

ДЕКОР В ФОКУСЕ

ЦЕННЕЕ, ЧЕМ ЦЕННОЕ

Мозаика сама по себе — отличный инструмент для декорирования. Этот материал, как никакой другой, способен придать ценность даже небольшой керамической композиции. При этом есть несколько способов, как сделать мозаичную выкладку ещё более ценной.

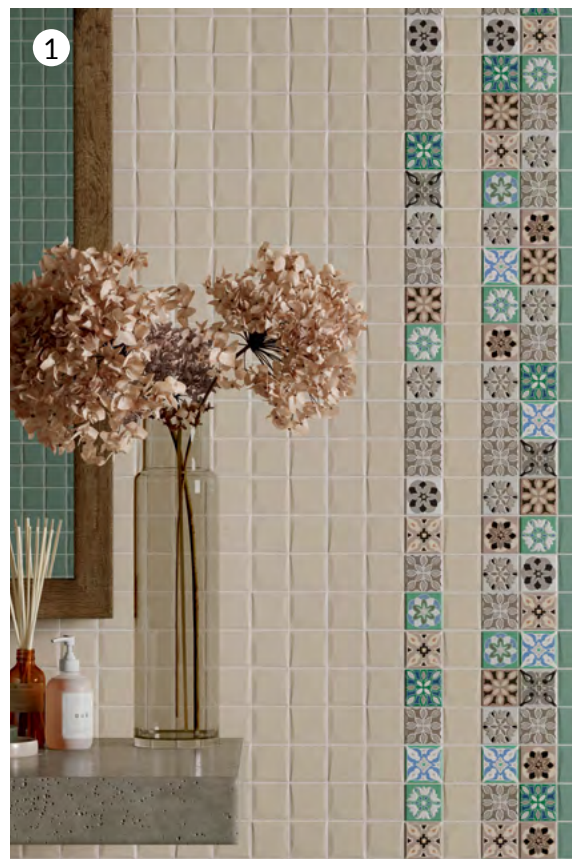


ДЕКОРАТИВНЫЕ ВСТАВКИ

Чтобы разнообразить мозаичное покрытие — например, выполненное из прессованной мозаики «Анвер» (1) или «Арабески» (2), — можно использовать отдельные акцентные вставки. Миниатюрные декоры, созданные на основе фоновых мозаичных чипов, изготавливаются на творческой фабрике KERAMA MARAZZI. Современные технологии позволяют придать керамическим элементам объём, блеск и рельеф: все эти приёмы добавляют будущему интерьеру драгоценной индивидуальности.

Мозаика «Анвер» совсем недавно пополнилась сразу 12 видами декоративных узорчатых вставок. Их орнаментальная графика украшена прозрачной глазурью: она делает элементы ещё более выразительными. Цветовая гамма вставок подобрана так, чтобы максимально сочетаться с цветами фоновой мозаики. А в серии «Арабески майолика» из коллекции «Испанская фиеста» на выбор представлены 16 видов декоров, среди которых — фрагменты традиционных испанских орнаментов и даже мозаичные микросюжеты.

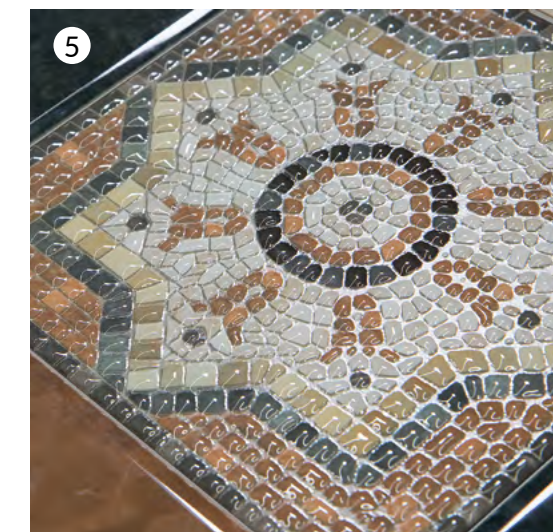
Количество таких декоративных вставок в композиции ограничено лишь фантазией, а с их расположением можно экспериментировать как на эскизе, так и непосредственно в процессе укладки.



ДЕКОРАТИВНЫЙ МИКС

Для тех, кто предпочитает готовые решения, в ассортименте KERAMA MARAZZI есть варианты мозаичных полотен, где об интересной раскладке уже позаботились дизайнеры. На подложке чипы из фоновой плитки скомпонованы с декоративными вставками так, чтобы создать наиболее гармоничное сочетание. Кстати, в готовое покрытие элементы собираются вручную. Такой вид мозаики упрощает выкладку, одновременно делая её заметно более креативной.

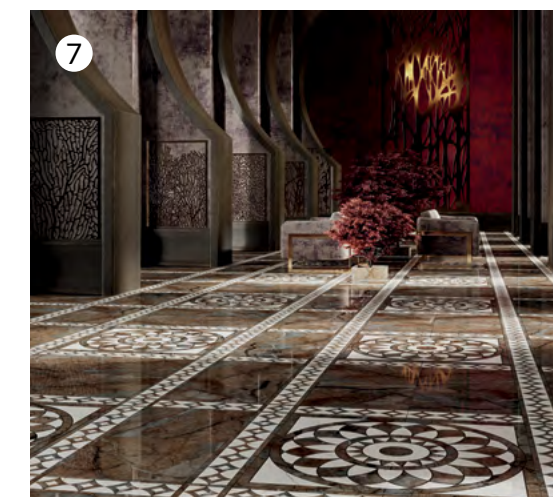
Один из примеров подобного микса — мозаичный декор «Алькала» (3), который соединяет декоративные чипы и фрагменты базовой плитки, выполненные с текстурой чёрного мрамора. Поверхность керамики украшает состав с содержанием настоящего золота и интерферент: декоративный состав, меняющий свой оттенок в зависимости от освещения. В серии «Макарена» (4) представлены два варианта такого декора — наполненный орнаментами в тон серии и более лёгкий, с небольшим количеством вставок. Кстати, к раскладке готовых декоров тоже можно подойти творчески: например, сочетать в интерьере оба вида мозаики и даже чередовать между собой узкие полоски разной насыщенности.



МОЗАИЧНАЯ ПЛИТКА

В настенной плитке KERAMA MARAZZI воспроизводится множество текстур и эффектов — в том числе объёмный эффект мозаичной выкладки. Для этого на гладкую поверхность керамики наносят граниль: специальный состав, по своим свойствам напоминающий стекло. При обжиге материал приобретает вид прозрачных капелек, похожих на стеклянные бусины. Впоследствии их верхушки шлифуют или оставляют объёмными, как это сделано в настенных декорах «Стемма» (5).

Эффект мозаичной выкладки представлен не только в сериях настенной плитки, но и в самых крупных декорах из ассортимента KERAMA MARAZZI — керамических МАКСИ-коврах размером 120×240 см. Говоря о подобных декорах, можно упомянуть цветочный ковер «Розелла» (6) и классические орнаменты ковров «Мозаика». В обоих случаях мозаичный эффект замечен не только визуально, но и тактильно. На поверхности керамики различимы участки полированного материала, перемежающиеся матовыми «прожилками».



ФИГУРНЫЕ ДЕКОРЫ

Ещё один вид декоров относится к мозаичным по технике исполнения, но по стилистике близок к другому виду прикладных искусств — инкрустации. Речь о фигурных декорах, вырезанных из керамического гранита с помощью высокоточного гидроабразивного оборудования. В отличие от обычной мозаики, где чипы, как правило, имеют небольшой размер и одинаковую форму, техника изготовления фигурных декоров позволяет получать разнообразные элементы, выполненные из керамического гранита различных цветов и текстур. Части, в том числе со сложным контуром, вручную собираются в составной декор на специальной подложке.

Чтобы создать напольное украшение, достойное дворцовых интерьеров, мастеру по укладке останется поместить композицию в нужное место — и затереть швы.

Подобный декор можно найти в серии «Театро» (7). В орнаментальном розоне соединяются два вида мрамора — светлый и более тёмный, с переливами тёплых коричневых и дымчато-серых оттенков. Такое сочетание обогащает композицию, позволяя вписать декоративный элемент в любой классический интерьер. А в серии «Карелли» (9) представлен более компактный вариант фигурного декора, где текстура мрамора «Калакатта» дополнена изящным орнаментом из керамического дерева. □

«КАРАНДАШ» — ИНСТРУМЕНТ ДЛЯ ТВОРЧЕСТВА

А вы знали, что существует вид декоров, которые не относятся к мозаике, но с успехом решают её задачи? Разделять керамическую композицию, подчёркивать её отдельные части, делать интерьер выразительнее: со всем этим отлично справляются керамические бордюры-«карандаши», получившие своё название за тонкость и сходство с письменными принадлежностями.

Эти элементы могут быть гладкими, круглыми в сечении или слегка приплюснутыми, а также состоять из маленьких капелек стекла — наподобие тех, что помогают создавать объёмный эффект мозаики (кстати, такие бордюры называются «бисер»). Использовать их можно во множестве ситуаций, когда хочется добавить раскладке изысканности и ценности. Как и мозаика, декоративные бордюры в керамической композиции выступают скорее изящным акцентом — но могут сыграть и первую скрипку в руках изобретательного эксперта по интерьерному дизайну.



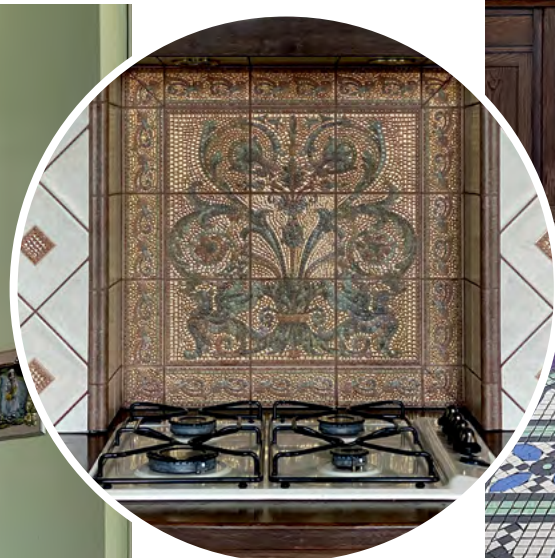
ИНТЕРЬЕР В ДЕТАЛЯХ

СЕМЕЙНАЯ ИСТОРИЯ

Историческое здание — особое пространство, требующее бережного обращения с наследием. Интерьерные идеи здесь необходимо сверять с духом места, одновременно перенося в него фрагменты собственной семейной истории. Решить эту необычную задачу помогают керамические материалы и мозаика KERAMA MARAZZI.



Валентин и Дарья Карпины, Сухум (@villadahl)
Победители Гран-при 2020 в номинации «Частные интерьеры»



В случае с проектом-победителем прошлогоднего Гран-при речь идёт об архитектурном наследии, относящемся к началу XX века. Самым красивым и аристократичным районом абхазского Сухума в то время была гора Чернявского. Именно там располагались виллы и летние дачи известных российских художников, писателей, поэтов и меценатов.

Когда гора стала активно застраиваться, здесь была возведена и эта дача в стиле модерн. Место получило название «Вилла Даль» по фамилии первого владельца — инженера Александра Валерьевича Даля. После революции большой дом был разделён на казённые квартиры, а затем и вовсе заброшен. Новые времена дача встретила в плачевном состоянии: всё в этом историческом здании нуждалось в срочном ремонте. Его и затеяла поселившаяся здесь семья Карпиных.

↑ Загородная кухня — очаг, самое тёплое место и настоящее сердце дома. Одна из главных интерьерных задумок, которые воплощены в этой зоне, — пол, выложенный керамической мозаикой. Более 12 м² составила площадь выкладки. Для неё авторы проекта взяли мозаику «Темари» восьми цветов в мягкой пастельной гамме. Благодаря мозаике пространство кухни заполнили распускающиеся весенние цветы, нежные и свежие независимо от времени года.

Такая выкладка — часть авторского замысла и носит скорее декоративный характер. Для напольной укладки в жилых пространствах лучше использовать материалы, которые специально предназначены для этого. О таких сериях мы, в том числе, рассказываем в рубрике «Декор в фокусе» (стр. 6–7).



↓ Печка на загородной кухне — несомненно, одно из центральных мест, даже если расположена в углу. Связать её общей концепцией с остальным интерьером помогает плитка «Виченца». Есть у такого решения и практическая сторона: керамику просто содержать в чистоте, она полностью пожаробезопасна и дольше сохраняет тепло. При укладке важно помнить про термостойкий клеевой состав и достаточную ширину швов, позволяющую облицовке расширяться при нагреве. Также обратим внимание на идущий вдоль стены плинтус — изящную деталь «большого керамического стиля».



↑ Чтобы вернуть дух ушедшего времени, на кухне воссоздана старинная деревянная мебель. Буфеты с резными фасадами прекрасно вписаны в пространство. Заданную эстетику поддерживает керамическая плитка в той же древесно-охристой гамме. Фартуки в зоне огня и зоне воды облицованы плиткой «Виченца» из коллекции KERAMA MARAZZI «Две Венеции». Важным акцентом стало панно, воспроизводящее каменную мозаику с эффектом золотого покрытия. Благородная гамма хорошо сочетается с обстановкой и помогает сделать интерьер более цельным.



↑ Переход из кухни в гостевую зону оформлен в виде подиума. Лестница в три ступеньки выполнена из керамики, с подступёнками из уже знакомой нам плитки «Виченца». Большой выбор специализированных керамических элементов позволяет создавать и более серьёзные конструкции — например, ведущие в дом крыльцо. Конечно, для этого важно подобрать подходящие характеристики противоскольжения и устойчивости к истиранию.



← Плитка на открытой веранде или балконе загородного дома — отличное решение, применимое не только в южных широтах. В данном случае пол выполнен из декоративных элементов «Паласио», входящих в коллекцию «Испанская фиеста», и светлой плитки «Пьяцетта». Поддерживать такое покрытие в чистоте не составит большого труда, при этом светлые тона создают летний колорит, актуальный в любое время года.



ВАННАЯ КОМНАТА

«ЧУДО-ОСТРОВ» ATOLLO

Коллекция *Atagatare* — это не только сантехника, но и мебель для ванной комнаты. Одним из ярких открытий при знакомстве с новым ассортиментом станет *Atollo* — оригинальная тумба, использовать которую можно с любыми раковинами, в самых разных стилях и, что ещё более интересно, в любых помещениях.



Раковина: *Vento* белая матовая 50 см
Тумба: *Atollo* белая 110 см
Зеркало: *CONO* овальное чёрное 42 см

Стена: керамическая плитка «Грети» 40×120,
бордюры «карандаш»
Пол: керамический гранит «Грети» 60×60

В этой неоклассической ванной тумба *Atollo* смотрится ярким контрастным «островом» на фоне тёмного мраморного рисунка керамической отделки. Светлый современный фасад расчерчен несколькими линиями выдвигаемых ящиков. Мебель шириной 110 см выполнена в тёмно-древесном корпусе, с ножками конической формы. И ширину, и вид ножек, как и цвет фасада, можно выбирать, в каждом случае получая наиболее гармонирующее с интерьером решение.

Структурированная раковина *Vento* с идущим по кругу ритмом вертикальных полос здесь использована как встроенная. Установить эту раковину, а также любую накладную или встроенную сверху из ассортимента KERAMA MARAZZI, на тумбы *Atollo* можно благодаря их уникальной особенности. Верхняя поверхность *Atollo* изначально не содержит выреза: сделать его при необходимости можно непосредственно при установке, по приложенной схеме.



Раковина: *Sabbia* чёрная матовая 50 см
Тумба: *Atollo* белая 80 см
Зеркало: *CONO* овальное чёрное 42 см

Стена: плитка «Тракай» 8,5×28,5,
бордюр-карандаш «Платина», бисер «Платина»
Пол: керамический гранит «Довиль» 9,9×40,2

Не нужно много времени, чтобы найти, что объединяет эти две иллюстрации. Тумба в обоих случаях одна и та же: шириной 80 см, с белым фасадом, на чёрных металлических ножках. Только в одном случае мы видим её в ванной комнате, а в другом — в обстановке гостиной. «Выйти» в это не свойственное для сантехнической мебели помещение тумбе помогла ровная деревянная столешница

без вырезов. В гостиной тумба может использоваться как подвесная консоль — или, в варианте с ножками, как удобный комод.

В случае установки в ванной мебель можно дополнить держателем для полотенца. Также в столешнице сделан вырез под раковину *Sabbia* со структурированными стенками, в модном чёрном цвете.



Раковина: *Conchiglia* мальва матовая 50 см
Тумба: *Atollo* древесная 80 см
Зеркало: *CONO* круглое с LED-подсветкой, 70 см

Стена: керамическая плитка
«Арабески Майолика» 26×30
Пол: керамический гранит «Ливинг Вуд» 9,6×60

Структурированная раковина *Conchiglia* («Конкилья») из линейки *Artbasins* в этой композиции представлена в цвете мальва. Всего для раковин *Artbasins* предусмотрено пять цветов — помимо белого глянца, это несколько матовых оттенков: белый, чёрный, мальва и песочный. Эти цвета поддерживают морское настроение коллекции и хорошо сочетаются с плиткой разных тонов.

В данном случае *Atollo* оснащена ножками, но может использоваться и в подвесном варианте. Такой отлично смотрится в современной ванной комнате, упрощая уборку и делая тумбу более воздушной. Этому способствует и фасад без ручек, с системой открывания *Push-to-open*.

Ящики оснащены надёжной фурнитурой *Hettich*. Каркас тумбы выполнен из многослойной фанеры. Удобный в обработке материал позволит при необходимости сделать аккуратный вырез под раковину. Покрытый пластиковой плёнкой древесный фасад устойчив к влаге.



ПОСМОТРИ И ПРИМЕНИ

ВСЁ СЛОЖИТСЯ

С таким удобным в работе и эффектным материалом, как мозаика, любой проект по отделке смотрится интереснее. Благодаря этому инструменту почти любую поверхность можно сделать органичной частью керамической композиции. Но как именно всё сложится — решать только вам.



...ПРЯМО С ПОРОГА

Мозаичный декор «Стеллине», формат 20×50
Плинтус «Линьяно» белый, формат 20×10
На полу — керамическая плитка «Вудсток», формат 6×28,5

Дизайн прихожей решён в бежевой гамме. Тёмные тона древесных фасадов и светлые оттенки мягкой мебели задают цветовые полюса, изящным переходом между которыми служит мозаика «Стеллине». Базовая плитка в этой серии воспроизводит рисунок оникса. В мозаичном декоре строгий материал

становится живописным глянцевым миксом, яркой вариацией классического мотива. Тёплый свет и золотые аксессуары помогают поддержать эту игру, а зеркало — расширить за физические границы помещения. Внизу, под зеркалом, заметен белый керамический плинтус. Подобные детали, выполненные в том же материале, делают обстановку более цельной и одновременно упрощают задачу для дизайнера.

На полу использовано керамическое покрытие «Вудсток» из коллекции Brick Plus. «Кирпичики» формата 6×28,5 см, повторяющие цвета и текстуру дерева, на полу становятся паркетными дощечками. Заметим, что такое дерево не придётся прятать под напольными ковриками, чтобы защитить от изнашивания и уличной обуви.

...ОТ ПОЛА ДО ПОТОЛКА

Мозаика «Ла-Виллетт», формат 30×30
Панели «Монфорте», формат 40×120
Обои серии «Арабески»
На полу — керамический гранит «Фреджио»,
формат 20×20

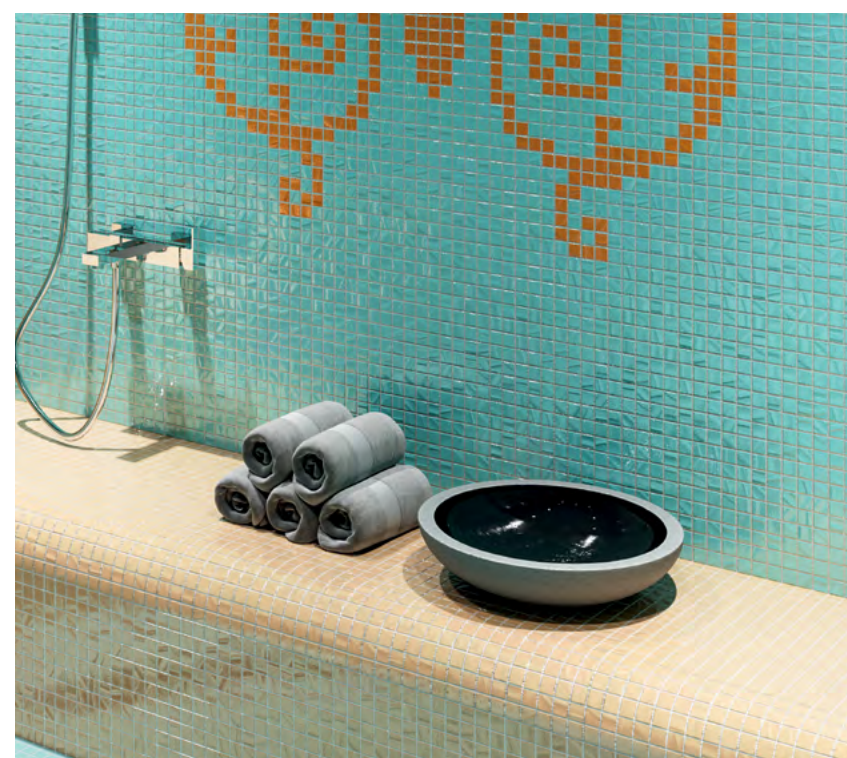
Мозаику дизайнеры часто используют как бордюр между двумя видами отделочных материалов. Здесь эта идея поднята на новый уровень: пресованная мозаика «Ла-Виллетт» буквально становится переходом между двумя общественными пространствами. Квадратные элементы выполнены с блестящей узорчатой структурой, и игра света придаёт такой выкладке дополнительный шарм. Благодаря небольшой толщине «Ла-Виллетт» просто укладывать на неровные и скруглённые поверхности: как видим, даже сводчатый потолок — или проём арочного окна — можно оформить таким образом.

Два пространства объединяет керамический гранит «Фреджио». Несколько видов напольных орнаментальных декоров напоминают мраморную инкрустацию. Декоры частично покрыты блестящей гранью, которая создаёт любопытный контраст с матовой поверхностью камня. Несколько декоративных артикулов с чёткой, насыщенной графикой отлично сочетаются между собой.

Екатерина Калининцева,
дизайнер KERAMA MARAZZI:

— Любой проём, ниша или выступ, обограниченные пресованной мозаикой, становятся настоящим дизайн-объектом в вашем интерьере. Лучше, когда обстановка позволяет применить такой приём в нескольких местах, объединённых общим стилем. У пресованной мозаики KERAMA MARAZZI очень широкая гамма, и будет несложно выбрать решение, гармонирующее с цветовой палитрой жилого пространства.





...ВО ВСЕХ ДЕТАЛЯХ

Мозаика «Темари», формат 30×30
На полу — мозаика «Темари» матовая, формат 30×30

Не только в частной ванной, но и в общественной аквазоне мозаика — один из основных отделочных материалов. В данном случае дизайнер решил использовать «Темари»: у этой мозаики — около 40 вариантов цвета, что даёт более чем богатую палитру для создания любой керамической композиции. Авторский узор, основанный на растительном орнаменте, зримо расцвёл на бирюзовом фоне стен. Глянцевое покрытие создаёт радужные переливы цвета, становится дополнительным источником позитивных эмоций.

Все поверхности облицованы мозаикой — и это ещё один вызов, с которым «Темари» легко справляется и на эскизе, и в жизни. Лежак выполнен в форме волны; мозаичное покрытие подхватывает это движение, позволяя повторить все изгибы. Кстати, так же просто с помощью прессованной мозаики облицевать нишу сложной формы или столешницу.

На полу уложена та же «Темари» в матовом варианте. Мозаика не обладает специальными характеристиками противоскольжения, но большое количество швов между чипами и матовая поверхность делают такой вариант применимым даже в хамаме.



...КАК В СКАЗКЕ

Проект-участник Гран-при 2020, номинация «Частные интерьеры»

Мозаика «Арабески майолика», формат 26×30
Декоры «Арабески», формат 6,5×6,5

Детские впечатления и туристический опыт подсказывают, что мозаика — неперенный атрибут богато украшенных восточных покоев. Перенести многие из их узнаваемых черт в современную квартиру затруднительно с чисто практической точки зрения, но как раз к мозаике это не относится.

На кухонном фартуке мозаичные элементы-арабески из коллекции «Испанская фиеста» образуют стройную многоцветную композицию. Дизайнер Светлана Пахомова применила здесь два базовых цвета — белый и бирюзовый, но решила не ограничиваться однотонной мозаикой. Пёстрые майоличные вставки позволили сделать этому интерьеру дополнительную «инъекцию цвета».

Целых 16 вариантов насыщенного узора — совсем немало для того, чтобы развеять скуку на любой кухне. Фартук создаёт теплое уютное настроение, которое в нашем климате особенно ценно. Декоративные вставки можно использовать по отдельности, но в данном случае из них сложен необычный ориентальный букет с несколькими «бутонами», очертания которых тоже напоминают форму арабесок.

...В ЛУЧШЕМ ВИДЕ

Мозаика «Анвер», формат 30×30
Декоративные вставки «Анвер», формат 5×5

На кухонном фартуке — прессованная мозаика «Анвер» из коллекции KERAMA MARAZZI «Мечты о Париже» (подробнее о разных видах мозаики читайте в нашем обзоре на стр. 4). Всего для выкладки доступны девять цветов, но в данном случае в качестве базового использован только один, бежевый. При этом фартук отнюдь не кажется бледным: в этом заслуга нескольких поясов, сложенных из декоративных вставок.

Такой приём заметно оживляет выкладку. Даже однотонный бордюр сразу делает композицию более интересной, здесь же применены яркие чипы с узором: в ассортимент мозаики они введены в начале года и уже активно используются дизайнерами. В палитре из 12 рисунков каждый — со своим «характером». Благодаря этому в центре фартука сложилась насыщенная цветами и орнаментами выкладка. Снизу и сверху от неё идут более привычные мозаичные полосы шириной в один элемент.

Примечательно, что даже при небольшой высоте фартука мозаика позволяет сделать композицию весьма креативной, с большим разнообразием декоративных решений.

□





KERAMA MARAZZI

info@kerama-marazzi.ru
#keramamarazzi

