

THE CERAMIC NEWS

ВЗГЛЯНУТЬ НА ДЕКОР ПО-НОВОМУ

КАЖДОЕ РЕШЕНИЕ, ИСПОЛНЕННОЕ В КЕРАМИКЕ, МОЖНО ВЫВЕСТИ НА ИНОЙ УРОВЕНЬ С ПОМОЩЬЮ ДЕКОРАТИВНЫХ ЭЛЕМЕНТОВ. ПРИШЛО ВРЕМЯ ПО-НОВОМУ ВЗГЛЯНУТЬ НА НИХ – И ТЕ ВОЗМОЖНОСТИ, КОТОРЫЕ ОТКРЫВАЮТСЯ В ИНТЕРЬЕРЕ БЛАГОДАРЯ ДЕКОРАМ. *Смотрите на стр. 2*



ТРИ СТЕПЕНИ ТВОРЧЕСКОЙ СВОБОДЫ

Возможности, которые дают декоративные элементы, мы попросили оценить трех экспертов — создателей новых коллекций керамики и тех, кто использует декор в своей повседневной работе.

Смотрите на стр. 3

ДЕКОР В ДЕТАЛЯХ

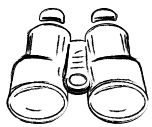
Очарование декоративных элементов создают не только художники-дизайнеры, но и современные технологии керамического производства. О них и начнем увлекательный разговор в этом номере.

Смотрите на стр. 4

МАСТЕРСТВО ЭФФЕКТНЫХ СОЧЕТАНИЙ

Декоративные элементы преобразуют привычные пространства, в том числе благодаря неожиданным сочетаниям с плиткой различных базовых серий. Проиллюстрируем это на нескольких ярких примерах!

Смотрите на стр. 6



ВЗГЛЯНУТЬ НА ДЕКОР ПО-НОВОМУ

Согласитесь, мало кто из современных людей при выборе плитки руководствуется только размерами помещения и числом квадратных метров, которые нужно «закрыть» керамикой. Задача обновления интерьера лежит не столько в строительной, сколько в эстетической плоскости. И наполняем мы свое жилое пространство не плиткой, а прежде всего красотой. Один из главных вопросов при таком подходе — как воплотить свою интерьерную мечту в керамике наилучшим образом?

Для этого просто не обойтись без декоров. Именно декоративные элементы точнее всего передают ту идею, которую заложил дизайнер-керамист, придирчиво подбирая цвета и узоры для каждой новой серии. Декоры — своего рода «главные слова» этого художественного высказывания, душа и сердце любой композиции.

ДЕКОРАТИВНЫЕ ЭЛЕМЕНТЫ — «СЕРДЦЕ» КОМПОЗИЦИИ, СОЗДАННОЙ С ИСПОЛЬЗОВАНИЕМ КЕРАМИКИ.

По этому поводу часто приходится слышать такое мнение: декоры ограничивают творческую свободу, заводят интерьерные решения в заранее заданный «коридор». Здесь мы подходим к действительно важному открытию, и делают его наши клиенты благодаря KERAMA MARAZZI. Оказывается, декоры не стесняют свободу дизайнерской фантазии, а, наоборот, эту свободу дают!

Прежде всего, это свобода выбирать те декоративные элементы, которые в наибольшей степени подходят для воплощения интерьерной задумки. Ширина существующего предложения KERAMA MARAZZI позволяет создать обстановку в любом стиле, от подчеркнутой классики до яркого авангарда. В каждом случае керамические декоры играют роль своеобразных «усилителей вкуса», изящно задавая настроение интерьера. Декор меняет пространство, делает его более цельным и ценным. Чтобы убедиться в этом, можно просто сравнить дизайн помещения без декоративных элементов и с их применением (см. стр. 6).



Дизайнер: Ирина Худолеева

ДЕКОР МЕНЯЕТ ПРОСТРАНСТВО, ДЕЛАЕТ ЕГО БОЛЕЕ ЦЕЛЬНЫМ И ЦЕННЫМ.

Еще одна возможность, про которую нужно помнить в связи с декорами, — их использование с базовой плиткой из других серий. Это еще больше увеличивает количество доступных сочетаний и делает свободу выбора поистине безграничной. При этом декоративные элементы по-прежнему выступают как важный инструмент, задающий эстетический ритм остальным элементам дизайнерской композиции и делающий интерьер индивидуальным. Так заложено в самой природе декоров, по определению штучных.

Сегодня наши решения, особенно декоры, все свободнее выходят за привычные границы. Не только ванн комнаты и кухни, но и прихожие, спальни, гостиные становятся местом для воплощения интерьерных идей в керамике. Поэтому одна из главных задач KERAMA MARAZZI как ведущего российского производителя — обеспечить клиентов максимально широким выбором декоративных элементов и показать, как эти элементы преобразуют любое пространство.



Дизайнер: Любовь Копейкина



ТРИ СТЕПЕНИ ТВОРЧЕСКОЙ СВОБОДЫ



СВОБОДА ПРЕВРАЩАТЬ ЯРКИЕ ИДЕИ В ГОТОВЫЙ ПРОДУКТ

**ЛАДА ШЕЛАЕВА,
директор фабрики третьего обжига
KERAMA MARAZZI (Орел):**

— Благодаря уникальному опыту и техническим возможностям, которыми сегодня располагает производство третьего обжига, мы готовы воплотить в жизнь любые задумки наших мастеров-керамистов. Для этого используется весь арсенал доступных материалов, а также итальянское оборудование последнего поколения — машины цифровой печати, плоттеры линии резки, печи. Все это позволяет полностью обеспечить наших клиентов высококачественными декоративными элементами. По уровню они соответствуют выпускаемым штучно изделиям специализированных производств из Италии и Испании.

На мой взгляд, самое ценное в процессе создания декоров — то, что идеи художников и дизайнеров, наше творчество и увлеченность находят свое отражение в продукте. В этом смысле керамический декор в исполнении KERAMA MARAZZI — продукт одновременно и промышленный, и рукотворный.



СВОБОДА СОЗДАВАТЬ ИНТЕРЬЕР С НЕПОВТОРИМЫМ ХАРАКТЕРОМ

**АЛЕНА ТКАЧУК,
продавец-консультант фирменного
магазина KERAMA MARAZZI (Москва):**

— В последнее время от покупателей все чаще звучит запрос на уникальность. Люди больше, чем раньше, стали ориентироваться на индивидуальность интерьера. Декоративные элементы для этого просто незаменимы. Какую бы цель ни преследовали наши покупатели — подчеркнуть изящество классического стиля, оформить ванную «не как у всех» или передать ритм города в стиле лофт — декоры помогут это сделать.

Когда я добавляю декоративную плитку в эскизный проект, почти всегда клиенты удивляются тому, насколько простым и эффективным может быть решение их задачи. В процессе совместного творчества появляется дизайн с собственным характером.

Как консультанты мы стараемся показать, как декоры смотрятся в сочетании с плиткой других серий, чтобы предложить что-то новое и оригинальное. Часто один из таких вариантов может оказаться для клиента ближе, чем решение из каталога.



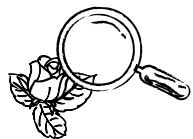
СВОБОДА ИСПОЛЬЗОВАТЬ ДЕКОР БЕЗ ГРАНИЦ

**ЛЮБОВЬ КОПЕЙКИНА,
руководитель дизайн-студии
(Москва):**

— С каждым годом мы все дальше отходим от стереотипов в использовании керамической плитки. Сейчас очень редко кто-то оформляет помещение одним и тем же материалом от пола до потолка. Наоборот, дизайнеры стараются придать ванным комнатам, кухням и другим помещениям настроение, добавить красок.

С помощью декоративных элементов мы проводим зонирование, расставляем акценты. У KERAMA MARAZZI для этого есть много вариантов: керамические ковры, яркие орнаменты, смелые узоры — в том числе декоры с геометрическим рисунком, которые так любят клиенты нашей студии.

Решения с использованием керамической плитки можно увидеть и в прихожей, и в гостиной, и в спальне. Работая над проектами наших клиентов, мы часто соединяем разные серии и форматы, создаем новые сочетания. Это открывает огромный простор для творчества!



ДЕКОР В ДЕТАЛЯХ

ПО-НАСТОЯЩЕМУ УЗНАТЬ ВСЕ О ПРЕДМЕРЕ МОЖНО, ЛИШЬ ИЗУЧИВ ЕГО ДО ДЕТАЛЕЙ. В СЛУЧАЕ ДЕКОРОВ СДЕЛАТЬ ЭТО НЕСЛОЖНО. ВЗЯТЬ В РУКИ, НЕ СПЕША ПОДНЕСТИ К СВЕТУ. РАССМОТРЕТЬ ВНИМАТЕЛЬНЕЕ – И УВИДЕТЬ, ЧТО СОЗДАЕТ ЦЕННОСТЬ ДЕКОРАТИВНЫХ ЭЛЕМЕНТОВ ОТ KERAMA MARAZZI.

ГРАНИЛЬ

На мгновение может показаться, что это капли воды, которые застыли на поверхности керамической плитки. Прозрачная россыпь повторяет линии основного узора, формирует рельеф, акцентирует нанесенный на плитку рисунок. Керамисты добиваются такого эффекта, используя различные виды гранили.

Граниль — общее обозначение мелких гранул, похожих на сахарный песок. Этот сыпучий материал выборочно наносят на поверхность плитки перед ее декоративным обжигом (иногда его еще называют третьим, хотя номинально декоративный обжиг может быть и четвертым, и пятым). В печи граниль преобразуется: гранулы плавятся, превращаясь в объемные линии и «капли».

Граниль бывает не только прозрачной, как стекло, но и цветной, блестящей и матовой, белой и металлизированной. Помимо декорирования и придания деталям рисунка дополнительного объема, гранили служат для воспроизведения различных материалов, например, шероховатой фактуры ткани или дерева.



ЛАППАТИРОВАНИЕ

Если граниль — это причудливая «карта возвышенностей», то в данном случае укрупненный декор, скорее, напоминает высокогорное плато с плоскими вершинами. А более общий взгляд позволит увидеть мозаичное полотно.

Для создания декора с достоверным эффектом художественной мозаики служит лаппатирование. Этот термин можно часто услышать применительно к керамическому граниту. Там лаппатирование, то есть полировка слоя прозрачной гранили, нанесенного на плитку, применяется, чтобы придать материалу блеск или добиться эффекта мягкого глянца, когда отполированные участки сочетаются с необработанными.

При производстве декоративных элементов KERAMA MARAZZI лаппатирование используется для создания выразительного эффекта мозаики. Чтобы сформировать ее элементы, на плитку наносят специальную сетку, «ячейки» которой при обжиге заполняет граниль. Полученный рельеф обрабатывается на полировальной машине. Так объемные капли гранили приобретают плоскую поверхность, что делает их похожими на кусочки цветного стекла или мрамора, собранные в рукотворное панно.

ЛЮСТР

В нашем «декоративном путешествии» мы подошли к поверхности, искрящейся словно лед зимнего озера. Такой эффект называется люстр. Присмотревшись, мы заметим, что керамика здесь гладкая, без рельефа.

По звучанию слово «люстр» неслучайно напоминает знакомую всем нам люстру. Произошли эти слова от общего латинского корня *lustrum* («освещаю»), а в русский язык пришли из французского, где *lustre* означает «глянец, блеск». Именно этот смысл заложен в названии эффекта.

Достигается он благодаря глазури с перламутровым переливом. Люстр наносится на плитку через специальную сетку-трафарет. С ее помощью поверх основного рисунка возникает еще один, полупрозрачный. Он позволяет получить деликатный отблеск, играющий при взгляде на плитку под разными углами.

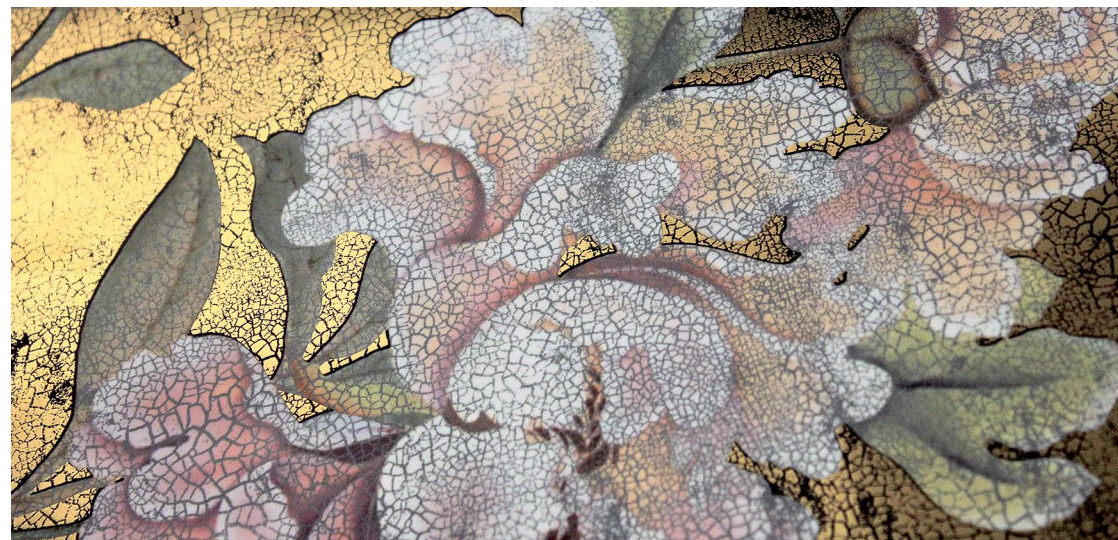


МЕТАЛЛЫ

Здесь тоже блестящая поверхность, но уже с благородным сиянием металла. И металлы для декоров выбраны самые достойные: золото и платина. Такой поистине блестящий состав наносится на керамическую плитку методом шелкографии.

При помощи шелкографии, или трафаретной печати, также создаются и другие декоративные эффекты с блеском благородных металлов. Хороший пример — эффект расшитой золотом парчи, знакомый многим по серии «Даниэли» из коллекции «Две Венеции». Объемные золотистые крупинки, переливающиеся на свету, — это особая граниль, нанесенная на плитку при помощи сетки с узором.

Еще одна разновидность «металлического» декора — так называемое винтажное золото. Эффект патинированной, потрескавшейся от времени позолоты можно создать печатью или обжигом после обработки керамики специальным составом.



ЛАК

С этим декором лучше знакомиться при мягком естественном свете. В его лучах кажется, что керамика залита слоем густого меда или растопленной карамели с насыщенным оттенком. Такого эффекта позволяет добиться лак.

Не стоит путать его с лаком, который иногда применяют для защиты керамической поверхности, чтобы продлить срок ее службы. Лак, используемый на третьем обжиге, служит сугубо эстетическим целям. Но как изящно они достигаются! Поверхность плитки, залитая лаком после нанесения гранили, получается выразительной, с естественными неровностями и живописными переходами тона.

В коллекции «Мечты о Париже» лак использован в нескольких декорах. Один из них — «Селект Вуд», и цвет лака здесь отсылает к благородным смоляным оттенкам красного дерева. А вот в декоре «Меранти» лак имеет мятный цвет, освежающий восприятие керамической композиции.

Продолжение — в следующем номере.





МАСТЕРСТВО ЭФФЕКТНЫХ СОЧЕТАНИЙ

ДЕКОРАТИВНЫЕ ЭЛЕМЕНТЫ ЗРИМО ПРЕОБРАЖАЮТ ПРИВЫЧНЫЕ ПРОСТРАНСТВА. ВОЗМОЖНОСТИ ДЕКОРОВ И ИХ НЕОЖИДАННЫХ СОЧЕТАНИЙ С РАЗЛИЧНЫМИ БАЗОВЫМИ СЕРИЯМИ ПОКАЖЕМ НА ПРИМЕРЕ НЕСКОЛЬКИХ ИНТЕРЬЕРОВ — ЗДЕСЬ БУДУТ ВАННЫЕ И КУХНИ, ГОСТИНЫЕ И ПРИХОЖИЕ. ИХ ПРОКОММЕНТИРУЮТ АВТОРЫ: ДИЗАЙНЕРЫ KERAMA MARAZZI, ЕЖЕДНЕВНО СОЗДАЮЩИЕ КОМПОЗИЦИИ С ИСПОЛЬЗОВАНИЕМ КЕРАМИЧЕСКОЙ ПЛИТКИ.



Интерьер с декором

МРАМОР И ФЛОРА

Базовая плитка «Фрагонар», форматы 15x15 и 7,4x15

Внизу — базовая плитка «Астория», формат 25x75

Слева — декор «Астория», формат 25x75

СВЕТЛАНА СОЛОВЬЕВА:

На этой полосе — пример композиции, которую мы специально решили показать в двух вариантах. Внизу видим фрагмент интерьера, где декоративные элементы не используются. Дизайн строится на сочетании темной плитки с текстурой мрамора из серии «Фрагонар» и светлой плитки «Астория». Решение сложилось, но интерьеру хочется добавить индивидуальности, собственного живого характера. И проявляется он на фрагменте слева, с введением в композицию декоративных элементов. Декор «Астория» выполнен с доработкой золотом. Благодаря ему и растительному рисунку в интерьере появились блеск, свежесть. Пространство сразу заиграло, будто обрело еще одно измерение.



Интерьер без декора



ДАМАСК & КАРЕТНАЯ СТЯЖКА

Базовая плитка «Марсо», формат 30x60
 Декор «Даниэли», формат 30x60
 Панно «Париж» серии «Кантри Шик», 60x100

АЛЕКСЕЙ ВЕДИЩЕВ:

В данном случае декор буквально создает ощущение блеска и классического великолепия. Расшитую золотом парчу с узором дамаск воспроизводит декоративная керамика из серии «Даниэли». В пару ей подобран матовый бетон «Марсо». Сочетание материалов, трудно сочетаемых на первый взгляд — актуальный тренд. Здесь он смотрится очень естественно благодаря еще одной нотке роскоши — структуре каретной стяжки, воссозданной в базовой плитке. Дополняет пышность интерьера панно серии «Кантри Шик». Графика керамической картины удивительно схожа с живописью масляными красками по настоящему холсту.





ЗОЛОТО & ДЕРЕВО

Керамический гранит «Гранд Вуд»,
формат 160x20
Декоративное панно «Булонь»,
формат 60x120

ДАВИД МАДУНЦ:

В просторной ванной комнате появился безусловный центр внимания — большое панно «Булонь» из коллекции «Мечты о Париже». Это живописный декор в стиле шинуазри, с позолотой и ориентальными мотивами. Здесь мы решили дать его в неожиданном обрамлении. Керамический гранит «Гранд Вуд» воспроизводит лиственницу с эффектом браширования. Насыщенные древесные тона оттеняют позолоту и молочно-розовые цветы, придавая новое звучание этой композиции и подчеркивая благородство декора. Примечательно, что для общественных интерьеров такое решение также применимо: несколько панно «Булонь» можно стыковать, увеличивая до нужного размера.

ФАРФОР & ЦЕМЕНТ

Базовая плитка «Пикарди», формат 15x15
и 15x40
Декор «Клемансо», формат 7,4x15

ЕКАТЕРИНА КАЛИНИЧЕВА:

В этой ванной возникла идея использовать стильные декоративные элементы из серии «Клемансо». Это столь популярные сейчас декоры мини-формата. Уложив их по два, мы получили квадратную форму и смогли легко чередовать ее с базовой плиткой. Результатом такой игры стала оригинальная шахматная укладка с эффектными «фарфоровыми» вставками.

Интересно, что данный декор, как правило, сочетают с глянцевой плиткой. В данном случае в композицию введена плитка «Пикарди». Это актуальный сейчас цемент приглушенных оттенков. Декоративные элементы смотрятся с ним отлично благодаря тому, что в «Клемансо» рельефные элементы выполнены матовой гранилью.



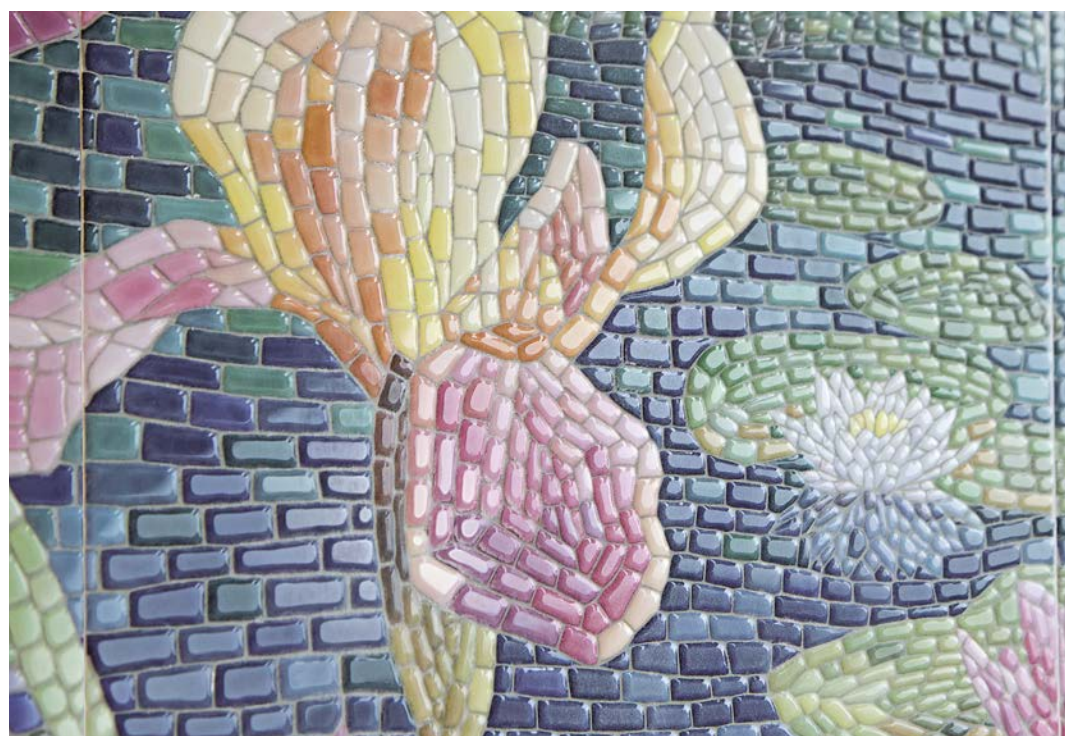


КУВШИНКИ & ФИСТАШКИ

Базовая плитка «Авеллино», формат 15x15
 Декоративное панно «Сад Моне», формат 90x60

СВЕТЛАНА СОЛОВЬЕВА:

Мы всегда говорим, что кухня — это место, где помимо «хлеба насущного» важна и пища для глаз. В данном случае визуальным центром интерьера стало панно «Сад Моне», вдохновленное картиной знаменитого импрессиониста. Знаменитые кувшинки в мозаичном исполнении выглядят свежо и по-настоящему выразительно. При этом важно, что декор остается органичной частью общего пространства. Для этого тщательно подобрана базовая плитка. Здесь это «Авеллино»: ее живой фисташковый оттенок и форма, предусматривающая миниатюрные вставки между основными форматами, помогают объединить дизайн, достичь гармонии разных цветов.





ЛЮСТР & КВАРЦИТ

Базовая плитка «Гренель», формат 30x89,5
 Декор «Контарини», формат 30x89,5
 Внизу – плитка «Маттоне», формат 8,5x28,5

ЕКАТЕРИНА КАЛИНИЧЕВА:

Прихожую часто видят сугубо функциональной — здесь же захотелось добавить в интерьер яркое жизнерадостное настроение. Сделать это помогли декоры «Контарини», сложенные в единый вертикальный «ковер». Стоит отметить, что на керамику этой серии поверх цветочного рисунка нанесен люстр. В направленном свете подвесных ламп декор будет переливаться, делая такое пространство еще интереснее.

Для фона использован крупноформатный светлый керамический гранит. Зернистая структура кварцита, достоверно переданная в серии «Гренель», хорошо сочетается с декором благодаря сдержанному блеску поверхности.

ТРОПИКИ & БЕЖЕВЫЙ КАМЕНЬ

Базовая плитка «Бенеvento», формат 30x89,5

Декор «Турнон», формат 30x89,5

АЛЕКСЕЙ ВЕДИЩЕВ:

Многие из наших клиентов предпочитают спокойные, почти монохромные решения без ярких цветовых акцентов. Но и в этом случае не стоит отказываться от возможности сделать свой интерьер более индивидуальным. Благодаря декоративным элементам в обстановку введены стильные тропические мотивы. На фоне бежевых оттенков плитки «Бенеvento» декоры смотрятся еще более живописно — подчеркивается их акварельная легкость и графичность. Важно, что здесь использована обрезная плитка с почти бесшовным стыком, позволяющим получить масштабную декоративную панораму.



БУАЗЕРИ & МОЗАИКА

Панель «Лаурито», формат 25x40

Декор «Пантеон», формат 25x40

ДАВИД МАДУНЦ:

Панели буазери заслуженно пользуются любовью у ценителей классики. В этом интерьере мы использовали светлую плитку, воссоздающую стиль буазери в керамике. Решение само по себе традиционное и нередко используется в частных и общественных пространствах. Чтобы сделать эту гостиную более уникальной, в качестве декора введена художественная мозаика из серии «Пантеон» с сатинованным эффектом. Получившийся декоративный ковер в теплых оттенках мрамора хорошо сочетается с матовой поверхностью панелей, делает композицию гармоничной.



KERAMA MARAZZI 

info@kerama-marazzi.ru
#keramamarazzi

